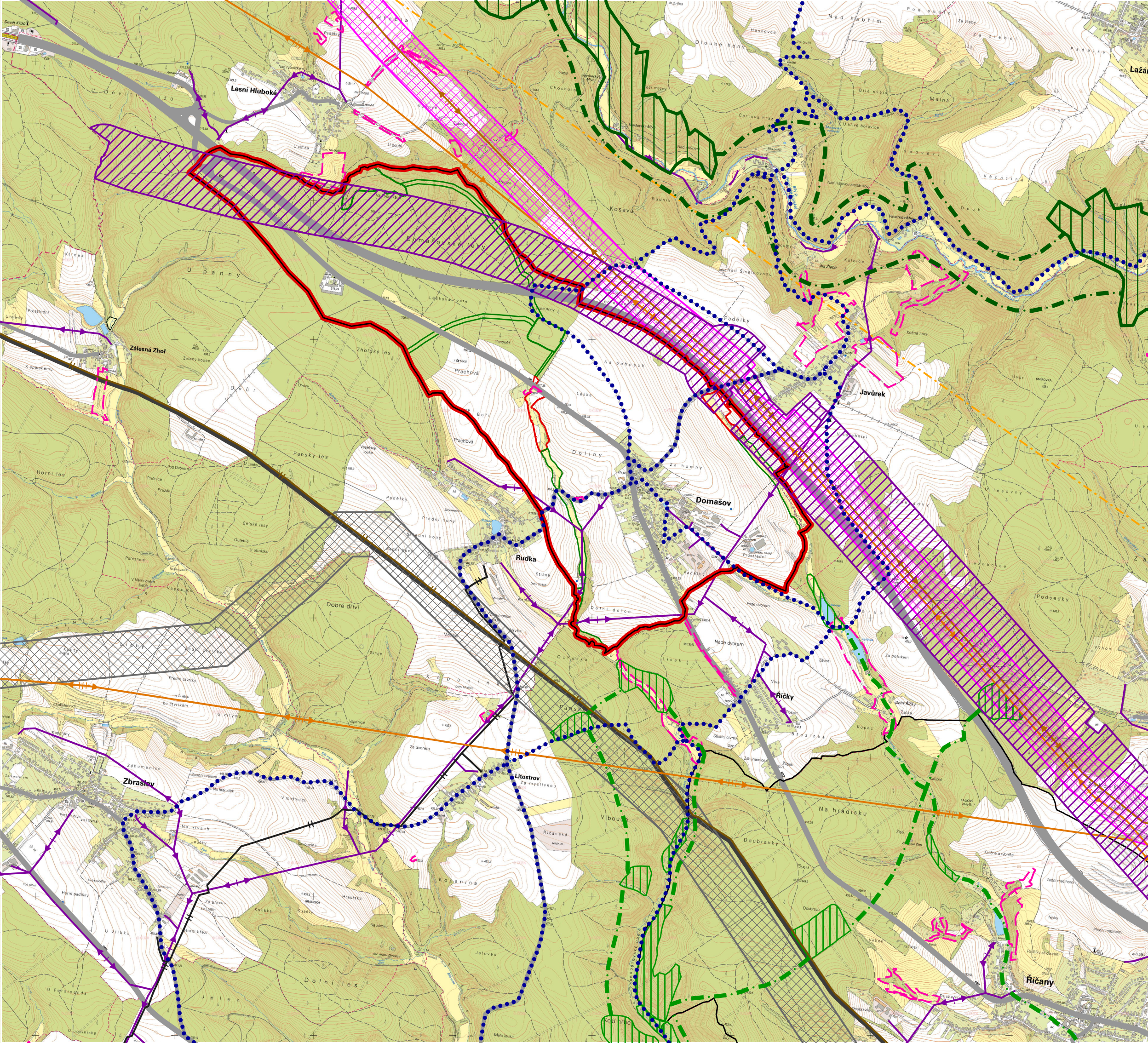


# ÚZEMNÍ PLÁN DOMAŠOV



STAV	NÁVRH	
		řešené území
		koridor vysokorychlostní trati VR1 RDZ01 VRT (Praha - Havlíčkův Brod -) hranice kraje - Javůrek RDZ02 VRT Javůrek - Brno
		dálnice D1
		silnice I. třídy
		silnice II., III. třídy a ostatní komunikace
		cyklotrasa
		zásobovací vodovodní řad
		kanalizační výtlačk
		nadzemní vedení elektrické sítě vn
		nadzemní vedení elektrické sítě vvn 220 kV
		nadzemní vedení elektrické sítě zvn 400 kV
		koridor TEE03 Čebín – Přibyslavice – hranice kraje (– Mírovka), zdvojení vedení 400 kV
		VTL plynovod do 40 barů
		koridor VTL plynovodu TEP 05 VTL plynovod Kralice - Bezměrov; úsek severněod Brna
		VVTL vnitrostátní plynovod
		ropovod
		elektronické komunikační vedení - RR paprsek
		regionální biocentrum
		regionální biokoridor
		lokální biocentrum mimo řešené území
		lokální biokoridor mimo řešené území
		lokální biocentrum v řešeném území
		lokální biokoridor v řešeném území
		významný krajinný prvek

## VÝKRES ŠIRŠÍCH VZTAHŮ

ÚZEMNÍ PLÁN DOMAŠOV		
EVIDENČNÍ ČÍSLO :	217 - 001 - 783	
ZHOTOVITEL :	URBANISTICKÉ STŘEDISKO BRNO, SPOL. S R. O.	
PROJEKTANTI :	ING. ARCH. VANDA CIZNEROVÁ, ING. ARCH. IVANA MACHEK, ING. MILOSLAVA ŠKVARILOVÁ, ING. PAVEL VESELÝ, MGR. MARTIN NOVOTNÝ, MGR. LUCIE BURYŠKOVÁ	
POŘIZOVATEL :	OÚ DOMAŠOV SE ZAJIŠTĚNÍM KVAIFIKACE	
MĚŘÍTKO :	1: 25 000	
DATUM :	LEDEN 2021	