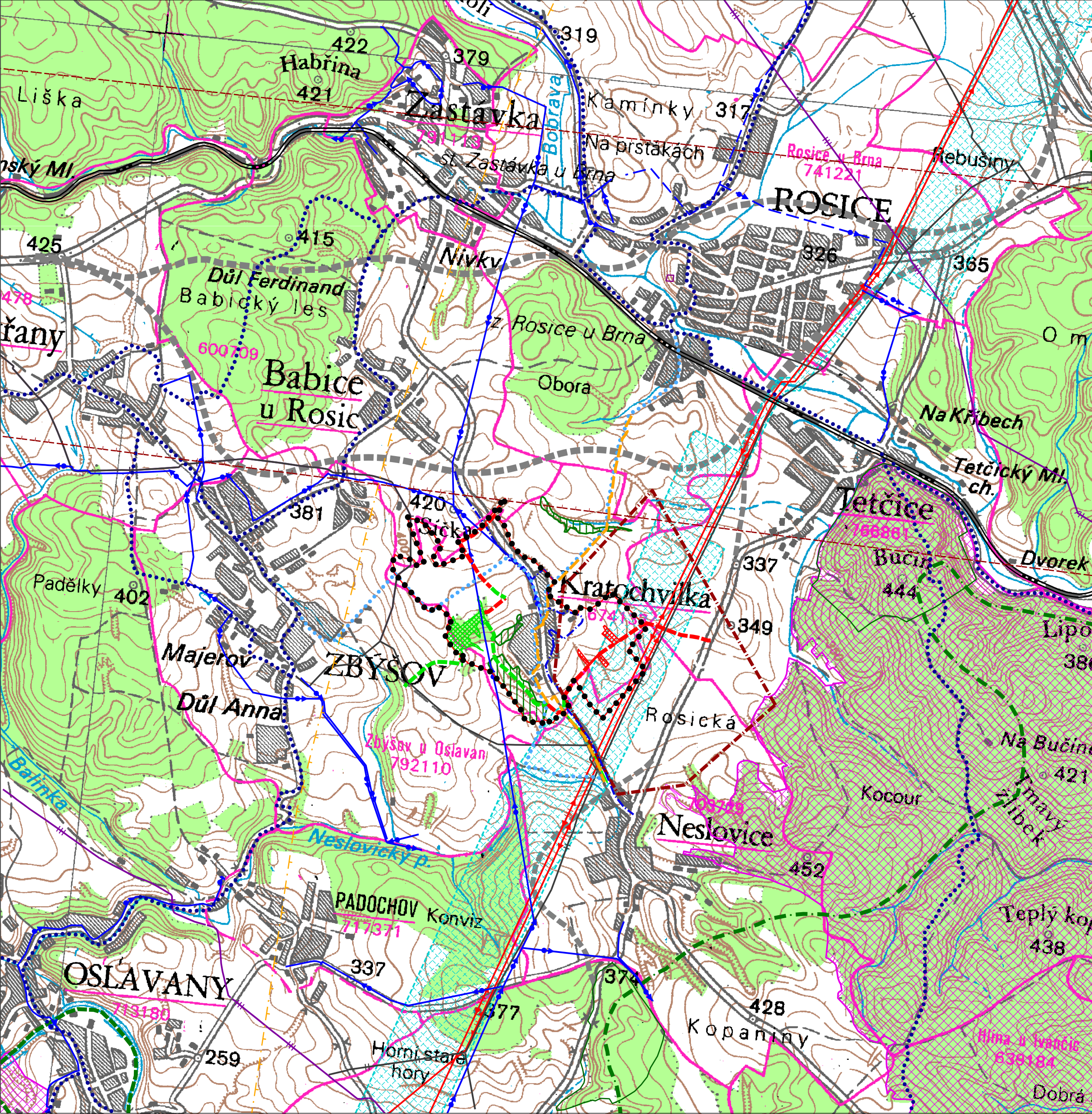


ÚZEMNÍ PLÁN KRATOCHVILKA



STAV	NÁVRH	
●●●●●	—	ŘEŠENÉ ÚZEMÍ
—	—	ŽELEZNICE
—	—	SILNICE I. TŘÍDY
—	—	SILNICE II. TŘÍDY
●●●●●	●●●●●	CYKLOTRASY
—	—	ZÁSOBOVACÍ VODOVODNÍ ŘÁD
—	—	KANALIZACE - VÝTLAK Z NESLOVIC
—	—	NADZEMNÍ VEDENÍ ELEKTRICKÉ SÍTĚ vln 400 kV
—	—	NADZEMNÍ VEDENÍ ELEKTRICKÉ SÍTĚ vln 110 kV
—	—	KORIDOR ÚZEMNÍ REZERVY PRO ZDVOJENÍ VEDENÍ vln 400 kV
—	—	PLYNOVOD VTL
—	—	PLYNOVOD VTL
—	—	PLYNOVOD STL
—	—	OCHRANNÉ PÁSMA KOMUNIKAČNÍHO ZARÍZENÍ
—	—	TELEKOMUNIKAČNÍ VEDENÍ
—	—	NADREGIONÁLNÍ BIOKORIDOR
—	—	NADREGIONÁLNÍ BIOKORIDOR
—	—	LOKÁLNÍ BIOKORIDOR
—	—	LOKÁLNÍ BIOCENTRUM
—	—	NATURA 2000
—	—	VÝZNAMNÝ KRAJINNÝ PRVEK EVIDOVANÝ
—	—	PŘÍRODNÍ PARK
—	—	MALOPLOŠNÉ ZVLÁŠTĚ CHRÁNĚNÉ ÚZEMÍ
—	—	KORIDOR RR SMĚRŮ - zájmové území MO pro nadzemní stavby
—	—	CHLÚ Neslovice

VÝKRES ŠIRŠÍCH VZTAHŮ

ÚZEMNÍ PLÁN KRATOCHVILKA		
EVIDENČNÍ ČÍSLO:	213 - 001 - 576	
ZHOTOVITEL:	URBANISTICKÉ STŘEDISKO BRNO, SPOL. S R. O.	
PROJEKTANTI:	ING. ARCH. V. CIZNEROVÁ, ING. ARCH. P. DUCHAČEK, ING. P. VESELÝ, MGR. M. NOVOTNÝ, ING. J. HRNČÍŘ ING. S. MATULOVÁ	
GRAF. PRÁCE:		
PORIZOVATEL:	MĚSTSKÝ ÚŘAD ROSICE	II. 3
MĚŘÍTKO:	1:25 000	
DATUM:	ÚNOR 2016	