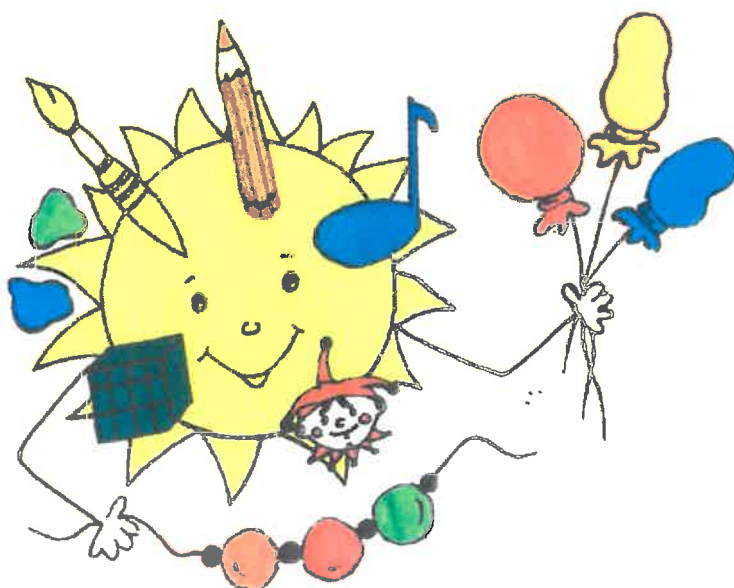


# Mateřská škola Zámecká

Rosice

okres Brno – venkov

příspěvková organizace



**Zpráva o činnosti a hospodaření  
za rok 2016**

## Přehled o čerpání rozpočtu organizace na rok 2016

Název příspěvkové organizace:

Mateřská škola Zámecká, Zámecká 1031, Rosice 665 01

Výnosy	číslo účtu	Hlavní činnost				doplňková činnost			
		Schválený rozpočet	Upravený rozpočet	skutečnost	% plnění Sk/Ur	Schválený rozpočet	Upravený rozpočet	skutečnost	% plnění Sk/Ur
Výnosy za vlastní výroby	601				#####				#####
Výnosy z prodeje služeb	602	1 900 000	1 900 000	1 867 134	99,32%	440 000	440 000	334 025	75,91%
Výnosy z pronájmu	603				#####				#####
Výnosy za prodané zboží	604				#####				#####
Výnosy z prodeje materiálu	644				#####				#####
Použití fondů - celkem	648	0	0	0	#####	0	0	0	#####
- fond investiční					#####				#####
- fond rezervní					#####				#####
- fond odměn					#####				#####
- FKSP					#####				#####
Výnosy z přijatých transferů - celkem	672	3 450 000	3 450 000	3 450 000	100,00%	0	0	0	
- příspěvek na provoz od zřizovatele bez účel. určení		3 130 000	3 130 000	3 130 000	100,00%				
- příspěvek zřizovatele na odpisy		250 000	250 000	250 000	100,00%				
- účelové určený příspěvek zřizovatele na provoz		70 000	70 000	70 000	100,00%				
- účelové určený příspěvek zřizovatele na investice					#####				#####
- výnosy z přijatých transferů z ostatních ÚSC (JMK, ...)					#####				#####
- výnosy z přijatých transferů ze SR (MPSV, MSMT, ...)					#####				#####
- výnosy z ostatních transferů (EU, ...)					#####				#####
Uroky					#####				#####
Jiné ostatní výnosy	662				#####				#####
Investiční část dotací, kromě investiční dotace zřizovatele					#####				#####
Výnosy celkem		5 350 000	5 350 000	5 337 134	99,76%	440 000	440 000	334 025	75,91%
Výsledek hospodaření před zdaněním		0	0	21 161		0	0	674	
Výsledek hospodaření za hlavní i doplňkovou činnost před zdaněním									21 835

**Poznámka:** po zadání schváleného rozpočtu se přenesou tyto hodnoty v jednotlivých řádcích do sloupců upravený rozpočet automaticky, teprve při změně zadejte nové hodnoty do tohoto sloupce, aby se správně počítalo % plnění rozpočtu, Toto platí i pro tabulku nákladů (2. list)

## Přehled o čerpání rozpočtu organizace na rok 2016

Název příspěvkové organizace:

Mateřská škola Zámecká, Zámecká 1031, Roslice 665 01

Náklady	číslo účtu	Hlavní činnost				doplňková činnost			
		Schválený rozpočet	Upravený rozpočet	skutečnost	% plnění Sk/Ur	Schválený rozpočet	Upravený rozpočet	skutečnost	% plnění Sk/Ur
Spotřeba materiálu	501	1 998 000	1 998 000	2 020 711	101,14%	270 960	270 960	163 120	60,20%
- knihy, učebnice, kanc. potřeby, čistící prostředky, ...		15 000	15 000	9 592	63,95%	6 000	6 000	4 765	79,42%
PHM		1 200 000	1 200 000	1 103 017	91,92%	23 500	23 500	17 516	74,54%
Spotřeba energie celkem	502	300 000	300 000	217 128	72,38%	6 000	6 000	4 260	71,00%
- elektrické energie		500 000	500 000	453 674	90,73%	10 000	10 000	6 976	69,76%
- plyn		250 000	250 000	207 398	82,96%	7 500	7 500	6 280	83,73%
- voda		150 000	150 000	224 817	149,88%				#####
- teplo	504		0		#####				#####
Náklady na prodej zboží	511	270 000	270 000	265 770	98,43%	3 000	3 000	2 209	73,63%
Opravy a udržování	512	25 000	25 000	3 490	13,96%				#####
Cestovné	513	5 000	5 000	4 266	85,32%				#####
Náklady na reprezentaci	518	803 400	803 400	927 496	115,45%	20 000	20 000	7 200	36,00%
Nákup služeb			0		#####				#####
- nájemné		803 400	803 400	927 496	115,45%	20 000	20 000	7 200	36,00%
- ostatní služby		353 600	353 600	338 681	95,78%	108 340	108 340	130 341	120,31%
Osobní náklady celkem	521	250 000	250 000	230 466	92,19%	80 000	80 000	95 894	119,87%
- platy zaměstnanců		15 000	15 000	25 431	169,54%				#####
- OON					#####				#####
- náhrady mzdy za dočasnou pracovní neschopnost **)					#####				#####
- zákonné pojištění - zdravotní a sociální pojištění	524	85 000	85 000	78 359	92,19%	27 200	27 200	32 604	119,87%
- zákonné pojištění - KOOPERATIVA	525	1 100	1 100	968	88,00%	340	340	405	119,12%
- jiné sociální náklady	528				#####				#####
- FKSP a další náklady související s prac. poměrem	527	2 500	2 500	3 457	138,28%	800	800	1 438	179,75%
Odpisy dlouhodobého majetku	551	250 000	250 000	250 000	100,00%	8 200	8 200	8 200	100,00%
Daň silniční	531				#####				#####
Finanční náklady (úroky úvěrů)	562				#####				#####
Jiné daně a poplatky	538				#####				#####
Ostatní náklady		30 000	30 000	27 488	91,63%				#####
Náklady na pořízení dlouhodobého drobného maj.	558	400 000	400 000	365 461	91,37%				#####
Náklady celkem		5 350 000	5 350 000	5 315 973	99,36%	440 000	440 000	333 351	75,76%
		103 500	výše odpisů odváděná zřizovateli						
***) Nebude zahrnuto v návrhu rozpočtu na nový rok		Rozpis schválen metodikem PO				podpis			
		dne							

## Realizace plánu oprav a investic na rok 2016

Název organizace: Mateřská škola Zámecká, Zámecká 1031, Rosice 665 01
---

Název akce	Zdůvodnění a způsob krytí nákladů	Plánovaný termín realizace	Předpokládané náklady
malířsko-natěračské práce	provozní rozpočet roku 2016	07-08/2016	58 000
nátěry	provozní rozpočet roku 2016	08/2016	14 700
zednické práce suterém	provozní rozpočet roku 2016	08/2016	10 480
oprava vchodových dveří	provozní rozpočet roku 2016	11/2016	11 011
oprava zahr.domku a altánu	provozní rozpočet roku 2016	12/2016	17 569
<b>Celkem</b>			<b>111 760</b>

Jméno ředitele: Věra Božková
------------------------------

Podpis ředitele:
------------------

**Poznámka:** Formulář lze podle potřeb organizace rozšířit. Výška řádku se bude přizpůsobovat vloženému textu automaticky



## Přehled tvorby a čerpání peněžních fondů v roce 2016

Název příspěvkové organizace:

Mateřská škola Zámecká, Zámecká 1031, Rosice 665 01

stav k 1.1.	tvorba	stav k 31.12.	plán	čerpaní	stav k 31.12.	plán	stav k 31.12.
	příděl z odpisů z DHM a DNIM	258 200		pořízení dlouhodobého majetku			
	inv. dotace z rozpočtu zřizovatele			úhrada investičních úvěrů nebo půjček			
	inv. příspěvky ze státních fondů			rekonstrukce a modernizace			
	výnos z prodeje DHM (vlastního)			dotace a opravy majetku			
	převod z fondu rezervního			odvod do rozpočtu zřizovatele	103 500		
	dary a příspěvky od jiných subjektů			jiné použití			
<b>Fond Investiční</b>	<b>134 013</b>	<b>258 200</b>	<b>0</b>	<b>celkem čerpání</b>	<b>103 500</b>	<b>0</b>	<b>288 713</b>

stav k 1.1.	tvorba	stav k 31.12.	plán	čerpaní	stav k 31.12.	plán	stav k 31.12.
	příděl ze zlepšného výsl. hospodaření	20 000		další rozvoj své činnosti			
	peněžní dary			úhrada příspěvků bankof			
				úhrada ztráty ze předchozího léta			
				převod do fondu investičního			
				použití peněžních darů			
				časové překlenutí dočasného nesouladu			
				mezi výnosy a náklady			
<b>Fond rezervní</b>	<b>16 610</b>	<b>20 000</b>	<b>0</b>	<b>celkem čerpání</b>	<b>0</b>	<b>0</b>	<b>36 610</b>

stav k 1.1.	tvorba	stav k 31.12.	plán	čerpaní	stav k 31.12.	plán	stav k 31.12.
	příděl ze zlepšného výsl. hospodaření	2 469		odměny zaměstnancům			
	ostatní			překročení prostředků na platy			
<b>Fond odměn</b>	<b>5 363</b>	<b>2 469</b>	<b>0</b>	<b>celkem čerpání</b>	<b>0</b>	<b>0</b>	<b>7 832</b>

stav k 1.1.	tvorba	stav k 31.12.	plán	čerpaní	stav k 31.12.	plán	stav k 31.12.
	příděl do fondu na vrub nákladů	148 268,54		úhrada potřeb zaměstnanců	117 850		
	peněžní dary			z toho závodní stravování	12861		
	jiná tvorba			jiné použití	28960		
<b>FKSP</b>	<b>27 446</b>	<b>148 269</b>	<b>0</b>	<b>celkem čerpání</b>	<b>159 671</b>	<b>0</b>	<b>16 044</b>

Zpracoval dne: 21.2.2017

Jméno a podpis: Jandáková

Poznámka: na konci roku se uvede skutečný stav k 31.12. místo stavu k 30.6.

**Název příspěvkové organizace: Mateřská škola Zámecká, Zámecká 1031, Rosice 665 01**

[illegible][illegible]

**Sestavila dne: 21.2.2017**

**Jméno: Jandáková**

**Podpis:**

**Jméno ředitele: Věra Božková**

**Podpis ředitele:**

## Soupis majetku pořízeného v roce 2016

Inv.číslo:	Název:	Typ:	Pořizovací cena:
<b>Středisko: 100 Zámecká</b>			
2016073	policový regál	DHR	4 961,00
2016074	police délka 445 cm	DHR	3 375,90
2016075	servírovací vozík - 2 patra	DHR	4 280,00
2016076	skříňka uzamykatelná	DHR	19 965,00
2016077	kuchyňský kout	DHR	24 147,00
<b>Celkem za středisko: 100</b>			<b>56 728,90</b>
<b>Středisko: 300 Zařízení školního stravování</b>			
20162117	přačka AEG Lavamat	DHR	13 737,50
20162118	sušička AEG Lavatherm	DHR	18 737,50
20160019	pánev plynová 80 l REDFOX	DRU	88 802,00
20162119	regál sklad nerez 800x400x1850	DHR	8 409,50
<b>Celkem za středisko: 300</b>			<b>129 686,50</b>
<b>Středisko: 400 Husova čtvrt'</b>			
20160102	piano digitální	DHR	15 990,00
20160103	stolička Beethoven	DHR	6 240,00
20160104	sestava s otočným stolem	DHR	14 800,00
20160105	díl I. závěsná skříňka	DHR	4 950,00
20160106	hrací bedna	DHR	9 440,00
20160107	komoda zásuvková	DHR	10 530,00
20160108	sestava závěsných poliček	DHR	4 430,00
20160109	police	DHR	4 750,00
20160110	šatní skříň	DHR	3 872,00
20160111	šatní skříň	DHR	3 872,00
20160112	šatní skříň	DHR	3 872,00
20160113	šatní skříň	DHR	3 872,00
20160114	šatní skříň	DHR	3 872,00
20160115	šatní skříň	DHR	3 872,00
20160116	stůl zasedací	DHR	10 285,00
20160117	kuchyňský kout vč. dřezu a baterie	DRU	53 360,00
20160118	stolek rohový	DHR	5 687,00
20160119	ohradka hračky	DHR	7 502,00
20160120	branka -zábrana pro děti	DHR	7 850,00
<b>Celkem za středisko: 400</b>			<b>179 046,00</b>
<b>Celkem za sestavu:</b>			<b>365 461,40</b>

Název organizace: Mateřská škola Zámecká, Zámecká 1031, Rosice 665 01  
IČO: 75004518  
Statutární zástupce: Věra Božková

**Inventarizační zpráva z jednání inventarizační komise konané**

**dne 27.1.2017**

Přítomni: Věra Božková

Libuše Jandáková

Mgr. Jana Brunclíková

Zdeňka Skřivánková

Eva Mátlová

Bc. Tereza Křivánková DiS.

Inventarizační komise projednala výsledky inventur za rok 2015 dne 22.1.2016 takto:

Veškeré inventarizační práce byly dokončeny.

Jako podklad k provedení příslušných účetních zápisů přijala inventarizační komise toto rozhodnutí:

- 1) Inventura fyzická:
  - a) manka ~~zjištěna~~/nezjištěna
  - b) přebytky ~~zjištěny~~/nezjištěny
- 2) Inventura dokladová:
  - a) manka ~~zjištěna~~/nezjištěna
  - b) přebytky ~~zjištěny~~/nezjištěny

V Rosicích dne 27.1.2017

.....  
Libuše Jandáková  
Jméno, podpis předsedy IK



Příspěvková organizace Mateřká škola Zámecká

Sídlo organizace : Rosice 665 01, Zámecká 1031

IČ : 75004518

Statutární orgán : ředitelka školy Věra Božková

Předmět činnosti : výchova a vzdělávání, zabezpečení školního stravování  
Rozvahový den : 31.12.2016

Vymezení právní úpravy v oblasti účetnictví :

- příspěvková organizace účtuje dle zákona 563/1991Sb.

Roční průměrný počet zaměstnanců 48.

Účtování zásob způsobem A.

Software používaný pro zpracování účetnictví SB KOMPLET.

Bankovní účty :

běžný účet : 27-9329150267/0100

účet FKSP : 27-9329180247/0100

Fondy organizace : fond reprodukce majetku, fond rezervní  
fond odměn, fond kulturních a sociálních potřeb.

Výsledek hospodaření : 21 834,31 Kč.

**Rozvaha**

ORGANIZAČNÍ SLOŽKY STÁTU  
 ÚZEMNÍ SAMOSPRÁVNÉ CELKY, SVAZKY OBCÍ, REGIONÁLNÍ RADY REGIONŮ SOUDRŽNOSTI  
 PŘÍSPĚVKOVÉ ORGANIZACE  
 STÁTNÍ FONDY, POZEMKOVÝ FOND ČESKÉ REPUBLIKY

IČO : 75004518

Název organizace : MŠ Zámecká

Právní forma : příspěvková organizace

Sídlo : Zámecká 1031, 66501 Rosice

sestavená k 31.12.2016

v Kč, s přesností na dvě desetinná místa

okamžik sestavení: 26.02.2017 22:16

pol.č.	Název položky	účet	1	2	3	4
			OBDOBÍ			
			BĚŽNÉ			MINULÉ
			BRUTTO	KOREKCE	NETTO	
	<b>AKTIVA CELKEM</b>		<b>6 807 086.05</b>	<b>1 290 297.00</b>	<b>5 516 789.05</b>	<b>5 765 825.19</b>
<b>A.</b>	<b>Stálá aktiva</b>		<b>5 314 506.60</b>	<b>1 290 297.00</b>	<b>4 024 209.60</b>	<b>4 259 663.60</b>
<b>I.</b>	<b>Dlouhodobý nehmotný majetek</b>		<b>0.00</b>	<b>0.00</b>	<b>0.00</b>	<b>0.00</b>
1.	Nehmotné výsledky výzkumu a vývoje	012				
2.	Software	013				
3.	Ocenitelná práva	014				
4.	Povolenky na emise a preferenční limity	015				
5.	Drobný dlouhodobý nehmotný majetek	018				
6.	Ostatní dlouhodobý nehmotný majetek	019				
7.	Nedokončený dlouhodobý nehmotný	041				
8.	Poskytnuté zálohy na dlouhodobý	051				
9.	Dlouhodobý nehmotný majetek určený k	035				
<b>II.</b>	<b>Dlouhodobý hmotný majetek</b>		<b>5 314 506.60</b>	<b>1 290 297.00</b>	<b>4 024 209.60</b>	<b>4 259 663.60</b>
1.	Pozemky	031	187 500.00		187 500.00	187 500.00
2.	Kulturní předměty	032				
3.	Stavby	021	5 127 006.60	1 290 297.00	3 836 709.60	4 072 163.60
4.	Samostatné hmotné movité věci a	022				
5.	Pěstítkelské celky trvalých porostů	025				
6.	Drobný dlouhodobý hmotný majetek	028				
7.	Ostatní dlouhodobý hmotný majetek	029				
8.	Nedokončený dlouhodobý hmotný	042				
9.	Poskytnuté zálohy na dlouhodobý	052				
10.	Dlouhodobý hmotný majetek určený k	036				
<b>III.</b>	<b>Dlouhodobý finanční majetek</b>		<b>0.00</b>	<b>0.00</b>	<b>0.00</b>	<b>0.00</b>
1.	Majetkové účasti v osobách s	061				
2.	Majetkové účasti v osobách s	062				
3.	Dluhové cenné papíry držené do	063				
4.	Dlouhodobé půjčky	067				
5.	Termínované vklady dlouhodobé	068				
6.	Ostatní dlouhodobý finanční majetek	069				
7.	Pořizovaný dlouhodobý finanční majetek	043				
8.	Poskytnuté zálohy na dlouhodobý	053				

pol.č.	Název položky	účet	1	2	3	4
			OBDOBÍ			
			BĚŽNÉ			MINULÉ
			BRUTTO	KOREKCE	NETTO	
IV.	Dlouhodobé pohledávky		0.00	0.00	0.00	0.00
1.	Poskytnuté návratné finanční výpomoci	462				
2.	Dlouhodobé pohledávky z postoupených	464				
3.	Dlouhodobé poskytnuté zálohy	465				
4.	Dlouhodobé pohledávky z ručení	466				
5.	Ostatní dlouhodobé pohledávky	469				
6.	Dlouhodobé poskytnuté zálohy na	471				
7.	Dlouhodobé zprostředkování transferů	475				
B.	Oběžná aktiva		1 492 579.45	0.00	1 492 579.45	1 506 161.59
I.	Zásoby		108 789.58	0.00	108 789.58	98 620.00
1.	Pořízení materiálu	111				
2.	Materiál na skladě	112	108 789.58		108 789.58	98 620.00
3.	Materiál na cestě	119				
4.	Nedokončená výroba	121				
5.	Polotovary vlastní výroby	122				
6.	Výrobky	123				
7.	Pořízení zboží	131				
8.	Zboží na skladě	132				
9.	Zboží na cestě	138				
10.	Ostatní zásoby	139				
II.	Krátkodobé pohledávky		0.00	0.00	0.00	0.00
1.	Odběratelé	311				
2.	Směnky k inkasu	312				
3.	Pohledávky za eskontované cenné	313				
4.	Krátkodobé poskytnuté zálohy	314				
5.	Jiné pohledávky z hlavní činnosti	315				
6.	Poskytnuté návratné finanční výpomoci	316				
7.	Krátkodobé pohledávky z postoupených	317				
8.	Pohledávky z přerozdělovaných daní	319				
9.	Pohledávky za zaměstnanci	335				
10.	Sociální zabezpečení	336				
11.	Zdravotní pojištění	337				
12.	Důchodové spoření	338				
13.	Daň z příjmů	341				
14.	Ostatní daně, poplatky a jiná obdobná	342				
15.	Daň z přidané hodnoty	343				
16.	Pohledávky za osobami mimo vybrané	344				
17.	Pohledávky za vybranými ústředními	346				
18.	Pohledávky za vybranými místními	348				
19.	Pohledávky ze správy daní	352				
20.	Zúčtování z přerozdělování daní	355				
21.	Pohledávky z exekuce a ostatního	356				
22.	Ostatní pohledávky ze správy daní	358				
23.	Krátkodobé pohledávky z ručení	361				
24.	Pevné termínové operace a opce	363				
25.	Pohledávky z neukončených finančních	369				
26.	Pohledávky z finančního zajištění	365				
27.	Pohledávky z vydaných dluhopisů	367				
28.	Krátkodobé poskytnuté zálohy na	373				
29.	Krátkodobé zprostředkování transferů	375				
30.	Nálady příštích období	381				
31.	Příjmy příštích období	385				
32.	Dohadné účty aktivní	388				
33.	Ostatní krátkodobé pohledávky	377				

pol.č.	Název položky	účet	1	2	3	4
			OBDOBÍ			
			BĚŽNÉ			MINULÉ
			BRUTTO	KOREKCE	NETTO	
III.	Krátkodobý finanční majetek		1 383 789.87	0.00	1 383 789.87	1 407 541.59
1.	Majetkové cenné papíry k obchodování	251				
2.	Dluhové cenné papíry k obchodování	253				
3.	Jiné cenné papíry	256				
4.	Termínované vklady krátkodobé	244				
5.	Jiné běžné účty	245				
6.	Účty státních finančních aktiv	247				
7.	Účty řízení likvidity státní pokladny a	248				
8.	Účty pro sdílení daní a pro dělenou	249				
9.	Běžný účet	241	1 345 041.83		1 345 041.83	1 384 915.77
10.	Běžný účet FKSP	243	7 675.04		7 675.04	21 375.82
11.	Základní běžný účet územních	231				
12.	Běžné účty fondů územních	236				
13.	Běžné účty státních fondů	224				
14.	Běžné účty fondů organizačních složek	225				
15.	Ceniny	263				
16.	Peníze na cestě	262				
17.	Pokladna	261	31 073.00		31 073.00	1 250.00

pol.č.	Název položky	účet	1	2
			OBDOBÍ	
			BĚŽNÉ	MINULÉ
	PASIVA CELKEM		5 516 789.05	5 765 825.19
C.	Vlastní kapitál		4 395 242.43	4 472 554.12
I.	Jmění účetní jednotky a upravující položky		4 024 209.60	4 266 653.14
1.	Jmění účetní jednotky	401	4 024 209.60	4 266 653.14
2.	Fond privatizace	402		
3.	Transfery na pořízení dlouhodobého majetku	403		
4.	Kurzové rozdíly	405		
5.	Oceňovací rozdíly při prvotním použití metody	406		
6.	Jiné oceňovací rozdíly	407		
7.	Opravy minulých období	408		
II.	Fondy účetní jednotky		349 198.52	183 432.46
1.	Fond odměn	411	7 831.65	5 363.13
2.	Fond kulturních a sociálních potřeb	412	16 043.83	27 446.29
3.	Rezervní fond tvořený ze zlepšeného výsledku hospodaření	413	36 610.04	16 610.04
4.	Rezervní fond z ostatních titulů	414		
5.	Fond reprodukce majetku, fond investic	416	288 713.00	134 013.00
6.	Ostatní fondy	419		
III.	Výsledek hospodaření		21 834.31	22 468.52
1.	Výsledek hospodaření běžného účetního období		21 834.31	22 468.52
2.	Výsledek hospodaření ve schvalovacím řízení	431		
3.	Výsledek hospodaření předcházejících účetních období	432		
IV.	Příjmový a výdajový účet rozpočt.hospodaření		0.00	0.00
1.	Příjmový účet organizačních složek státu	222		
2.	Zvláštní výdajový účet	223		
3.	Účet hospodaření státního rozpočtu	227		
4.	Agregované příjmy a výdaje minulých období	404		

pol.č.	Název položky	účet	1	2
			OBDOBÍ	
			BĚŽNÉ	MINULÉ
D.	Cizí zdroje		1 121 546.62	1 293 271.07
I.	Rezervy		0.00	0.00
1.	Rezervy	441		
II.	Dlouhodobé závazky		0.00	0.00
1.	Dlouhodobé úvěry	451		
2.	Přijaté návratné finanční výpomoci dlouhodobé	452		
3.	Dlouhodobé závazky z vydaných dluhopisů	453		
4.	Dlouhodobé přijaté zálohy	455		
5.	Dlouhodobé závazky z ručení	456		
6.	Dlouhodobé směnky k úhradě	457		
7.	Ostatní dlouhodobé závazky	459		
8.	Dlouhodobé přijaté zálohy na transfery	472		
9.	Dlouhodobé zprostředkování transferů	475		
III.	Krátkodobé závazky		1 121 546.62	1 293 271.07
1.	Krátkodobé úvěry	281		
2.	Eskontované krátkodobé dluhopisy (směnky)	282		
3.	Krátkodobé závazky z vydaných dluhopisů	283		
4.	Jiné krátkodobé půjčky	289		
5.	Dodavatelé	321	9 087.00	105 012.07
6.	Směnky k úhradě	322		
7.	Krátkodobé přijaté zálohy	324	6 440.00	150 360.00
8.	Závazky z dělené správy	325		
9.	Přijaté návratné finanční výpomoci krátkodobé	326		
10.	Zaměstnanci	331		
11.	Jiné závazky vůči zaměstnancům	333	672 365.00	640 321.00
12.	Sociální zabezpečení	336	257 758.00	239 902.00
13.	Zdravotní pojištění	337	110 621.00	102 928.00
14.	Důchodové spoření	338		
15.	Daň z příjmů	341		
16.	Ostatní daně, poplatky a jiná obdobná peněžitá plnění	342	65 275.00	54 748.00
17.	Daň z přidané hodnoty	343		
18.	Závazky k osobám mimo vybrané vládní instituce	345		
19.	Závazky k vybraným ústředním vládním institucím	347		
20.	Závazky k vybraným místním vládním institucím	349		
21.	Přijaté zálohy daní	351		
22.	Přeplatky na daních	353		
23.	Závazky z vratek nepřímých daní	354		
24.	Zúčtování z přerozdělování daní	355		
25.	Závazky z exekuce a ostatního nakládání s cizím majetkem	357		
26.	Ostatní závazky ze správy daní	359		
27.	Krátkodobé závazky z ručení	362		
28.	Pevné termínové operace a opce	363		
29.	Závazky z neukončených finančních operací	364		
30.	Závazky z finančního zajištění	366		
31.	Závazky z upsaných nesplacených cenných papírů a podílů	368		
32.	Krátkodobé přijaté zálohy na transfery	374	0.62	
33.	Krátkodobé zprostředkování transferů	375		
34.	Závazky z řízení likvidity státní pokladny a státního dluhu	248		
35.	Výdaje příštích období	383		
36.	Výnosy příštích období	384		
37.	Dohadné účty pasivní	389		
38.	Ostatní krátkodobé závazky	378		

## Výkaz zisku a ztráty

ORGANIZAČNÍ SLOŽKY STÁTU

ÚZEMNÍ SAMOSPRÁVNÉ CELKY, SVAZKY OBCÍ, REGIONÁLNÍ RADY REGIONŮ SOUDRŽNOSTI

PŘÍSPĚVKOVÉ ORGANIZACE

STÁTNÍ FONDY, POZEMKOVÝ FOND ČESKÉ REPUBLIKY

IČO : 75004518

Název organizace : MŠ Zámecká

Právní forma : příspěvková organizace

Sídlo : Zámecká 1031, 66501 Rosice

sestavený k 31.12.2016

v Kč, s přesností na dvě desetinná místa

okamžik sestavení: 26.02.2017 22:12

pol.č.	Název položky	účet	1	2	3	4
			BĚŽNÉ OBDOBÍ		MINULÉ OBDOBÍ	
			Hlavní činnost	Hosp. činnost	Hlavní činnost	Hosp. činnost
A.	NÁKLADY CELKEM		18 199 972.72	333 351.35	12 881 175.48	504 817.96
I.	Náklady z činnosti		18 199 972.72	333 351.35	12 881 175.48	504 817.96
1.	Spotřeba materiálu	501	2 210 072.98	167 885.35	1 367 714.76	285 960.00
2.	Spotřeba energie	502	878 199.88	17 516.00	677 858.00	24 650.00
3.	Spotřeba ostatních neskladovatelných	503				
4.	Prodané zboží	504				
5.	Aktivace dlouhodobého majetku	506				
6.	Aktivace oběžného majetku	507				
7.	Změna stavu zásob vlastní výroby	508				
8.	Opravy a udržování	511	265 770.00	2 209.00	104 924.82	
9.	Cestovné	512	3 490.00		4 840.00	
10.	Náklady na reprezentaci	513	4 266.00			
11.	Aktivace vnitroorganizačních služeb	516				
12.	Ostatní služby	518	927 496.09	7 200.00	979 688.96	
13.	Mzdové náklady	521	9 763 860.00	95 894.00	6 860 633.00	140 896.00
14.	Zákonné sociální pojištění	524	2 422 363.00	23 974.00	2 321 535.00	46 579.00
15.	Jiné sociální pojištění	525	872 051.00	9 035.00	28 507.00	580.00
16.	Zákonné sociální náklady	527	146 054.39	1 438.00	68 280.45	1 369.96
17.	Jiné sociální náklady	528				
18.	Daň silniční	531				
19.	Daň z nemovitostí	532				
20.	Jiné daně a poplatky	538				
21.	Vratky nepřímých daní	539				
22.	Smluvní pokuty a úroky z prodlení	541				
23.	Jiné pokuty a penále	542				
24.	Dary a jiná bezúplatná předání	543				
25.	Prodaný materiál	544				
26.	Manka a škody	547				
27.	Tvorba fondů	548				
28.	Odpisy dlouhodobého majetku	551	250 000.00	8 200.00	186 200.00	4 783.00
29.	Zůstatková cena prodaného	552				
30.	Zůstatková cena prodaného	553				
31.	Prodané pozemky	554				
32.	Tvorba a zúčtování rezerv	555				
33.	Tvorba a zúčtování opravných položek	556				
34.	Náklady z vyřazených pohledávek	557				
35.	Náklady z drobného dlouhodobého	558	428 861.00		252 690.50	
36.	Ostatní náklady z činnosti	549	27 488.38		28 302.99	



pol.č.	Název položky	účet	1	2	3	4
			BĚŽNÉ OBDOBÍ		MINULÉ OBDOBÍ	
			Hlavní činnost	Hosp. činnost	Hlavní činnost	Hosp. činnost
II.	Finanční náklady		0.00	0.00	0.00	0.00
1.	Prodané cenné papíry a podíly	561				
2.	Úroky	562				
3.	Kurzové ztráty	563				
4.	Náklady z přecenění reálnou hodnotou	564				
5.	Ostatní finanční náklady	569				
III.	Náklady na transfery		0.00	0.00	0.00	0.00
1.	Náklady vybraných ústředních vládních	571				
2.	Náklady vybraných místních vládních	572				
3.	Náklady vybraných ústředních vládních	575				
IV.	Náklady ze sdílených daní a poplatků		0.00	0.00	0.00	0.00
1.	Náklady ze sdílené daně z příjmů	581				
2.	Náklady ze sdílené daně z příjmů	582				
3.	Náklady ze sdílené daně z přidané	584				
4.	Náklady ze sdílených spotřebních daní	585				
5.	Náklady z ostatních sdílených daní a	586				
V.	Daň z příjmů		0.00	0.00	0.00	0.00
1.	Daň z příjmů	591				
2.	Dodatečné odvody daně z příjmů	595				

pol.č.	Název položky	účet	1	2	3	4
			BĚŽNÉ OBDOBÍ		MINULÉ OBDOBÍ	
			Hlavní činnost	Hosp. činnost	Hlavní činnost	Hosp. činnost
B.	VÝNOSY CELKEM		18 221 133.38	334 025.00	12 903 501.96	504 960.00
I.	Výnosy z činnosti		1 887 134.00	334 025.00	760 845.96	504 960.00
1.	Výnosy z prodeje vlastních výrobků	601				
2.	Výnosy z prodeje služeb	602	1 887 134.00	334 025.00	760 845.96	504 960.00
3.	Výnosy z pronájmu	603				
4.	Výnosy z prodaného zboží	604				
5.	Výnosy ze správních poplatků	605				
6.	Výnosy z místních poplatků	606				
7.	Výnosy ze soudních poplatků	607				
8.	Jiné výnosy z vlastních výkonů	609				
9.	Smluvní pokuty a úroky z prodlení	641				
10.	Jiné pokuty a penále	642				
11.	Výnosy z vyřazených pohledávek	643				
12.	Výnosy z prodeje materiálu	644				
13.	Výnosy z prodeje dlouhodobého	645				
14.	Výnosy z prodeje dlouhodobého	646				
15.	Výnosy z prodeje pozemků	647				
16.	Čerpání fondů	648				
17.	Ostatní výnosy z činnosti	649				

pol.č.	Název položky		1	2	3	4
			BĚŽNÉ OBDOBÍ		MINULÉ OBDOBÍ	
			Hlavní činnost	Hosp. činnost	Hlavní činnost	Hosp. činnost
II.	Finanční výnosy		0.00	0.00	0.00	0.00
1.	Výnosy z prodeje cenných papírů a podílů	661				
2.	Úroky	662				
3.	Kurzové zisky	663				
4.	Výnosy z přecenění reálnou hodnotou	664				
5.	Výnosy z dlouhodobého finančního	665				
6.	Ostatní finanční výnosy	669				
III.	Výnosy z daní a poplatků		0.00	0.00	0.00	0.00
1.	Výnosy z daně z příjmů fyzických osob	631				
2.	Výnosy z daně z příjmů právnických osob	632				
3.	Výnosy ze sociálního pojištění	633				
4.	Výnosy z daně z přidané hodnoty	634				
5.	Výnosy ze spotřebních daní	635				
6.	Výnosy z majetkových daní	636				
7.	Výnosy z energetických daní	637				
8.	Výnosy z daně silniční	638				
9.	Výnosy z ostatních daní a poplatků	639				
IV.	Výnosy z transferů		16 333 999.38	0.00	12 142 656.00	0.00
1.	Výnosy vybraných ústředních vládních	671				
2.	Výnosy vybraných místních vládních	672	16 333 999.38		12 142 656.00	
3.	Výnosy vybraných ústředních vládních	675				
V.	Výnosy ze sdílených daní		0.00	0.00	0.00	0.00
1.	Výnosy ze sdílené daně z příjmů fyzických	681				
2.	Výnosy ze sdílené daně z příjmů	682				
3.	Výnosy ze sdílené daně z přidané	684				
4.	Výnosy ze sdílených spotřebních daní	685				
5.	Výnosy ze sdílených majetkových daní	686				
6.	Výnosy ze sdílené silniční daně	688				
C.	VÝSLEDEK HOSPODAŘENÍ					
1.	Výsledek hospodaření před zdaněním		21 160.66	673.65	22 326.48	142.04
2.	Výsledek hospodaření účetního období		21 160.66	673.65	22 326.48	142.04

**Příloha  
ZÁKLADNÍ**

<b>IČO : 75004518</b>	<b>Název organizace : MŠ Zámecká</b>
<b>Právní forma : příspěvková organizace</b>	<b>Sídlo : Zámecká 1031, 66501 Rosice</b>

**sestavená k 31.12.2016**

( v Kč, s přesností na dvě desetinná místa )

okamžik sestavení: 26.02.2017 22:09

**F. Doplňující informace k fondům účetní jednotky**

<b>FOND KULTURNÍCH A SOCIÁLNÍCH POTŘEB</b>		
<b>Číslo</b>	<b>Název</b>	<b>BĚŽNÉ ÚČETNÍ OBDOBÍ</b>
<b>A. I.</b>	<b>Počáteční stav fondu k 1.1.</b>	
<b>A. II.</b>	<b>Tvorba fondu</b>	<b>27 446.29</b>
1.	Základní přiděl	148 268.54
2.	Splátky půjček na bytové účely poskytnutých do konce roku 1992	148 268.54
3.	Náhrady škod a pojistné plnění od pojišťovny vztahující se k majetku pořízenému z fondu	
4.	Peněžní a jiné dary určené do fondu	
5.	Ostatní tvorba fondu	
<b>A. III.</b>	<b>Čerpání fondu</b>	
1.	Půjčky na bytové účely	159 671.00
2.	Stravování	
3.	Rekreace	12 861.00
4.	Kultura, tělovýchova a sport	12 000.00
5.	Sociální výpomoci a půjčky	105 850.00
6.	Poskytnuté peněžní dary	
7.	Úhrada příspěvku na penzijní připojištění	
8.	Úhrada části pojistného na soukromé životní pojištění	
9.	Ostatní užití fondu	
<b>A. IV.</b>	<b>Konečný stav fondu</b>	<b>28 960.00</b>
		<b>16 043.83</b>
<b>REZERVNÍ FOND (PŘÍSPĚVKOVÉ ORGANIZACE ZŘIZOVANÉ ÚSC)</b>		
<b>Číslo</b>	<b>Název</b>	<b>BĚŽNÉ ÚČETNÍ OBDOBÍ</b>
<b>D. I.</b>	<b>Počáteční stav fondu k 1.1.</b>	
<b>D. II.</b>	<b>Tvorba fondu</b>	<b>16 610.04</b>
1.	Zlepšený výsledek hospodaření	20 000.00
2.	Nespotřebované dotace z rozpočtu Evropské unie	20 000.00
3.	Nespotřebované dotace z mezinárodních smluv	
4.	Peněžní dary - účelové	
5.	Peněžní dary - neúčelové	
6.	Ostatní tvorba	
<b>D. III.</b>	<b>Čerpání fondu</b>	
1.	Úhrada zhoršeného výsledku hospodaření	0.00
2.	Úhrada sankcí	
3.	Posílení fondu investic se souhlasem zřizovatele	
4.	Časové překlenutí dočasného nesouladu mezi výnosy a náklady	
5.	Ostatní čerpání	
<b>D. IV.</b>	<b>Konečný stav fondu</b>	<b>36 610.04</b>
<b>FOND INVESTIC (PŘÍSPĚVKOVÉ ORGANIZACE ZŘIZOVANÉ ÚSC)</b>		
<b>Číslo</b>	<b>Název</b>	<b>BĚŽNÉ ÚČETNÍ OBDOBÍ</b>
<b>F. I.</b>	<b>Počáteční stav fondu k 1.1.</b>	
<b>F. II.</b>	<b>Tvorba fondu</b>	<b>134 013.00</b>
1.	Peněžní prostředky ve výši odpisů dlouhodobého nehmotného a hmotného majetku prováděné podle	258 200.00
2.	Investiční příspěvek z rozpočtu zřizovatele	258 200.00
3.	Investiční dotace ze státních fondů a jiných veřejných rozpočtů	
4.	Ve výši příjmů z prodeje svěřeného dlouhodobého hmotného majetku	
5.	Peněžní dary a příspěvky od jiných subjektů	
6.	Ve výši příjmů z prodeje majetku ve vlastnictví příspěvkové organizace	
7.	Převody z rezervního fondu	
<b>F. III.</b>	<b>Čerpání fondu</b>	
1.	Financování investičních výdajů	103 500.00
2.	Úhrada investičních úvěrů nebo půjček	
3.	Odvod do rozpočtu zřizovatele	
4.	Posílení zdrojů určených k financování údržby a oprav majetku	103 500.00
<b>F. IV.</b>	<b>Konečný stav fondu</b>	<b>288 713.00</b>

Mateřská škola Zámecká  
okres Břežany-venkov, příspěvková organizace  
Rosice 665 01, Zámecká 1031  
IČ: 75004518  
statutární orgán : Věra Božková

## Výroční zpráva o hospodaření za rok 2016

Mateřská škola hospodaří s prostředky:  
z rozpočtu Krajského úřadu Jihomoravského kraje  
z rozpočtu zřizovatele Města Rosice  
příspěvky a dary od fyzických a právnických osob

### Náklady z úrovně zřizovatele Města Rosice

501-12	Školní potřeby, učební pomůcky, tisk	433 839,43
501-30	Kancelářské potřeby	37 149,80
501-40	Spotřeba potravin	1 255 845,00
501-50	Léky a zdravotní pomůcky	4 027,00
501-70	Materiál pro opravy a údržbu, čisticí prostředky	103 796,00
501-90	Zařízení, nádobí, nářadí - provoz	186 054,74
501-72	Pohonné hmoty	9 592,00
<b>501</b>	<b>Spotřeba materiálu</b>	<b>2 030 303,97</b>
502-10	Elektrická energie	217 128,00
502-20	Zemní plyn	453 674,00
502-30	Vodné a stočné	207 398,00
<b>502</b>	<b>Spotřeba energie</b>	<b>878 200,00</b>
<b>511</b>	<b>Opravy a udržování</b>	<b>265 770,00</b>
<b>512</b>	<b>Cestovné</b>	<b>3 490,00</b>
<b>513</b>	<b>Náklady na reprezentaci</b>	<b>4 266,00</b>
518-10	Náklady na poštovné	4 770,30
518-20	Náklady na školení a plavání	25 599,00
518-35	Náklady na výpočetní techniku	53 715,47
518-40	Provozní náklady na stravné, rozvoz stravy	318 215,00
518-50	Náklady za telefony a internet	26 383,00
518-60	Náklady na televizi	3 600,00
518-70	Náklady za bankovní služby	22 840,20
518-85	Náklady za ostatní služby	472 373,40
518-90	Náklady na teplo	224 817,00
<b>518</b>	<b>Služby</b>	<b>1 152 313,37</b>
<b>521</b>	<b>Ostatní osobní náklady</b>	<b>255 897,00</b>
<b>524</b>	<b>Povinné pojistné za zaměstnance</b>	<b>79 327,00</b>
<b>527</b>	<b>Zákonné sociální náklady (FKSP)</b>	<b>3 457,00</b>
<b>549</b>	<b>Ostatní náklady</b>	<b>27 488,00</b>

558	Drobný dlouhodobý hmotný majetek	365 461,00
551	Odpisy dlouhodobého nehm.a hmotn.majetku	250 000,00
	<b>Přímé provozní náklady</b>	<b>5 315 973,34</b>

#### Výnosy

602	Výnosy z prodeje služeb	1 887 134,00
	<b>Celkem výnosy</b>	<b>1 887 134,00</b>

#### Příspěvek od zřizovatele Města Rosice

691	<b>Provozní dotace</b>	<b>3 450 000,00</b>
	Dotace Města Rosice	3 450 000,00
	Příspěvek na odpisy	250 000,00
	Odvod organizace do rozpočtu města z odpisů	103 500,00
	<b>Výnosy celkem</b>	<b>5 337 134,00</b>
	<b>Hospodářský výsledek</b>	<b>21 160,66</b>

## HOSPODÁŘSKÁ ČINNOST

### 1. NÁKLADY

501-30	Kancelářské potřeby	1 540,00
501-40	Spotřeba potravin	159 685,00
501-71	Čistící prostředky	1 895,35
501-72	Pohonné hmoty	4 765,00
<b>501</b>	<b>Spotřeba materiálu</b>	<b>167 885,35</b>
502-10	Elektrická energie	4 260,00
502-20	Zemní plyn	6 976,00
502-30	Vodné a stočné	6 280,00
<b>502</b>	<b>Spotřeba energie</b>	<b>17 516,00</b>
<b>511</b>	<b>Opravy a udržování</b>	<b>2 209,00</b>
<b>518</b>	<b>Ostatní služby</b>	<b>7 200,00</b>
<b>521</b>	<b>Platy zaměstnanců</b>	<b>95 894,00</b>
<b>524</b>	<b>Povinné pojistné za zaměstnance</b>	<b>33 009,00</b>
<b>527</b>	<b>Příděl do FKSP</b>	<b>1 438,00</b>
<b>551</b>	<b>Odpisy DHM</b>	<b>8 200,00</b>
	<b>Náklady celkem</b>	<b>333 351,35</b>

### 2. VÝNOSY

<b>602</b>	<b>Tržby z prodeje služeb</b>	<b>334 025,00</b>
	<b>Celkem výnosy</b>	<b>334 025,00</b>
	<b>Hospodářský výsledek</b>	<b>673,65</b>



# **Protokol o schválení řádné účetní závěrky příspěvkové organizace Mateřská škola Zámecká za rok 2016**

Identifikační údaje schvalované účetní závěrky příspěvkové organizace k 31. 12. 2016

Sídlo: Zámecká 1031, 665 01 Rosice

IČ: 75004518

DIČ: CZ75004518

Datum rozhodování o schválení účetní závěrky: 15. 05. 2017

Identifikace osob rozhodujících o schválení účetní závěrky:  
Radní města Rosice:

Mgr. Jaroslav Světlík

Bc. Petr Ženožička

Mgr. Andrea Trojanová

Mgr. Tomáš Pexa

Ing. František Brim

Výrok:

Rada města Rosice schvaluje účetní závěrku příspěvkové organizace Mateřská škola Zámecká, sestavenou k 31. 12. 2016, schvaluje výsledek hospodaření a rozdělení výsledku hospodaření **21 834,31 Kč** a rozdělení výsledku hospodaření do fondů následovně:

Fond rezervní: **20 000,00 Kč**

Fond odměn: **1 834,31 Kč**

Popis dalších skutečností:

Vyjádření účetní jednotky k výroku:

V Rosicích dne: 15. 05. 2017

.....  
Mgr. Jaroslav Světlík  
starosta města

Příloha: písemný záznam o hlasování