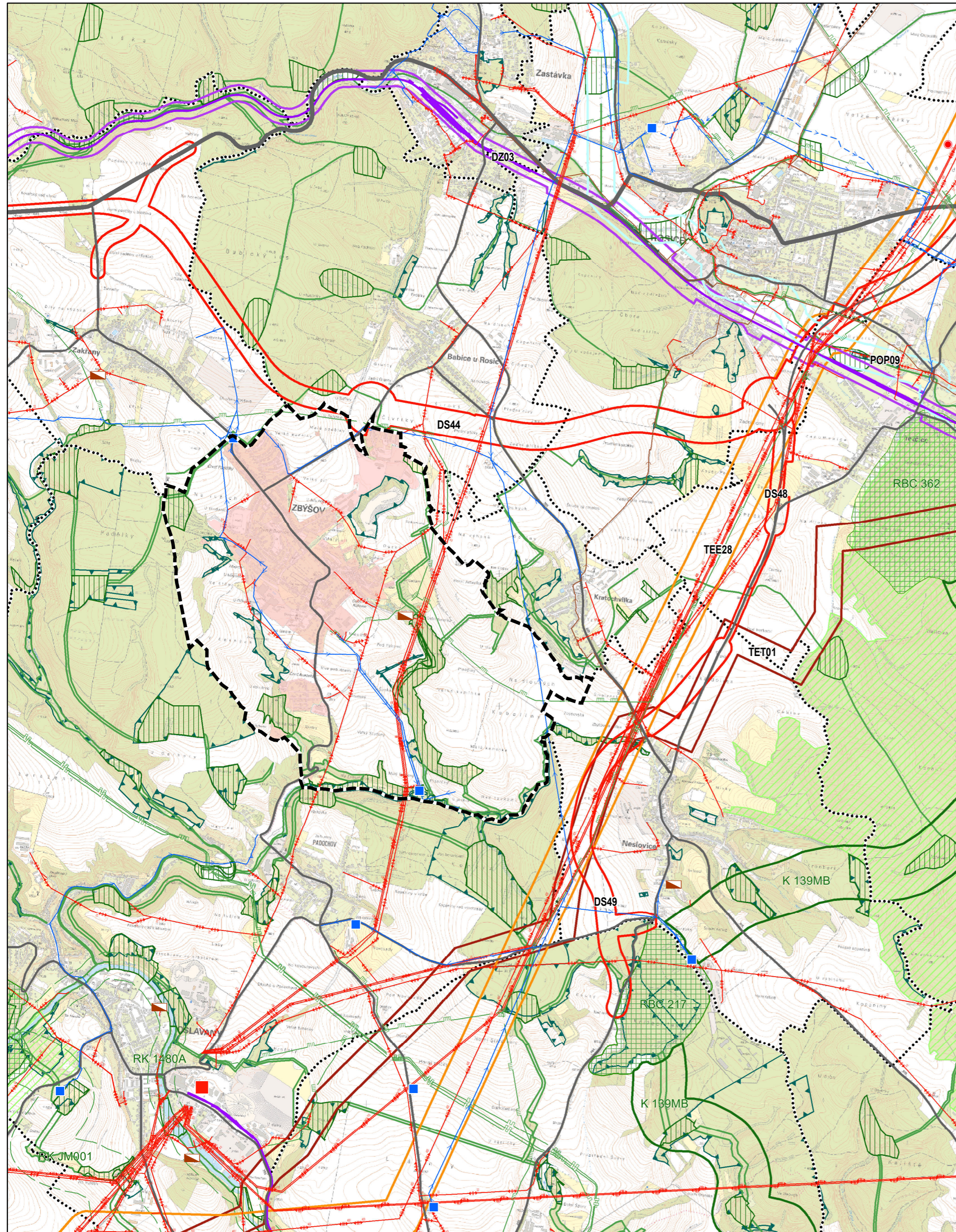


# ÚZEMNÍ PLÁN ZBÝŠOV

## II./B.2) ŠIRŠÍ VZTAHY



### LEGENDA VÝKRESU II./B.2)

STAV	NÁVRH	
		HRANICE ŘEŠENÉHO ÚZEMÍ
		HRANICE SPRÁVNÍCH ÚZEMÍ OBCÍ
		HRANICE ZASTAVĚNÉHO ÚZEMÍ OBCE ZBÝŠOV K 07/2021
		DÁLNIČE
		SILNICE I. TŘÍDY
		SILNICE II. A III. TŘÍDY
		KORIDOR PRO SILNIČNÍ DOPRAVU ZE ZÚR
		ŽELEZNICE
		KORIDOR PRO ŽELEZNIČNÍ DOPRAVU ZE ZÚR
		ELEKTRÁRNA
		VEDENÍ ELEKTRICKÉ SÍTĚ ZVN 400KV
		VEDENÍ ELEKTRICKÉ SÍTĚ VVN 110KV
		ELEKTRICKÁ STANICE 110 KV
		VEDENÍ ELEKTRICKÉ SÍTĚ VN 22KV
		KORIDOR PRO VEDENÍ ELEKTRICKÉ ENERGIE ZE ZÚR
		VVTL PLYNOVOD VNITROSTÁTNÍ
		VTL PLYNOVOD
		DÁLKOVÝ VODOVOD (KONCEPCE DLE PRVKUK)
		VODOJEM
		KANALIZAČNÍ SBĚRAČ
		ČISTÍRNA ODPADNÍCH VOD
		ROPOVOD
		PRODUKTOVOD
		KORIDOR PRO HORKOVOD ZE ZÚR
		PŘÍRODNĚ BLÍZKÁ PROTIPOVODŇOVÁ OPATŘENÍ ZE ZÚR
		NADREGIONÁLNÍ BIODORIDOR
		REGIONÁLNÍ BIOCENTRUM
		REGIONÁLNÍ BIODORIDOR
		LOKÁLNÍ BIOCENTRUM
		LOKÁLNÍ BIODORIDOR
		VÝZNAMNÝ KRAJINNÝ PRVEK REGISTROVANÝ
		PŘÍRODNÍ PARK
		PŘÍRODNÍ PAMÁTKA

**KOBEN** ATELIÉR  
Ing. arch. Helga Kozelská Bencúrová

OBEC	ZBÝŠOV	
POŘIZOVATEL	MĚSTSKÝ ÚŘAD ZBÝŠOV, ING. MARTINA MIKLEDOVÁ, POVĚŘENÁ OSOBA POŘIZOVATELE	
ODPOVĚDNÝ PROJEKTANT	ING. ARCH. HELGA KOZELSKÁ BENCÚROVÁ	
SPOLUPRÁCE	UDI MORAVA, SPOL. S R. O. - ING. BEDŘICH NEČAS, ARKO SPOL. S R. O. - ING. ZDENĚK CHUDÁREK, ING. ALENA KIMLOVÁ; ING. MOJMÍR VÁLEK	
DIGITALIZACE	PAVEL MAREN	
	MEŘÍTKO 1 : 25 000	DATUM: 01/2025
		ČÍSLO VÝKRESU: II./B.2)

