

ÚZEMNÍ PLÁN ROSICE

SCHÉMA CYKLISTICKÝCH A TURISTICKÝCH TRAS V NÁVAZNOSTI NA SOUSEDNÍ OBCE



LEGENDA VÝKRESU II./B.5.

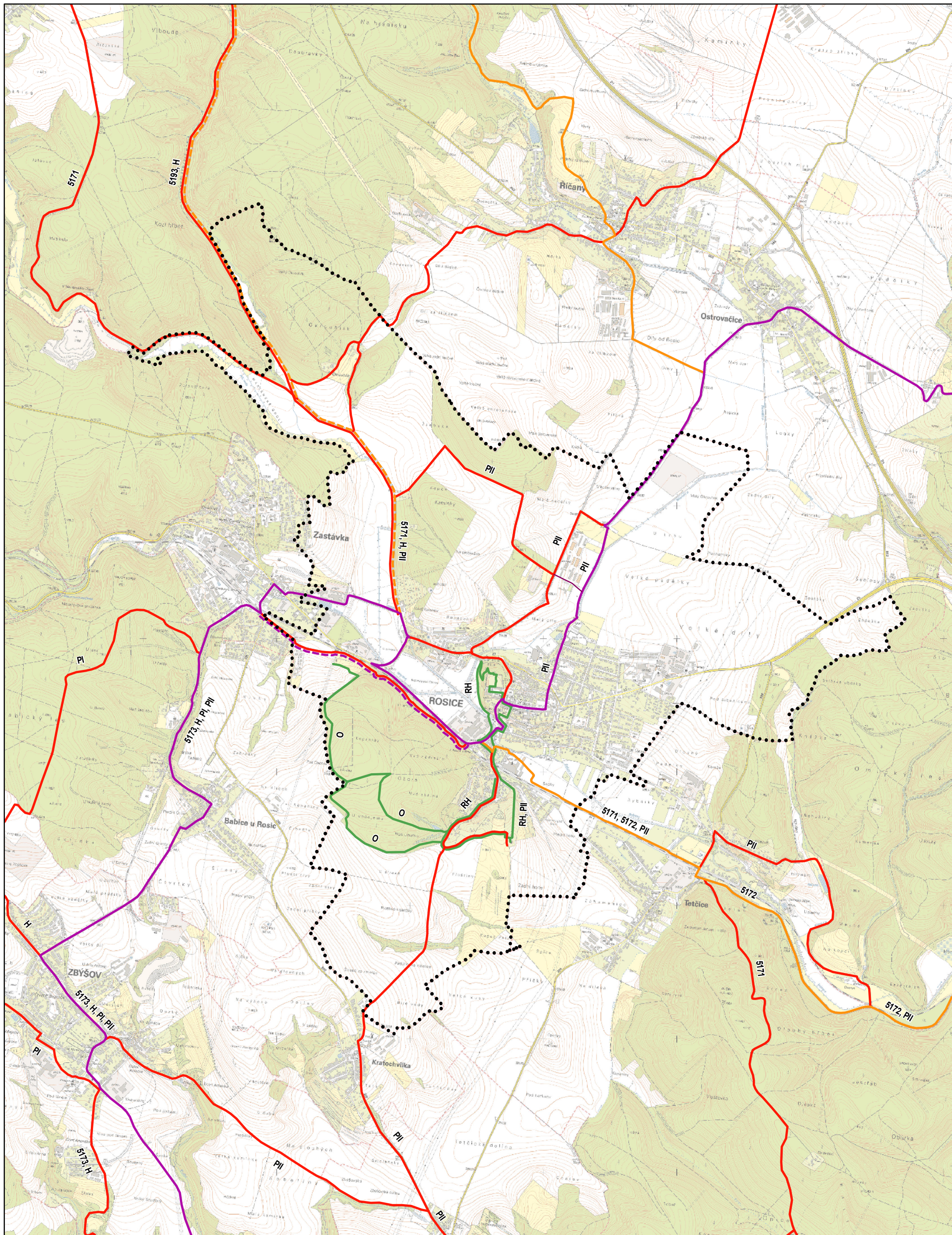
ZÁKLADNÍ TRASA	ALTERNATIVNÍ TRASA	
		HRANICE ŘEŠENÉHO ÚZEMÍ
		TRASA KRAJSKÉHO VÝZNAMU TIŠNOV-ROSICE-ZBÝŠOV-IVANČICE-IVANĚ
		TRASA KRAJSKÉHO VÝZNAMU (VELKÁ BÍTEŠ)-ŘÍČKY-ROSICE-TETČICE-MODŘICE
		OSTATNÍ CYKLISTICKÉ TRASY
		NAUČNÁ STEZKA

OZNAČENÍ STÁVAJÍCÍCH CYKLISTICKÝCH TRAS:

5173 ČÍSLO CYKLISTICKÉ TRASY (TRASA KČT)
 H „HORNICKÁ“ (TÉMATICKÁ TRASA MIKROREGIONU KAHAN)
 PI „PERMONÍKŮ I.“ (TÉMATICKÁ TRASA MIKROREGIONU KAHAN)
 PII „PERMONÍKŮ II.“ (TÉMATICKÁ TRASA MIKROREGIONU KAHAN)

OZNAČENÍ NAUČNÝCH STEZEK:

RH „ROSICKOU HISTORIÍ“
 O „OBORA“



EVROPSKÁ UNIE
 Evropský fond pro regionální rozvoj
 Integrovaný regionální operační program



MINISTERSTVO
 PRO MÍSTNÍ
 ROZVOJ ČR

Územní plán Rosice byl zpracován s finanční spoluúčastí Evropské unie a Evropského fondu pro regionální rozvoj.

Údaje o projektu: IROP – integrovaný regionální operační program
 Prioritní osa 06.3. Dobrá správa území a zefektivnění veřejných institucí
 Název projektu: Územní plán Rosice
 Číslo projektu: CZ.06.3.72/0.0/0.0/15_001/0004606

KOBEN ATELIÉR
 Ing. arch. Helga Kozelská Bencúrová



OBEC	ROSICE	
POŘIZOVATEL	MĚSTSKÝ ÚŘAD ROSICE, ODBOR STAVEBNÍ ÚŘAD, ÚŘAD ÚZEMNÍHO PLÁNOVÁNÍ	
ODPOVĚDNÝ PROJEKTANT	ING. ARCH. HELGA KOZELSKÁ BENCÚROVÁ	
SPOLUPRÁCE	UDI MORAVA, SPOL. S R. O. - ING. BEDŘICH NEČAS	
DIGITALIZACE	PAVEL MAREN	
	MEŘÍTKO 1 : 25 000	DATUM: 11/2017
		ČÍSLO VÝKRESU: II./B.5.