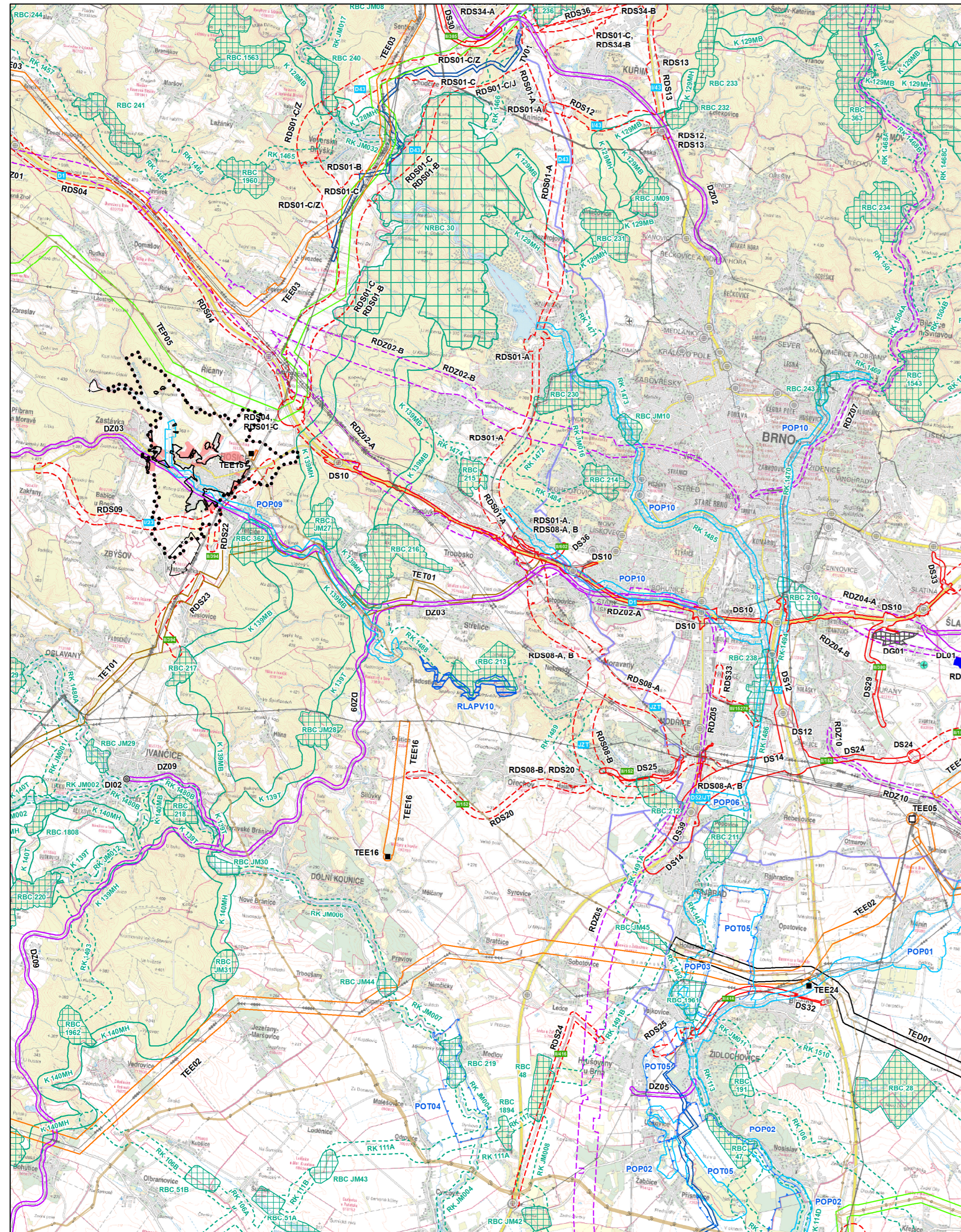


ÚZEMNÍ PLÁN ROSICE

ŠIRŠÍ VZTAHY



LEGENDA VÝKRESU II./B.2.

STAV	NAVRH	ÚZEMNÍ REZERVA	
•••••			HRANICE ŘEŠENÉHO ÚZEMÍ
□			HRANICE ZASTAVĚNÉHO ÚZEMÍ OBCE - ROSICE K 11/2017
	■		PLOCHY ZASTAVITELNÉ
	□	□	KORIDOR PRO SILNIČNÍ DOPRAVU
	□	□	KORIDOR PRO ŽELEZNIČNÍ DOPRAVU
	■		VEŘEJNÝ TERMINÁL S VAZBOU NA LOGISTICKÉ CENTRUM
	●		TERMINÁL IDS
+	■		MEZINÁRODNÍ LETIŠTĚ
+			VNITROSTÁTNI LETIŠTĚ
—			VEDENÍ ELEKTRICKÉ SÍTĚ ZVN 400KV
—	□		ELEKTRICKÁ STANICE 400 KV
—			VEDENÍ ELEKTRICKÉ SÍTĚ VVN 220KV
—			VEDENÍ ELEKTRICKÉ SÍTĚ VVN 110KV
	■		ELEKTRICKÁ STANICE 110 KV
	□		KORIDOR PRO VEDENÍ ELEKTRICKÉ ENERGIE
—			VTL PLYNOVOD
	□		KORIDOR PRO PLYNOVOD
—			ROPOVOD
	□		KORIDOR PRO ROPOVOD
—			PRODUKTOVOD
—			DÁLKOVÝ VODOVOD
	□		KORIDOR PRO VODOVOD
	□		KORIDOR PRO HORKOVOD
	□		TECHNICKÁ PROTIPOVODŇOVÁ OPATŘENÍ
	□		PŘÍRODNĚ BLÍZKÁ PROTIPOVODŇOVÁ OPATŘENÍ
	□	□	LOKALITY AKUMULACE POVRCHOVÝCH VOD
	□	□	NADREGIONÁLNÍ BIOCENTRUM
	□	□	NADREGIONÁLNÍ BIKORIDOR
	□	□	REGIONÁLNÍ BIOCENTRUM
	□	□	REGIONÁLNÍ BIKORIDOR
	□		VÝHRADNÍ BILANCOVANÉ LOŽISKO NEROSTNÝCH SUROVIN



EVROPSKÁ UNIE
Evropský fond pro regionální rozvoj
Integrovaný regionální operační program



MINISTERSTVO
PRO MÍSTNÍ
ROZVOJ ČR

Územní plán Rosice byl zpracován s finanční spoluúčastí Evropské unie a Evropského fondu pro regionální rozvoj.

Údaje o projektu: IROP – integrovaný regionální operační program
Prioritní osa 06.3. Dobrá správa území a zefektivnění veřejných institucí
Název projektu: Územní plán Rosice
Číslo projektu: CZ.06.3.72/0.0/0.0/15_001/0004606

KOBEN ATELIÉR
Ing. arch. Helga Kozelská Bencúrová



OBEC	ROSICE		
POŘIZOVATEL	MĚSTSKÝ ÚŘAD ROSICE, ODBOR STAVEBNÍ ÚŘAD, ÚŘAD ÚZEMNÍHO PLÁNOVÁNÍ		
ODPOVĚDNÝ PROJEKTANT	ING. ARCH. HELGA KOZELSKÁ BENCÚROVÁ		
SPOLUPRÁCE	UDI MORAVA, SPOL. S R. O. - ING. BEDŘICH NEČAS; ARKO, SPOL. S R. O. - ING. ZDENĚK CHUDÁREK; ING. ALENA KIMLOVÁ; ING. MOJMÍR VÁLEK		
DIGITALIZACE	PAVEL MAREN		
	MEŘITKO 1: 100 000	DATUM: 11/2017	ČÍSLO VÝKRESU: II./B.3.