

ZÁKLADNÍ ČLENĚNÍ ÚZEMÍ

- REŠENÉ ÚZEMÍ
- KATASTRÁLNÍ ÚZEMÍ
- ZASTAVĚNÉ ÚZEMÍ K 22. 2. 2024
- ZASTAVITELNÁ PLOCHA
- PLOCHA ZMĚNY V KRAJINĚ
- KORIDOR NAD PLOCHAMI S ROZDÍLNÝM ZPŮSOBEM VYUŽITÍ VYMEZENÝ ÚZEMNÍM PLÁNEM
- KORIDOR NAD PLOCHAMI S ROZDÍLNÝM ZPŮSOBEM VYUŽITÍ Z NADRAŽENÉ DOKUMENTACE

ÚZEMNÍ SYSTÉM EKOLOGICKÉ STABILITY

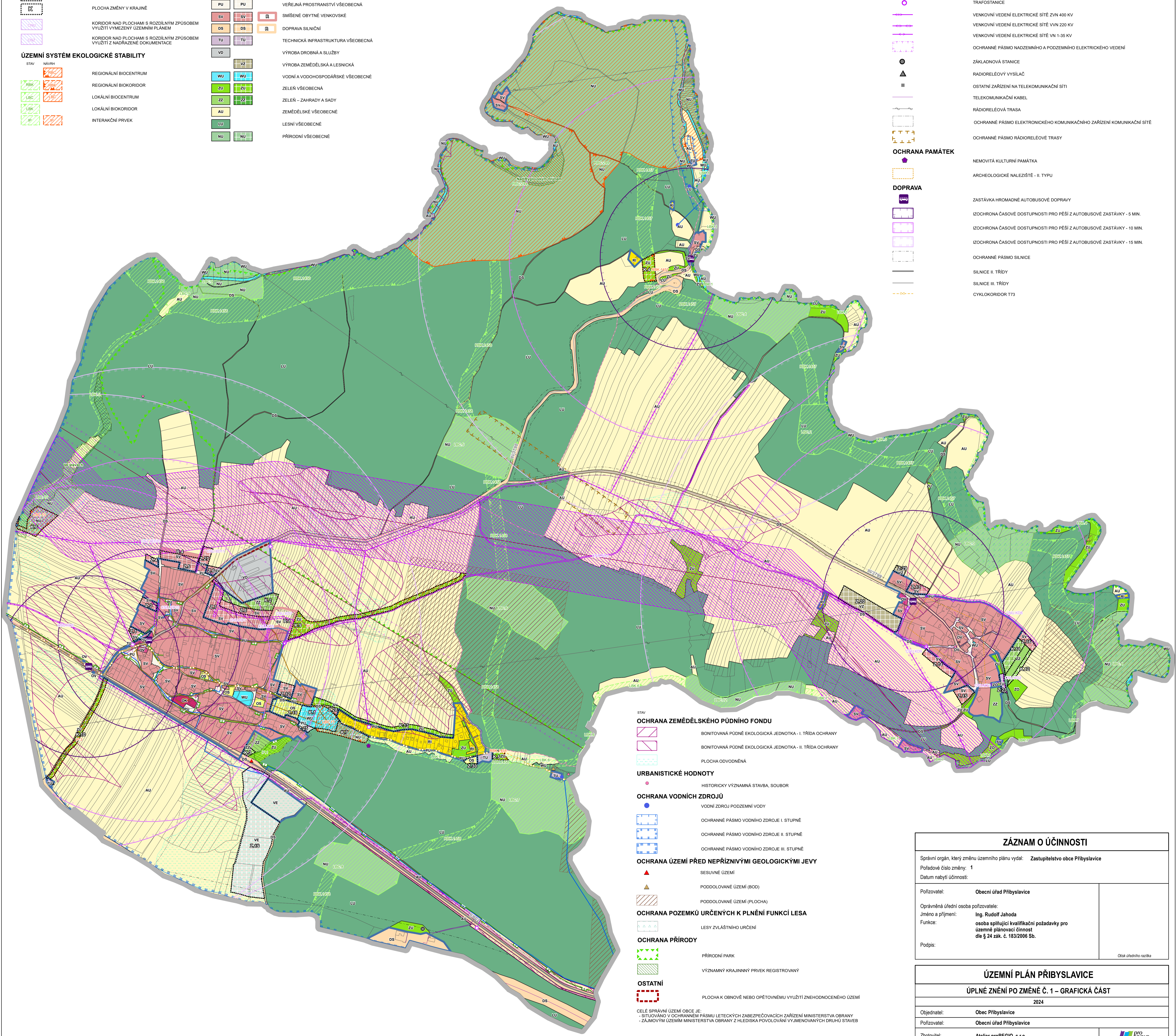
- REGIONÁLNÍ BIOCENTRUM
- REGIONÁLNÍ BIOKORIDOR
- LOKÁLNÍ BIOCENTRUM
- LOKÁLNÍ BIOKORIDOR
- INTERAKČNÍ PRVEK

PLOCHY S ROZDÍLNÝM ZPŮSOBEM VYUŽITÍ

- | STABILIZOVANÉ | NÁVRH | ÚZEMNÍ REZERVA | |
|---------------|-------|----------------|------------------------------------|
| | | | REKREACE INDIVIDUÁLNÍ |
| | | | OBČANSKÉ VYBAVENÍ VEŘEJNÉ |
| | | | OBČANSKÉ VYBAVENÍ KOMERČNÍ |
| | | | OBČANSKÉ VYBAVENÍ – SPORT |
| | | | VEŘEJNÁ PROSTRANSTVÍ VŠEOBECNÁ |
| | | | SMÍŠENÉ OBYTNÉ VENKOVSKÉ |
| | | | DOPRAVA SILNIČNÍ |
| | | | TECHNICKÁ INFRASTRUKTURA VŠEOBECNÁ |
| | | | VÝROBA DROBNÁ A SLUŽBY |
| | | | VÝROBA ZEMĚDĚLSKÁ A LESNICKÁ |
| | | | VODNÍ A VODOHOSPODÁŘSKÉ VŠEOBECNÉ |
| | | | ZELEŇ – ZAHRADY A SADY |
| | | | ZEMĚDĚLSKÉ VŠEOBECNÉ |
| | | | LESNÍ VŠEOBECNÉ |
| | | | PŘÍRODNÍ VŠEOBECNÉ |

**STAV
TECHNICKÁ INFRASTRUKTURA**

- VODOVODNÍ RAD
 - DEŠŤOVÁ KANALIZACE
 - PLYNOVOD STL
 - OCHRANNE PÁSMO PLYNOVODU
 - TRAFOSTANICE
 - VENKOVNÍ VEDENÍ ELEKTRICKÉ SÍTĚ VVN 400 KV
 - VENKOVNÍ VEDENÍ ELEKTRICKÉ SÍTĚ VVN 220 KV
 - VENKOVNÍ VEDENÍ ELEKTRICKÉ SÍTĚ VVN 1-35 KV
 - OCHRANNE PÁSMO NADZEMNÍHO A PODZEMNÍHO ELEKTRICKÉHO VEDENÍ
 - ZÁKLADOVÁ STANICE
 - RADIORELEOVÝ VYSÍLAČ
 - OSTATNÍ ZAŘÍZENÍ NA TELEKOMUNIKAČNÍ SÍTI
 - TELEKOMUNIKAČNÍ KABEL
 - RADIORELEOVÁ TRASA
 - OCHRANNE PÁSMO ELEKTRONICKÉHO KOMUNIKAČNÍHO ZAŘÍZENÍ KOMUNIKAČNÍ SÍTĚ
 - OCHRANNE PÁSMO RADIORELEOVÉ TRASY
- OCHRANA PAMÁTEK**
- NEMOVITÁ KULTURNÍ PAMÁTKA
 - ARCHEOLOGICKÉ NALEZIŠTĚ - II. TYPU
- DOPRAVA**
- ZASTÁVKA HROMADNÉ AUTOBUSOVÉ DOPRAVY
 - IZOCHRONA ČASOVÉ DOSTUPNOSTI PRO PEŠÍ Z AUTOBUSOVÉ ZASTÁVKY - 5 MIN.
 - IZOCHRONA ČASOVÉ DOSTUPNOSTI PRO PEŠÍ Z AUTOBUSOVÉ ZASTÁVKY - 10 MIN.
 - IZOCHRONA ČASOVÉ DOSTUPNOSTI PRO PEŠÍ Z AUTOBUSOVÉ ZASTÁVKY - 15 MIN.
 - OCHRANNE PÁSMO SILNICE
 - SILNICE II. TŘIDY
 - SILNICE III. TŘIDY
 - CYKLOKORIDOR T73



- STAV
OCHRANA ZEMĚDĚLSKÉHO PŮDNIHO FUNDU**
- BONITOVANÁ PŮDNĚ EKOLOGICKÁ JEDNOTKA - I. TŘÍDA OCHRANY
 - BONITOVANÁ PŮDNĚ EKOLOGICKÁ JEDNOTKA - II. TŘÍDA OCHRANY
 - PLOCHA ODVODNĚNÁ
- URBANISTICKÉ HODNOTY**
- HISTORICKY VÝZNAMNÁ STAVBA, SOUBOR
- OCHRANA VODNÍCH ZDROJŮ**
- VODNÍ ZDROJ PODZEMNÍ VODY
 - OCHRANNE PÁSMO VODNÍHO ZDROJE I. STUPNĚ
 - OCHRANNE PÁSMO VODNÍHO ZDROJE II. STUPNĚ
 - OCHRANNE PÁSMO VODNÍHO ZDROJE III. STUPNĚ
- OCHRANA ÚZEMÍ PŘED NEPŘÍZNIVÝMI GEOLOGICKÝMI JEVY**
- SESUVNÉ ÚZEMÍ
 - PODOLOVANÉ ÚZEMÍ (BOD)
 - PODOLOVANÉ ÚZEMÍ (PLOCHA)
- OCHRANA POZEMKŮ URČENÝCH K PLNĚNÍ FUNKCÍ LESA**
- LESY ZVLÁŠTNÍHO URČENÍ
- OCHRANA PŘÍRODY**
- PŘÍRODNÍ PARK
 - VÝZNAMNÝ KRAJINNÝ PRVEK REGISTROVANÝ
- OSTATNÍ**
- PLOCHA K OBNOVĚ NEBO OPĚTOVNĚMU VYUŽITÍ ZNEHODNOCENÉHO ÚZEMÍ

CELÉ SPRÁVNÍ ÚZEMÍ OBCE JE:
- SITUOVANO V OCHRANĚNÉM PÁSMU LETECKÝCH ZABEZPEČOVACÍCH ZAŘÍZENÍ MINISTERSTVA OBRANY
- ZÁJMOVÝM ÚZEMÍM MINISTERSTVA OBRANY Z HLEDISKA POVOLENÍ VYJEMOVANÝCH DRUHŮ STAVEB

ZÁZNAM O ÚČINNOSTI	
Správní orgán, který změnu územního plánu vydal:	Zastupitelstvo obce Příbyslavice
Pořadové číslo změny:	1
Datum nabytí účinnosti:	
Pořizovatel:	Obecní úřad Příbyslavice
Oprávněná úřední osoba pořizovatele:	Ing. Rudolf Jahoda
Jméno a příjmení:	osoba splňující kvalifikační požadavky pro územní plánovací činnost dle § 24 zák. č. 183/2006 Sb.
Funkce:	
Podpis:	

ÚZEMNÍ PLÁN PŘIBYSLAVICE	
ÚPLNÉ ZNĚNÍ PO ZMĚNĚ Č. 1 – GRAFICKÁ ČÁST	
2024	
Objednatel:	Obec Příbyslavice
Pořizovatel:	Obecní úřad Příbyslavice
Zhotovitel:	Atelier proREGIO, s.r.o.
Hlavní projektant:	Ing. arch. Michal Hadlač
Číslo autorizace:	03 497
Projektční tým:	Mgr. Jakub Kura Mgr. Radmila Hadlačová