

ZÁKLADNÍ ČLENĚNÍ ÚZEMÍ

- REŠENÉ ÚZEMÍ
- KATASTRÁLNÍ ÚZEMÍ
- ZASTAVĚNÉ ÚZEMÍ K 22. 2. 2024
- ZASTAVITELNÁ PLOCHA
- PLOCHA ZMĚNY V KRAJINĚ
- KORIDOR NAD PLOCHAMI S ROZDÍLNÝM ZPŮSOBEM VYUŽITÍ VYMEZENÝ ÚZEMNÍM PLÁNEM
- KORIDOR NAD PLOCHAMI S ROZDÍLNÝM ZPŮSOBEM VYUŽITÍ Z NADRAŽENÉ DOKUMENTACE

ÚZEMNÍ SYSTÉM EKOLOGICKÉ STABILITY

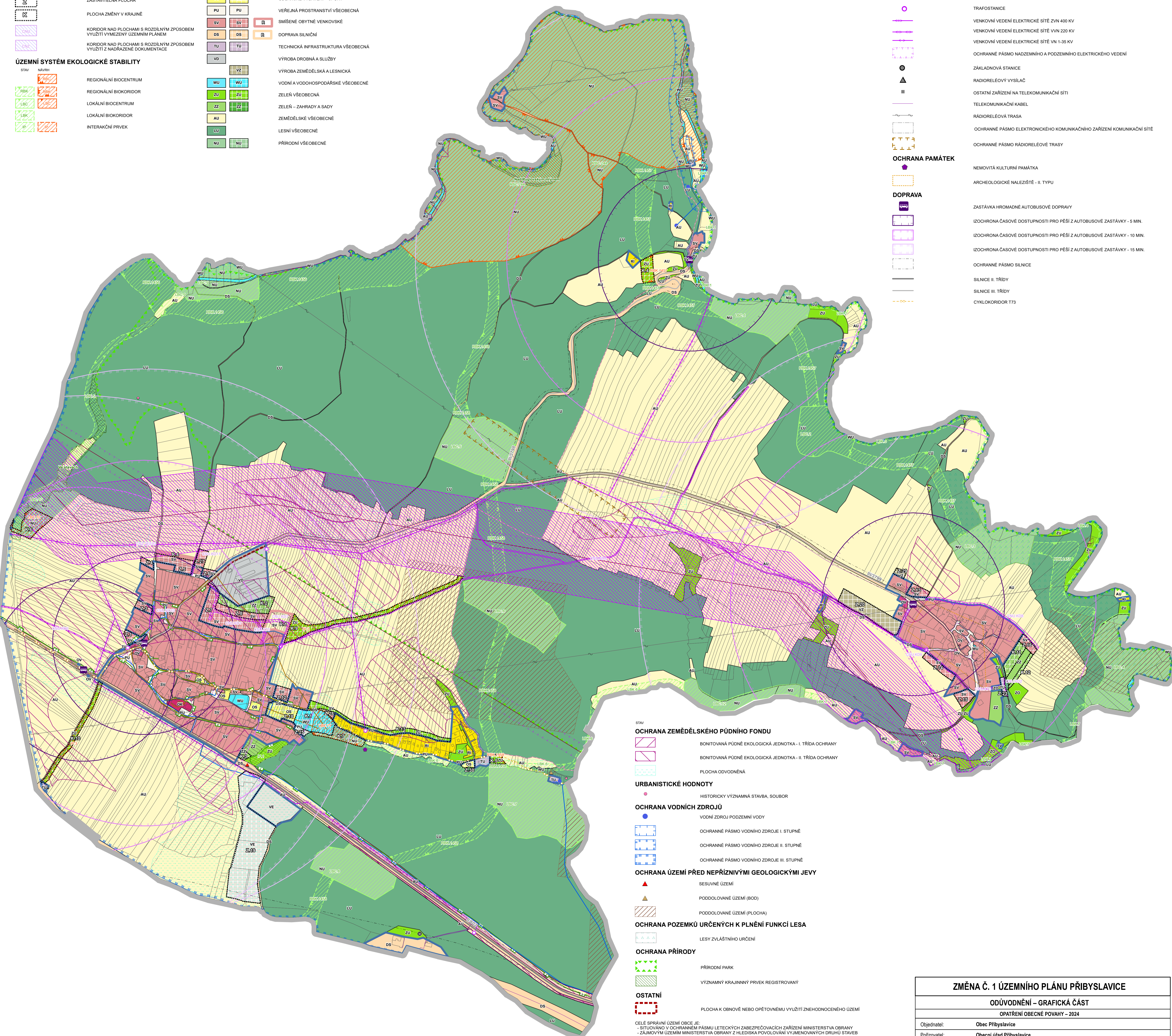
- REGIONÁLNÍ BIOCENTRUM
- REGIONÁLNÍ BIOKORIDOR
- LOKÁLNÍ BIOCENTRUM
- LOKÁLNÍ BIOKORIDOR
- INTERAKČNÍ PRVEK

PLOCHY S ROZDÍLNÝM ZPŮSOBEM VYUŽITÍ

- | STABILIZOVANÉ | NÁVRH | ÚZEMNÍ REZERVA |
|---------------|-------|----------------|
| RI | OV | OV |
| OS | OS | OS |
| PU | PU | PU |
| SV | SV | SV |
| DS | DS | DS |
| TU | TU | TU |
| VD | VZ | VZ |
| WU | WU | WU |
| ZU | ZU | ZU |
| ZZ | ZZ | ZZ |
| AU | AU | AU |
| LU | LU | LU |
| NU | NU | NU |
- REKREACE INDIVIDUÁLNÍ
 - OBČANSKÉ VYBAVENÍ VEŘEJNÉ
 - OBČANSKÉ VYBAVENÍ KOMERČNÍ
 - OBČANSKÉ VYBAVENÍ – SPORT
 - VEŘEJNÁ PROSTRANSTVÍ VŠEOBECNÁ
 - SMÍŠENÉ OBYTNÉ VENKOVSKÉ
 - DOPRAVA SILNIČNÍ
 - TECHNICKÁ INFRASTRUKTURA VŠEOBECNÁ
 - VÝROBA DROBNÁ A SLUŽBY
 - VÝROBA ZEMĚDĚLSKÁ A LESNICKÁ
 - VODNÍ A VODOHOSPODÁŘSKÉ VŠEOBECNÉ
 - ZELEŇ VŠEOBECNÁ
 - ZELEŇ – ZAHRADY A SADY
 - ZEMĚDĚLSKÉ VŠEOBECNÉ
 - LESNÍ VŠEOBECNÉ
 - PŘÍRODNÍ VŠEOBECNÉ

TECHNICKÁ INFRASTRUKTURA

- VODOVODNÍ RAD
 - DEŠŤOVÁ KANALIZACE
 - PLYNOVOD STL
 - OCHRANNE PÁSMO PLYNOVODU
 - TRAFOSTANICE
 - VENKOVNÍ VEDENÍ ELEKTRICKÉ SÍTĚ VVN 400 KV
 - VENKOVNÍ VEDENÍ ELEKTRICKÉ SÍTĚ VVN 220 KV
 - VENKOVNÍ VEDENÍ ELEKTRICKÉ SÍTĚ VVN 1-35 KV
 - OCHRANNE PÁSMO NADZEMNÍHO A PODZEMNÍHO ELEKTRICKÉHO VEDENÍ
 - ZÁKLADOVÁ STANICE
 - RADIORELEOVÝ VYSÍLAČ
 - OSTATNÍ ZAŘÍZENÍ NA TELEKOMUNIKAČNÍ SÍTI
 - TELEKOMUNIKAČNÍ KABEL
 - RADIORELEOVÁ TRASA
 - OCHRANNE PÁSMO ELEKTRONICKEHO KOMUNIKAČNÍHO ZAŘÍZENÍ KOMUNIKAČNÍ SÍTĚ
 - OCHRANNE PÁSMO RADIORELEOVÉ TRASY
- OCHRANA PAMÁTEK**
- NEMOVITÁ KULTURNÍ PAMÁTKA
 - ARCHEOLOGICKÉ NALEZIŠTĚ - II. TYPU
- DOPRAVA**
- ZASTÁVKA HROMADNÉ AUTOBUSOVÉ DOPRAVY
 - ISOCHRONA ČASOVÉ DOSTUPNOSTI PRO PEŠÍ Z AUTOBUSOVÉ ZASTÁVKY - 5 MIN.
 - ISOCHRONA ČASOVÉ DOSTUPNOSTI PRO PEŠÍ Z AUTOBUSOVÉ ZASTÁVKY - 10 MIN.
 - ISOCHRONA ČASOVÉ DOSTUPNOSTI PRO PEŠÍ Z AUTOBUSOVÉ ZASTÁVKY - 15 MIN.
 - OCHRANNE PÁSMO SILNICE
 - SILNICE II. TRÍDY
 - SILNICE III. TRÍDY
 - CYKLOKORIDOR T73



- OCHRANA ZEMĚDĚLSKÉHO PŮDNIHO FUNDU**
- BONITOVANÁ PŮDNĚ EKOLOGICKÁ JEDNOTKA - I. TRÍDA OCHRANY
 - BONITOVANÁ PŮDNĚ EKOLOGICKÁ JEDNOTKA - II. TRÍDA OCHRANY
 - PLOCHA ODVODNĚNÁ
- URBANISTICKÉ HODNOTY**
- HISTORICKY VÝZNAMNÁ STAVBA, SOUBOR
- OCHRANA VODNÍCH ZDROJŮ**
- VODNÍ ZDROJ PODZEMNÍ VODY
 - OCHRANNE PÁSMO VODNÍHO ZDROJE I. STUPNĚ
 - OCHRANNE PÁSMO VODNÍHO ZDROJE II. STUPNĚ
 - OCHRANNE PÁSMO VODNÍHO ZDROJE III. STUPNĚ
- OCHRANA ÚZEMÍ PŘED NEPŘÍZNIVÝMI GEOLOGICKÝMI JEVI**
- SESUVNÉ ÚZEMÍ
 - PODDOLOVANÉ ÚZEMÍ (BOD)
 - PODDOLOVANÉ ÚZEMÍ (PLOCHA)
- OCHRANA POZEMKŮ URČENÝCH K PLNĚNÍ FUNKCÍ LESA**
- LESY ZVLÁŠTNÍHO URČENÍ
- OCHRANA PŘÍRODY**
- PŘÍRODNÍ PARK
 - VÝZNAMNÝ KRAJINNÝ PRVEK REGISTROVANÝ
- OSTATNÍ**
- PLOCHA K OBNOVĚ NEBO OPĚTOVNĚMU VYUŽITÍ ZNEHODNOCENÉHO ÚZEMÍ

CELÉ SPRÁVNÍ ÚZEMÍ OBCE JE - SITUOVANO V OCHRANNÉM PÁSMU LETECKÝCH ZABEZPEČOVACÍCH ZAŘÍZENÍ MINISTERSTVA OBRANY - ZÁJMOVÝM ÚZEMÍM MINISTERSTVA OBRANY Z HLEDISKA POVOLENÝCH VYJEMKOVANÝCH DRUHŮ STAVEB

ZMĚNA Č. 1 ÚZEMNÍHO PLÁNU PŘIBYSLAVICE	
ODŮVODNĚNÍ – GRAFICKÁ ČÁST	
OPATŘENÍ OBECNÉ POVAHY – 2024	
Objednatel:	Obec Přibyslavice
Pořizovatel:	Obecní úřad Přibyslavice
Zhotovitel:	Atelier proREGIO, s.r.o.
Hlavní projektant:	Ing. arch. Michal Hadlač
Číslo autorizace:	03 497
Projekční tým:	Mgr. Jakub Kura Mgr. Radmila Hadlačová
Otok autorizačního razítka	
KOORDINAČNÍ VÝKRES	1 : 5 000 B1