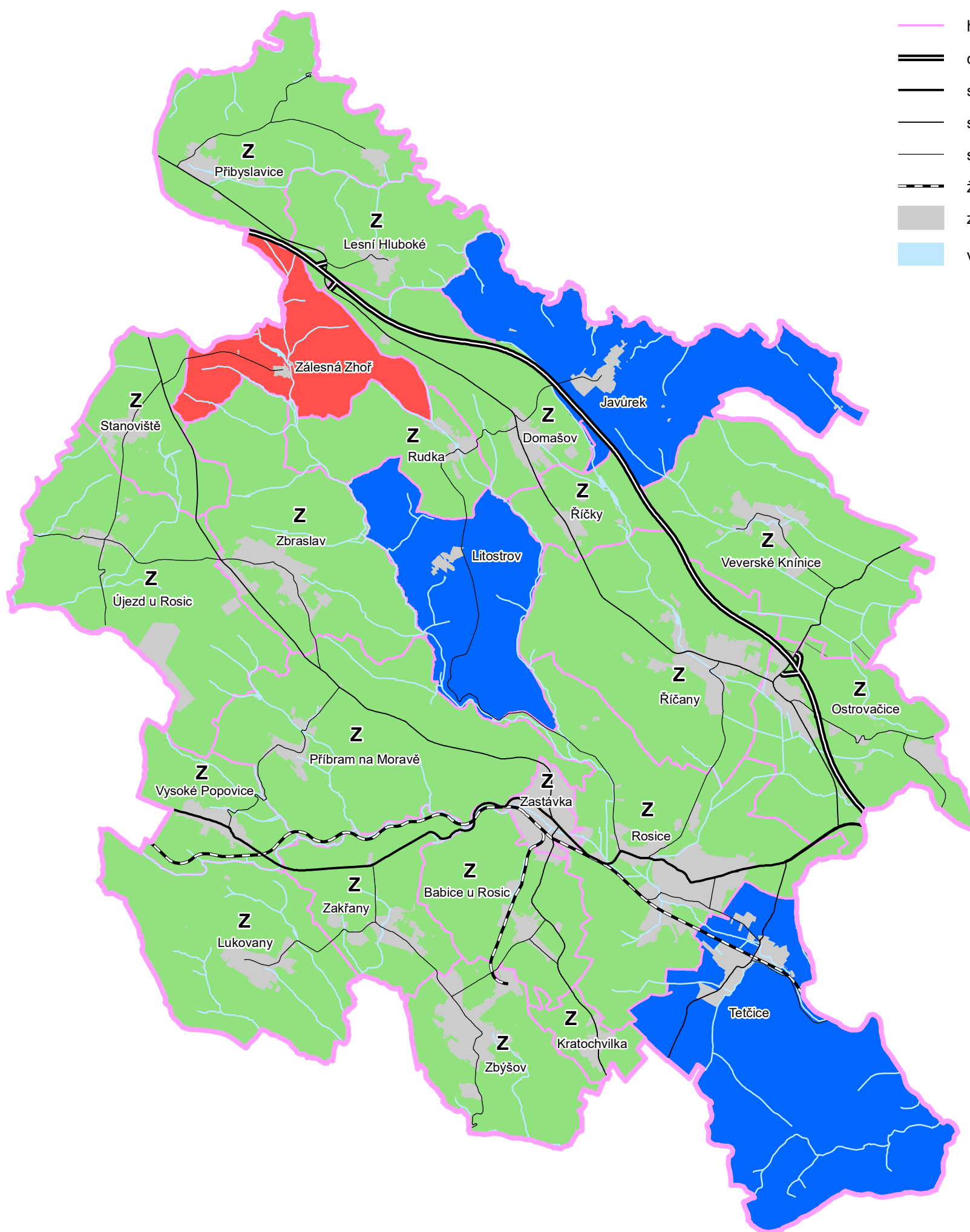


- hranice ORP
- hranice obce
- dálnice
- silnice I. třídy
- silnice II. třídy
- silnice III. třídy
- železniční trať, vlečka
- zastavěné území
- vodní toky a plochy



kategorie zařazení obce	územní podmínky			vyváženost vztahu územních podmínek pro udržitelný rozvoj území		vyjádření v kartogramu
	pro příznivé životní prostředí	pro hospodářský rozvoj	pro soudržnost společenství obyvatel území	dobry stav	špatny stav	
	Z	H	S			
1	+	+	+	Z, H, S	žádné	
2 a	+	+	-	Z, H	S	
2 b	+	-	+	Z, S	H	
2 c	-	+	+	H, S	Z	
3 a	+	-	-	Z	H, S	
3 b	-	+	-	H	Z, S	
3 c	-	-	+	S	Z, H	
4	-	-	-	žádné	Z, H, S	

Legenda: + dobrý stav - špatný stav



<b>ZAŘAZENÍ OBCE PODLE METODICKÉHO SDĚLENÍ OÚP MMR K AKTUALIZACI ÚAP – RURÚ</b>	Objednatel: <b>Město Rosice</b>	  <b>C2</b>
<b>6. ÚPLNÁ AKTUALIZACE ÚZEMNĚ ANALYTICKÝCH PODKLADŮ</b>	Zhotovitel: <b>Institut regionálních informací, s.r.o.</b>	
<b>OBCE S ROZŠÍŘENOU PŮSOBNOSTÍ ROSICE</b>	Měřítko: <b>1 : 75 000</b>	
<b>ROZBOR UDRŽITELNÉHO ROZVOJE ÚZEMÍ</b>	Rok zpracování: <b>2024</b>	