








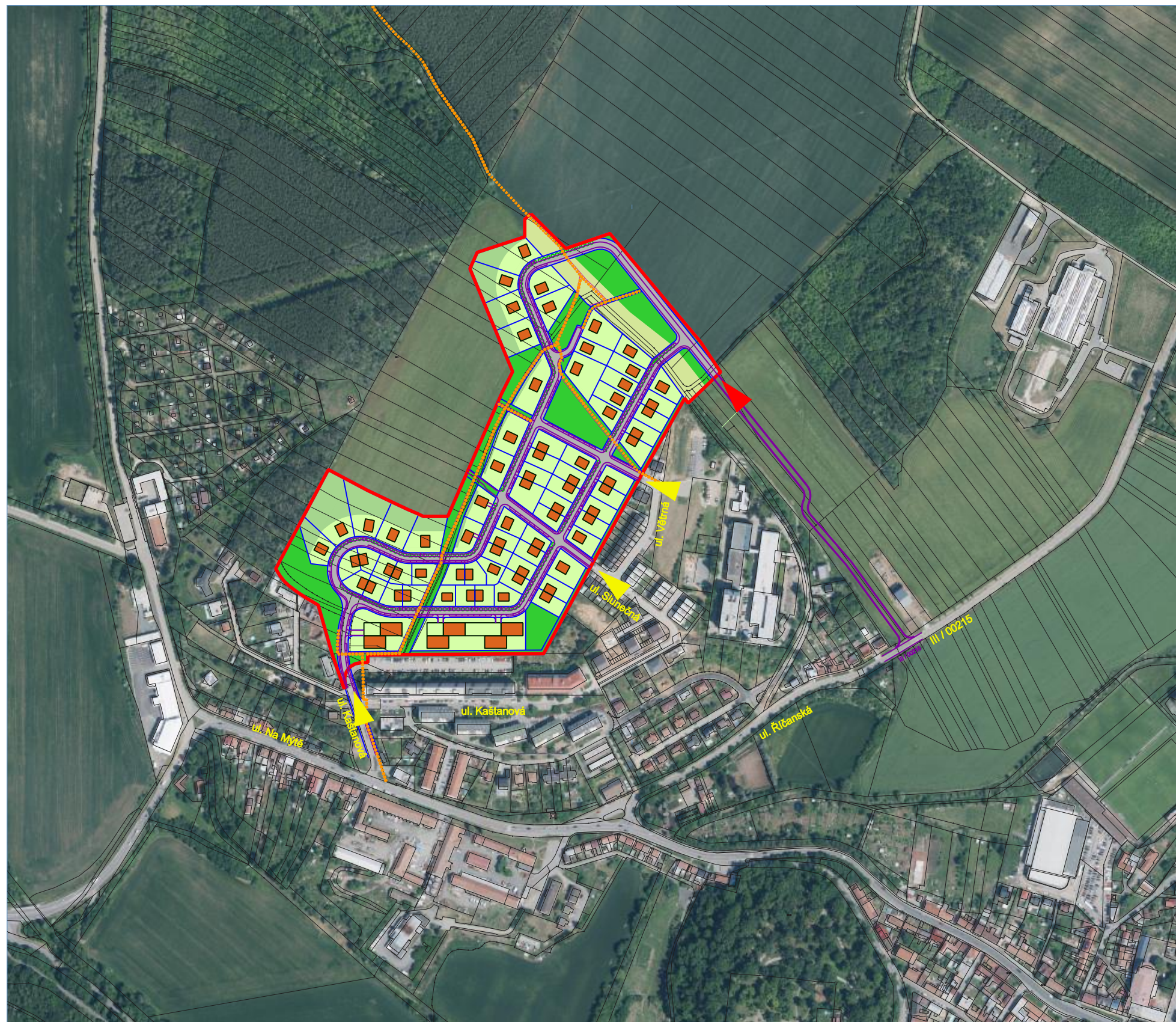
LEGENDA:

-  rozsah území řešeného územní studií
-  stávající parcelní členění
-  navržené hranice pozemků (parcelace)
-  členění komunikačního prostoru
-  předpokládaná poloha přístupové komunikace z Říčanské

-  hlavní napojení lokality na veřejnou komunikační síť
-  podružná napojení lokality na veřejnou komunikační síť

Využití pozemků a jejich částí:

-  Pozemky bydlení
-  doporučené umístění stavebního objektu
-  Zahrady - zeleň na pozemcích bydlení
-  Veřejné prostranství - komunikace
-  Zeleň krajinná
-  Veřejné prostranství - mimo komunikace
-  prostupnost území - pěší propojení navrhované



ÚZEMNÍ STUDIE LOKALITY KAMÍNKY (US 9)

K.Ú. ROSICE U BRNA

VÝKRES ŠIRŠÍCH VZTAHŮ

POŘIZOVATEL:
MĚSTSKÝ ÚŘAD ROSICE

ZHOTOVITEL:
ING. ARCH. BARBORA JENČKOVÁ,
ING. ARCH. TOMÁŠ JENČEK

OBJEDNATEL
MĚSTO ROSICE

STUPEŇ ÚPD
ÚPP

ING. ARCH. BARBORA JENČKOVÁ
JUGOSLÁVSKÁ 633/75a, BRNO
PRACOVÍŠTĚ: DURČÁKOVA 49,
613 00 BRNO

MĚŘÍTKO 1 : 5000

DATUM ČERVEN 2024

ČÍSLO VÝKRESU 01

