






D SO 182.1

SOUŘADNICOVÝ SYSTÉM : JTSK
VÝŠKOVÝ SYSTÉM : Bpv

INVESTOR			
Správa a údržba silnic Jihomoravského kraje příspěvková organizace kraje Žerotínovo náměstí 449/3 602 00 Brno			
VEDOUcí PROJEKTANT	Ing. Martin ŘEHULKA		 PROJEKČNÍ KANCELÁŘ PRIS spol. s r. o. OSOVÁ 20, 625 00 BRNO
ZODPOVĚDNÝ PROJEKTANT	Ing. Svatopluk ZOBK		
KONTROLOVAL	Ing. Jiří ŠRUBAŘ		
KRAJ: JIHMORAVSKÝ	INVESTOR : SÚS JMK, p.o.k.	DATUM	3/2023
NÁZEV AKCE III/3941 Rosice most 3941-1, Etapa 1		FORMÁT	
		MĚŘÍTKO	
		ÚČEL	PDPS
		ČÍS. ZAKÁZKY	19059
		ARCHIVNÍ ČÍS.	
NÁZEV PŘÍLOHY: SO 182.1 Dopravně inženýrská opatření	ČÍS. SOUPRAVY	PŘÍLOHA D	

DOKUMENTACE

PDPS

III/3941 Rosice most 3941-1, Etapa 1

TECHNICKÁ ZPRÁVA

SO 182.1 Dopravně inženýrská opatření

OBSAH

1. IDENTIFIKAČNÍ ÚDAJE	3
a) Stavba a objekt číslo	3
b) Katastrální území, obec, kraj	3
c) Místo stavby	3
2. TECHNICKÉ ŘEŠENÍ	3
3. DOPRAVNÍ OPATŘENÍ.....	4
4. OSTATNÍ.....	4
5. PŘECHODNÉ DOPRAVNÍ ZNAČENÍ	4
6. TRVALÉ DOPRAVNÍ ZNAČENÍ	4

1. IDENTIFIKAČNÍ ÚDAJE

a) Stavba a objekt číslo

Stavba: III/3941 Rosice most 3941-1, Etapa 1
Objekt: SO 182.1 Dopravně inženýrská opatření

b) Katastrální území, obec, kraj

Katastrální území: Rosice u Brna [741221]
Obec: Rosice [583782]
Okres: Brno - venkov
Kraj: Jihomoravský

c) Místo stavby

Intravilán obce Rosice, silnice III/3941.

2. TECHNICKÉ ŘEŠENÍ

SO 182 Dopravně inženýrská opatření řeší dopravní omezení a objízdné trasy v průběhu výstavby.

Stavba je navržena tak, že bude probíhat v 1 stavební sezóně. Je rozdělena na 2 etapy.

Etapa 1 - řeší vlastní přestavbu mostu ev.č. 3941-1 a souvisejících stavebních objektů a úseku silnice a chodníků před mostem a těsně za mostem do km 0,085.

Etapa 2 - řeší silnici, chodníky a související objekty od km 0,085 do km 0,190.

Etapa 1

Ve Fázi 1 Etapy 1 proběhne výstavba nového mostního provizoria SO 202, které řeší napojení místního průmyslového areálu firmy ŠETRA na pravý břeh řeky Bobravy.

Tím bude zajištěno zásobování firmy ŠETRA a místního obchodu po dobu rekonstrukce mostu ev. č. 3941-1 (SO 201) na hlavní trase.

Ve Fázi 2 Etapy 1 bude přestavěn most ev.č. 3941-1 (SO 201). Ten je navržen tak, že po dobu jeho přestavby bude umožněn příjezd do průmyslového areálu firmy PENAM za mostem (SO 201) vpravo. Díky záporovému pažení před mostem vlevo jako ochrana IS a místního domu č.p. 727, bude umožněn průchod pěších k místnímu obchodu ze strany Tetčic a dále po stávajícím chodníku na stávající ocelovou lávku na pravý břeh řeky Bobravy. Současně bude provedeno provizorní přepojení vodovodu v rámci SO 301 a řešeno převedení SEK CETIN a ITSELF na nový most (SO 401, SO 402).

Ve Fázi 3 Etapy 1 bude prováděna úprava silnice III/3941 (SO 101) a chodníků (SO 102) vpravo do km 0,085 a to včetně vjezdu před mostem (SO 105) a příjezdu do areálu firmy PENAM (SO 104). Při přestavbě bude dočasně zamezen příjezd k areálu firmy PENAM vjezdem u řešené lokality. Tuto skutečnost je nutno v dostatečném předstihu projednat s firmou PENAM. Doba uzavření vjezdu musí být minimalizovaná.

Ve Fázi 4 Etapy 1 se převedou chodci na pravou, již hotovou stranu chodníku a provedou se chodníky na levé straně (SO 102) a nájezd k místnímu obchodu a do firmy ŠETRA (SO 103).

Ve Fázi 4 již bude možný příjezd vozidel do firmy PENAM u řešené lokality.

Po dokončení staveb na hlavní trase bude zrušeno mostní provizorium do areálu firmy ŠETRA (SO 202).

3. DOPRAVNÍ OPATŘENÍ

Objekt DIO řeší dopravní opatření a jejich změny v průběhu výstavby jednotlivých stavebních objektů a návrh objízdných tras (včetně autobusové dopravy) k převedení dopravy v průběhu realizace stavby. Jedná se o dočasný objekt zahrnující úpravy spojené s vedením dopravy v průběhu stavby.

Tento objekt bude před vlastní stavbou projednání s DOSS, dotčenými účastníky a Policií ČR a upraven na aktuální situaci v době výstavby.

4. OSTATNÍ

Při provádění všech stavebních prací a pro dopravní značení je nutno dodržovat veškeré platné bezpečnostní předpisy. Před zahájením stavebních prací budou veškeré IS v prostoru stavby vytyčeny a označeny dle platných předpisů a norem.

5. PŘECHODNÉ DOPRAVNÍ ZNAČENÍ

Návrh přechodného dopravního značení (PDZ) vychází z požadavku na zajištění provozu na dotčené komunikaci a v širším okolí. Navržené PDZ je dle TP 66 a je upraveno v závislosti na místních podmínkách. Přechodná dopravně inženýrská opatření jsou navržena tak, aby zajistila bezpečnost vozidel a chodců a jejich bezproblémovou orientaci.

6. TRVALÉ DOPRAVNÍ ZNAČENÍ

Trvalé dopravní značení, které bude v rozporu s navrženým přechodným dopravním značením, se přelepí oranžovou páskou. Značení, jež v rozporu nebude, se ponechá. Po dokončení rekonstrukce budou oranžové pásy strženy.

V Brně, březen 2023

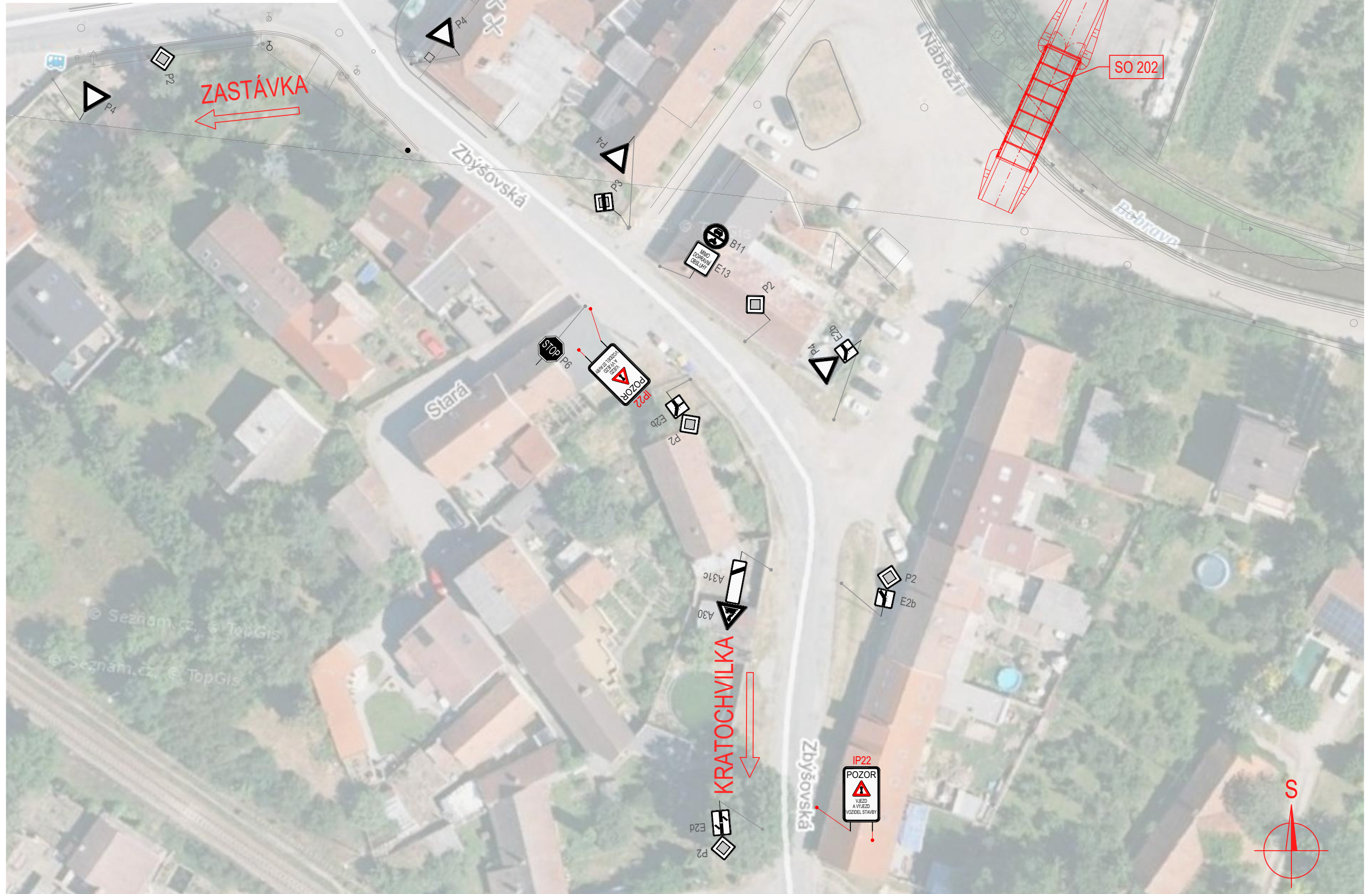


Ing. Svatopluk Zobeck

ETAPA 1

FÁZE 1

VÝSTAVBA: SO 202



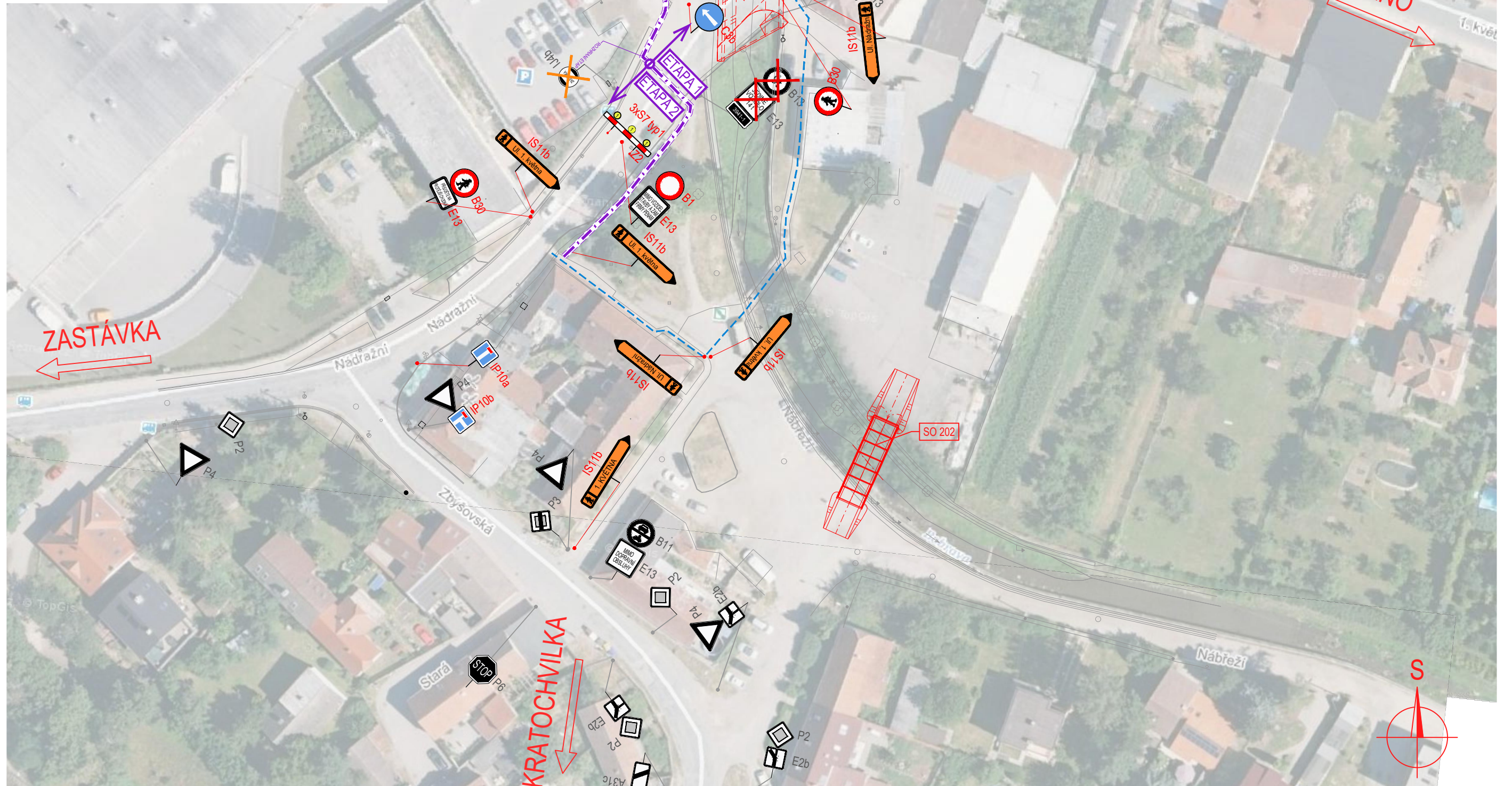
ETAPA 1

FÁZE 2

DOKONČENO: SO 202
VÝSTAVBA: SO 201, SO 301, SO 401, SO 402

FÁZE 3

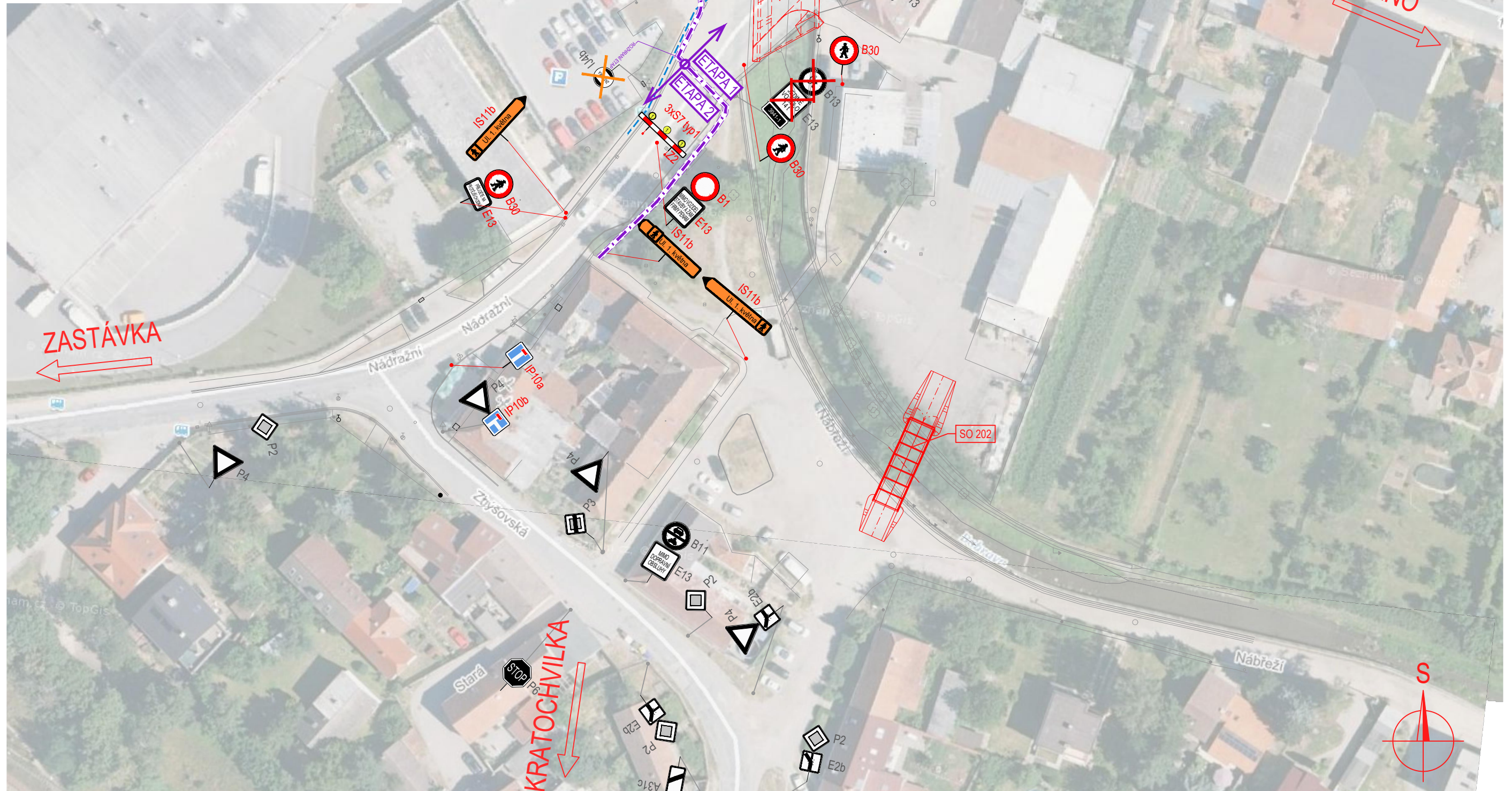
DOKONČENO: SO 202
SO 201, SO 301, SO 401, SO 402
VÝSTAVBA: SO 101 (ETAPA 1)
SO 102 (ETAPA 1) VPRAVO
SO 104
SO 105 (ETAPA 1)



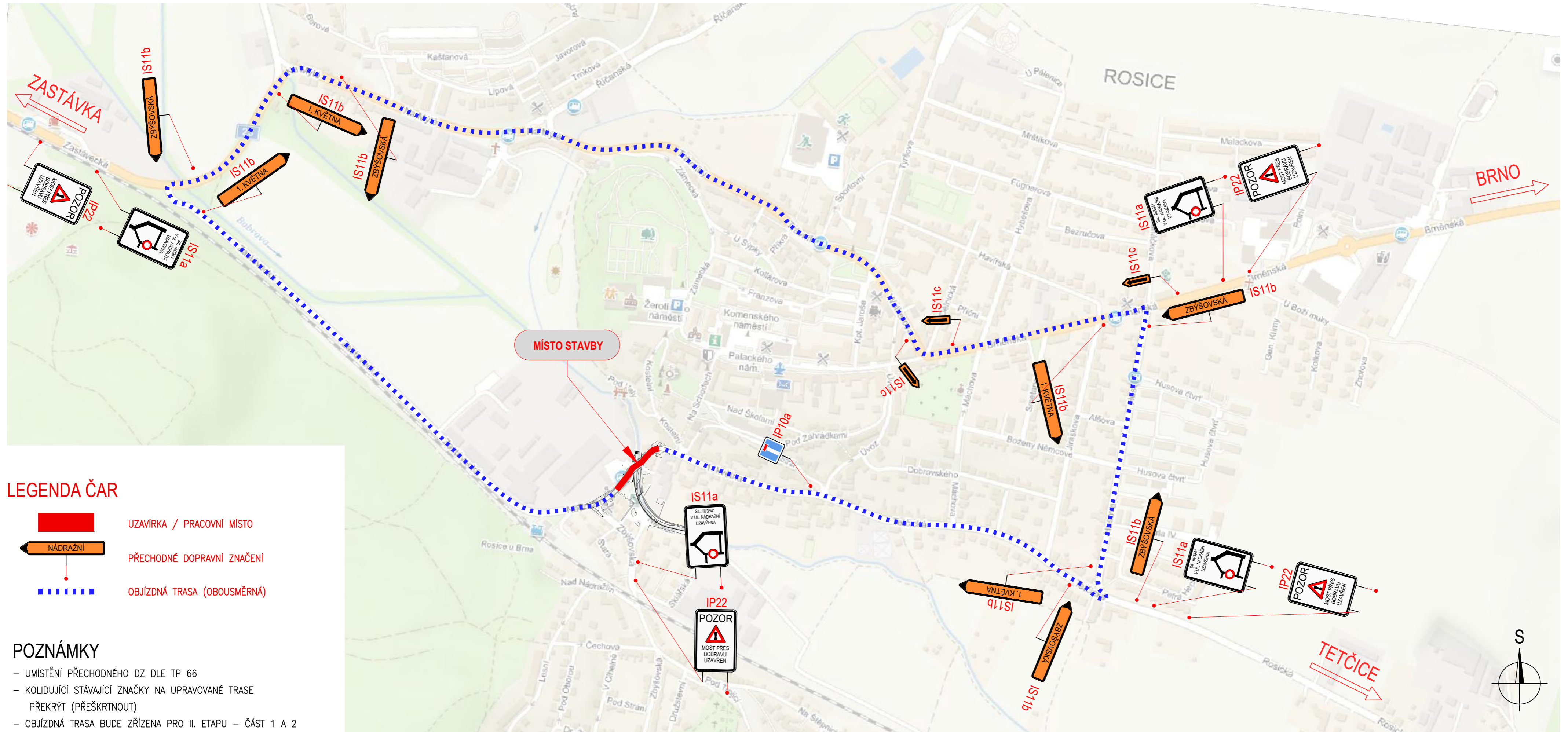
ETAPA 1

FÁZE 4




- DOKONČENO:
- SO 202
 - SO 201, SO 301, SO 401, SO 402
 - SO 101 (ETAPA 1)
 - SO 102 (ETAPA 1) VPRAVO
 - SO 104
 - SO 105 (ETAPA 1)
- VÝSTAVBA:
- SO 102 (ETAPA 1) VLEVO
 - SO 103



OBJÍZDNÁ TRASA 1:5000



LEGENDA ČAR

-  UZÁVÍRKA / PRACOVNÍ MÍSTO
-  NÁDRAŽNÍ
-  OBJÍZDNÁ TRASA (OBOUSMĚRNÁ)

POZNÁMKY

- UMÍSTĚNÍ PŘECHODNÉHO DZ DLE TP 66
- KOLIDUJÍCÍ STÁVAJÍCÍ ZNAČKY NA UPRAVOVANÉ TRASE PŘEKRYT (PŘEŠKRTNOUT)
- OBJÍZDNÁ TRASA BUDE ZŘÍZENÁ PRO II. ETAPU – ČÁST 1 A 2

OBJÍZDNÁ TRASA PRO AUTOBUSOVOU DOPRAVU 1:5000

