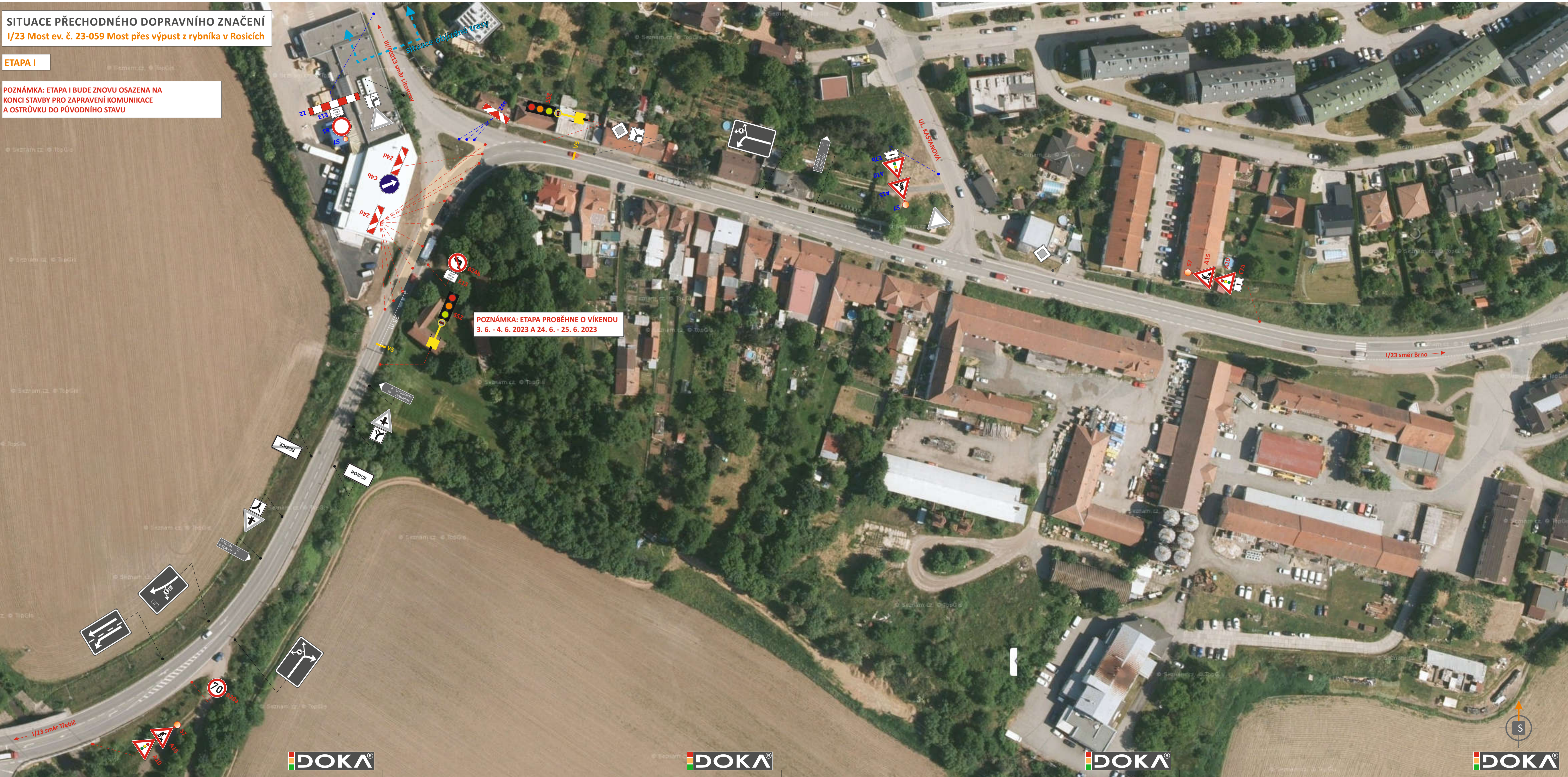


SITUACE PŘECHODNÉHO DOPRAVNÍHO ZNAČENÍ
I/23 Most ev. č. 23-059 Most přes výpust z rybníka v Rosicích

ETAPA I

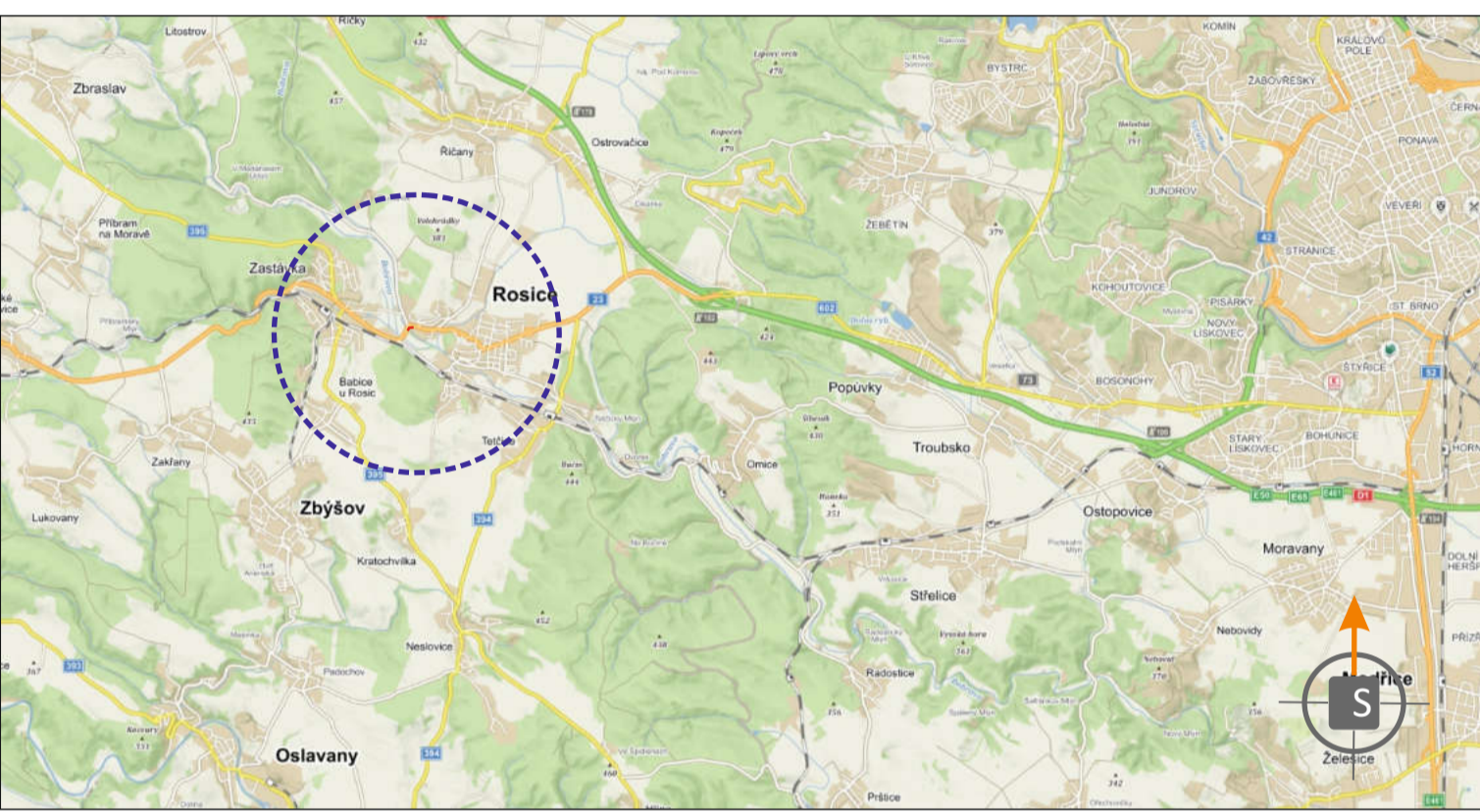
POZNÁMKA: ETAPA I BUDE ZNOVU OSAZENA NA KONCI STAVBY PRO ZAPRAVENÍ KOMUNIKACE A OSTRŮVKU DO PŮVODNÍHO STAVU

POZNÁMKA: ETAPA PROBĚHNE O VÍKENDU 3. 6. - 4. 6. 2023 A 24. 6. - 25. 6. 2023



LEGENDA:

- TRVALÉ SVISLÉ DOPRAVNÍ ZNAČENÍ
- DOČASNĚ ZNEPLATNĚNÉ SVISLÉ DOPRAVNÍ ZNAČENÍ
- PŘECHODNÉ SVISLÉ DOPRAVNÍ ZNAČENÍ OSAZENO DLE TP 65 A 66 STANOVÍ KÚ JMK - OD
- PŘECHODNÉ SVISLÉ DOPRAVNÍ ZNAČENÍ OSAZENO DLE TP 65 A 66 STANOVÍ MÚ ROSICE - OD
- PŘECHODNÉ SVISLÉ DOPRAVNÍ ZNAČENÍ OSAZENO DLE TP 65 A 66 STANOVÍ MÚ ROSICE - OD
- PRACOVNÍ ZÁBOR VOZOVKY
- PŘECHODNÉ VODOROVNÉ DOPRAVNÍ ZNAČENÍ, DLE TP 133 STANOVÍ PŘÍSLUŠNÝ SILNIČNÍ SPRÁVNÍ ÚŘAD
- SVĚTLNÉ SIGNALIZAČNÍ ZAŘÍZENÍ



POTVRZENÍ PLATNOSTI DOKUMENTACE:
 POLICIE ČESKÉ REPUBLIKY - DOPRAVNÍ INSPEKTORÁT BRNO-VENKOV:

DOKA • Svislé dopravní značení • Provizorní dopravní značení
 • Vodorovné dopravní značení • Projektování dopravního značení
 DOKA, s.r.o., provozovna: Na návsi 11/5, Holásky, 620 00 Brno, IČ: 63471752, DIČ: CZ63471752, e-mail: info@dokadz.cz, www.dokadz.cz, mob.: 603 881 905

VEDOUCÍ PROJEKTANT	Aleš TESÁŘ		
ZODPOVĚDNÝ PROJEKTANT	Bc. Jakub LACH		
VYPRACOVAL	Bc. Matěj ČERVENÁK		DOKA, s.r.o. Na návsi 11/5, Holásky, 620 00 Brno IČ: 63471752, DIČ: CZ63471752 e-mail: info@dokadz.cz www.dokadz.cz mob.: 603 881 905
KRESLIL	Bc. Matěj ČERVENÁK		
KONTROLOVAL	Jiří PĚŠTA		
KRAJ: JIHO-MORAVSKÝ	OKRES: BRNO-VENKOV	KÚ: ROSICE	DATUM: 4/2023
STAVBA:	I/23 Most ev. č. 23-059 Most přes výpust z rybníka v Rosicích		FORMÁT: 8x A4
NÁZEV VÝKRESU:	SITUACE PŘECHODNÉHO DOPRAVNÍHO ZNAČENÍ		MĚŘÍTKO: -----
			ÚČEL: RDS
			ARCHIVNÍ ČÍS.: 2023096
			ČÍS. SOUPRAVY: -----
			ČÍS. PŘÍLOHY: 1

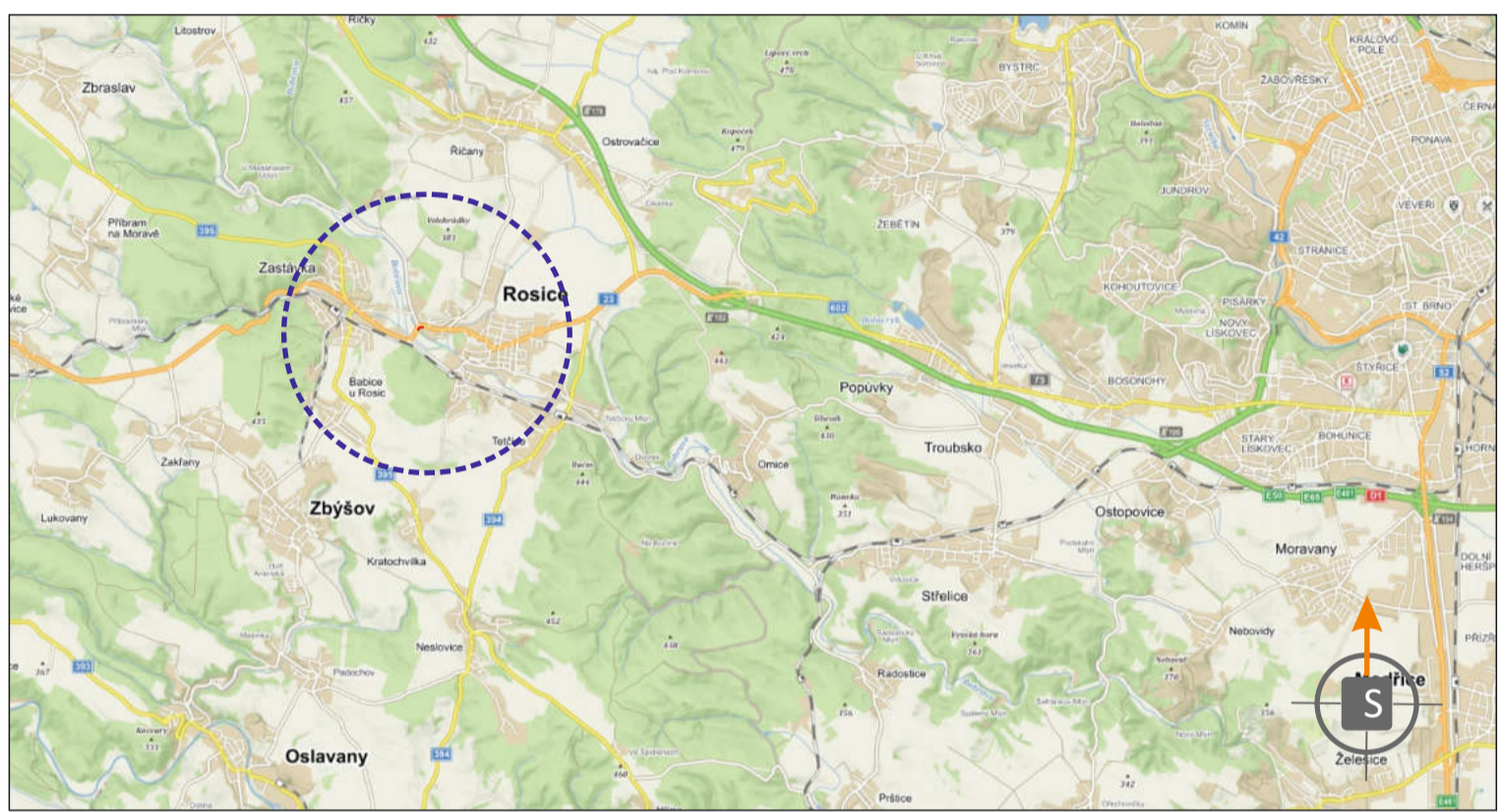
SITUACE PŘECHODNÉHO DOPRAVNÍHO ZNAČENÍ
I/23 Most ev. č. 23-059 Most přes výpust z rybníka v Rosicích

ETAPA II



LEGENDA:

- TRVALÉ SVÍSLÉ DOPRAVNÍ ZNAČENÍ
- PŘECHODNÉ SVÍSLÉ DOPRAVNÍ ZNAČENÍ OSAŽENO DLE TP 65 A 66 STANOVÍ KÚ JMK - OD
- PŘECHODNÉ SVÍSLÉ DOPRAVNÍ ZNAČENÍ OSAŽENO DLE TP 65 A 66 STANOVÍ MÚ ROSICE - OD
- PRACOVNÍ ZÁBOR VOZOVKY
- PŘECHODNÉ VODOROVNÉ DOPRAVNÍ ZNAČENÍ, DLE TP 133 STANOVÍ PŘÍSLUŠNÝ SILNIČNÍ SPRÁVNÍ ÚŘAD
- DOČASNĚ ZNEPLATNĚNÉ SVÍSLÉ DOPRAVNÍ ZNAČENÍ
- SVĚTLNÉ SIGNALIZAČNÍ ZAŘÍZENÍ



POTVRZENÍ PLATNOSTI DOKUMENTACE:
 POLICIE ČESKÉ REPUBLIKY - DOPRAVNÍ INSPEKTORÁT BRNO-VENKOV:

DOKA®
 DOKA, s.r.o., provozovna: Na návsi 11/5, Holásky, 620 00 Brno, IČ: 63471752, DIČ: CZ63471752, e-mail: info@dokadz.cz, www.dokadz.cz, mob.: 603 881 905

- Svíslé dopravní značení
- Vodorovné dopravní značení
- Provizorní dopravní značení
- Projektování dopravního značení

VEDOUČÍ PROJEKTANT	Aleš TESAŘ		DOKA ®
ZODPOVĚDNÝ PROJEKTANT	Bc. Jakub LACH		DOKA, s.r.o.
VYPRACOVAL	Bc. Matěj ČERVENÁK		Na návsi 11/5, Holásky, 620 00 Brno
KRESLIL	Bc. Matěj ČERVENÁK		IČ: 63471752, DIČ: CZ63471752
KONTROLOVAL	Jiří PEŠTA		e-mail: info@dokadz.cz
KRAJ: JIHMOMORAVSKÝ	OKRES: BRNO-VENKOV	KÚ: ROSICE	www.dokadz.cz mob.: 603 881 905
STAVBA:	I/23 Most ev. č. 23-059 Most přes výpust z rybníka v Rosicích		DATUM 4/2023
NÁZEV VÝKRESU:	SITUACE PŘECHODNÉHO DOPRAVNÍHO ZNAČENÍ		FORMÁT 6x A4
			MĚŘÍTKO -----
			ÚČEL RDS
			ARCHIVNÍ ČÍS. 2023096
			ČÍS. SOUPRAVY ČÍS. PŘÍLOHY
			II

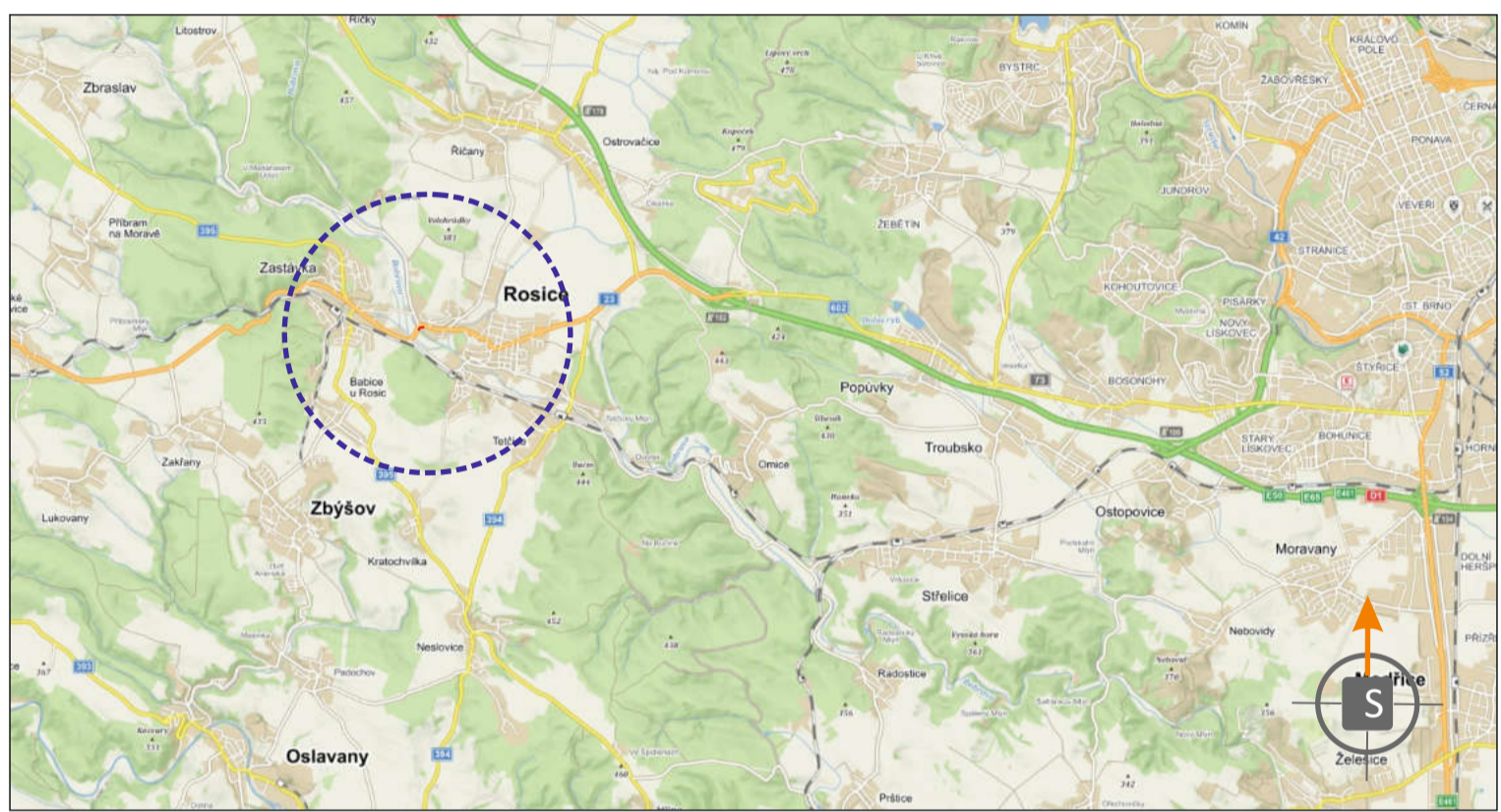
SITUACE PŘECHODNÉHO DOPRAVNÍHO ZNAČENÍ
I/23 Most ev. č. 23-059 Most přes výpust z rybníka v Rosicích

ETAPA III



LEGENDA:

- TRVALÉ SVISLÉ DOPRAVNÍ ZNAČENÍ
- PŘECHODNÉ SVISLÉ DOPRAVNÍ ZNAČENÍ OSAŽENO DLE TP 65 A 66 STANOVÍ KÚ JMK - OD
- PŘECHODNÉ SVISLÉ DOPRAVNÍ ZNAČENÍ OSAŽENO DLE TP 65 A 66 STANOVÍ MÚ ROSICE - OD
- PRACOVNÍ ZÁBOR VOZOVKY
- PŘECHODNÉ VODOROVNÉ DOPRAVNÍ ZNAČENÍ, DLE TP 133 STANOVÍ PŘÍSLUŠNÝ SILNIČNÍ SPRÁVNÍ ÚŘAD
- DOČASNĚ ZNEPLATNĚNÉ SVISLÉ DOPRAVNÍ ZNAČENÍ
- SVĚTLNÉ SIGNALIZAČNÍ ZAŘÍZENÍ

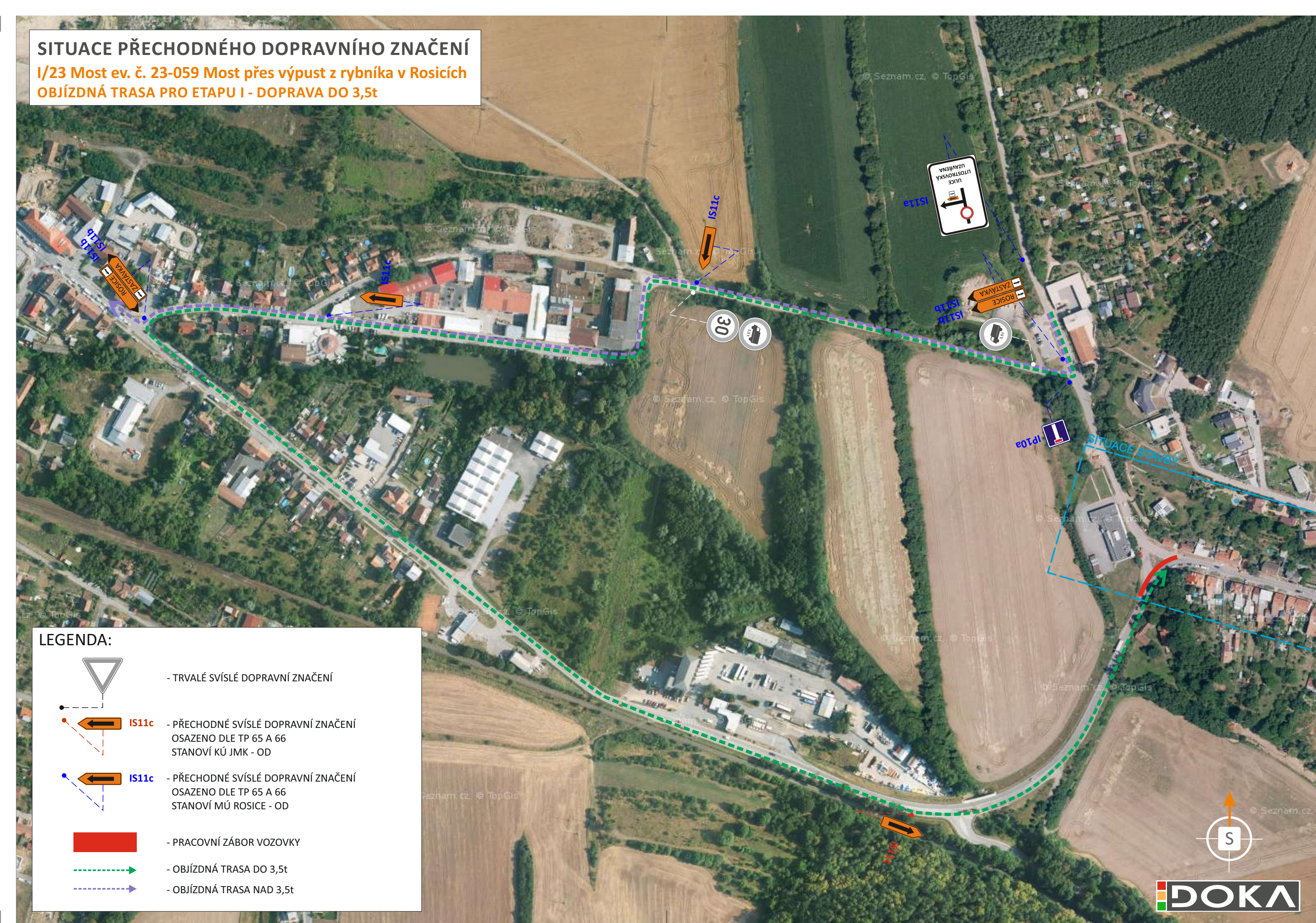
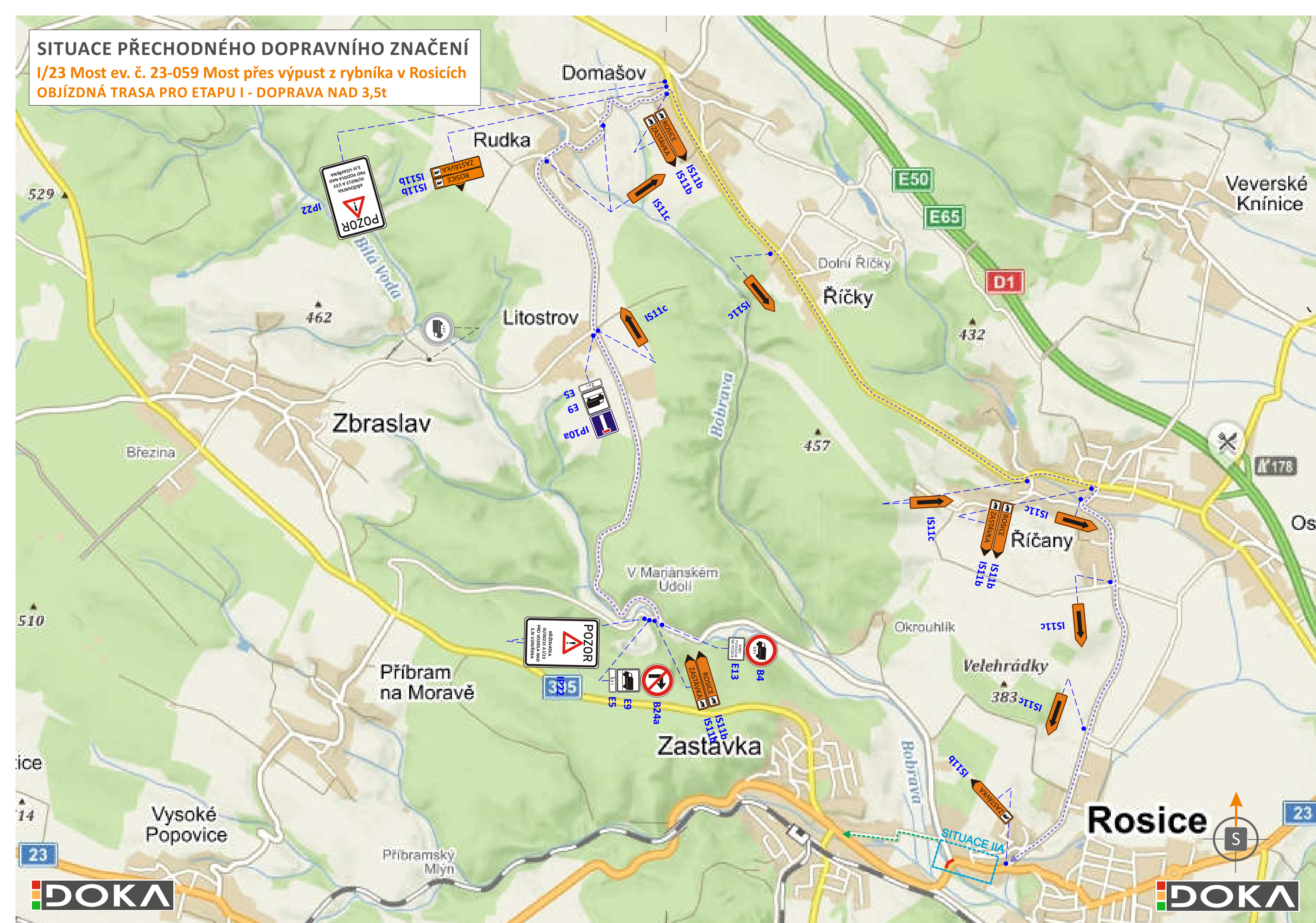


POTVRZENÍ PLATNOSTI DOKUMENTACE:
 POLICIE ČESKÉ REPUBLIKY - DOPRAVNÍ INSPEKTORÁT BRNO-VENKOV:

DOKA®
 DOKA, s.r.o., provozovna: Na návsi 11/5, Holásky, 620 00 Brno, IČ: 63471752, DIČ: CZ63471752, e-mail: info@dokadz.cz, www.dokadz.cz, mob.: 603 881 905

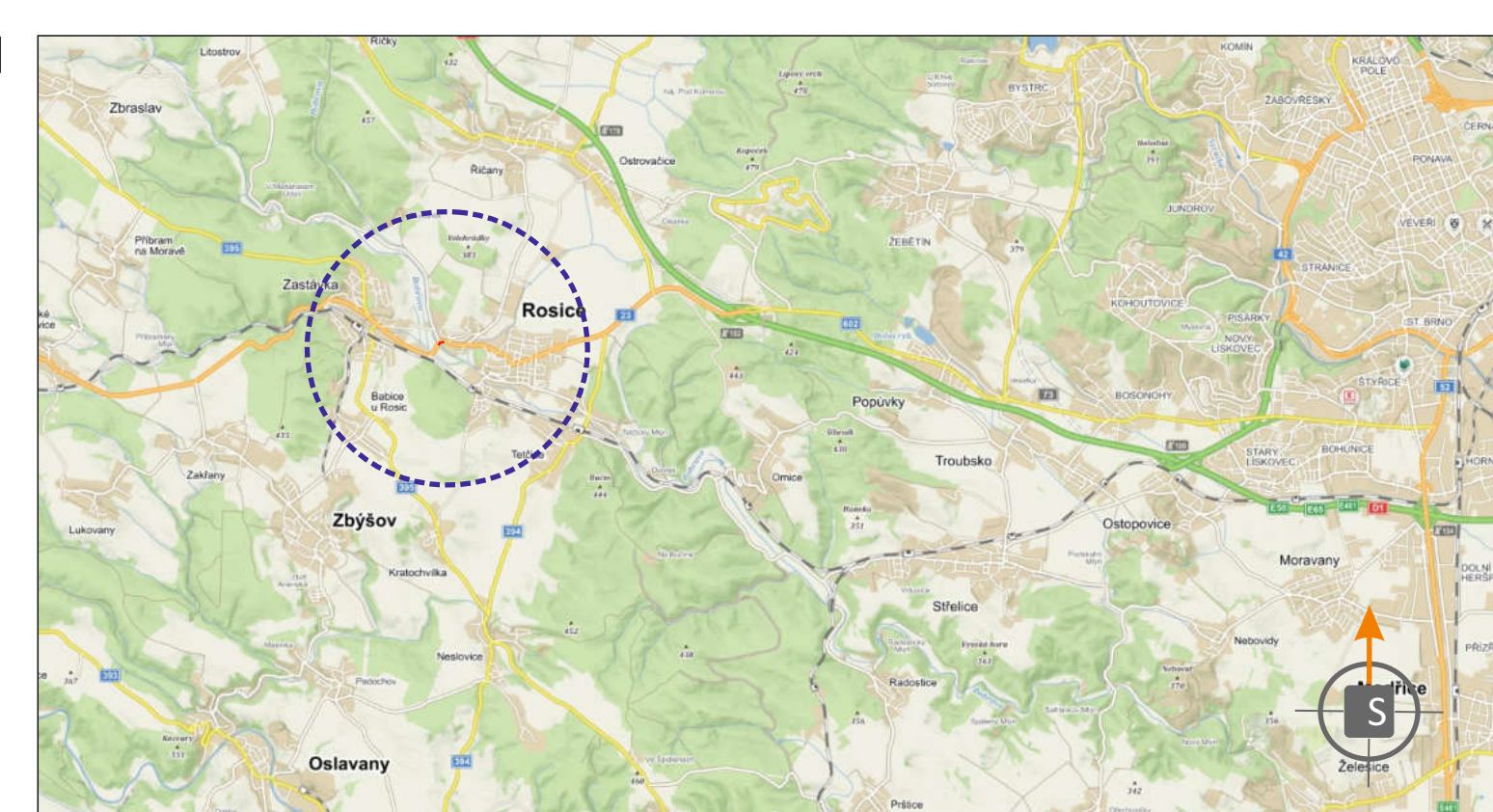
- Svislé dopravní značení
- Vodorovné dopravní značení
- Provizorní dopravní značení
- Projektování dopravního značení

VEDOUCÍ PROJEKTANT	Aleš TESÁŘ		DOKA ®
ZODPOVĚDNÝ PROJEKTANT	Bc. Jakub LACH		DOKA, s.r.o.
VYPRACOVAL	Bc. Matěj ČERVENÁK		Na návsi 11/5, Holásky, 620 00 Brno
KRESLIL	Bc. Matěj ČERVENÁK		IČ: 63471752, DIČ: CZ63471752
Kontroloval	Jiří PEŠTA		e-mail: info@dokadz.cz
KRAJ: JIHO MORAVSKÝ	OKRES: BRNO-VENKOV	KÚ: ROSICE	www.dokadz.cz mob.: 603 881 905
DATUM	4/2023		
FORMÁT	6x A4		
MĚŘÍTKO	-----		
ÚČEL	RDS		
ARCHIVNÍ ČÍS.	2023096		
NÁZEV VÝKRESU:	SITUACE PŘECHODNÉHO DOPRAVNÍHO ZNAČENÍ		
ČÍS. SOUPRAVY	ČÍS. PŘÍLOHY		III



LEGENDA:

	- TRVALÉ SVÍSLÉ DOPRAVNÍ ZNAČENÍ
	- PŘECHODNÉ SVÍSLÉ DOPRAVNÍ ZNAČENÍ OSAŽENO DLE TP 65 A 66 STANOVÍ KÚ JMK - OD
	- PŘECHODNÉ SVÍSLÉ DOPRAVNÍ ZNAČENÍ OSAŽENO DLE TP 65 A 66 STANOVÍ MÚ ROSICE - OD
	- PRACOVNÍ ZÁBOR VOZOVKY
	- OBJÍZDNÁ TRASA DO 3,5t
	- OBJÍZDNÁ TRASA NAD 3,5t



POTVRZENÍ PLATNOSTI DOKUMENTACE:

POLICIE ČESKÉ REPUBLIKY - DOPRAVNÍ INSPEKTORÁT BRNO-VEVKOV:

DOKA s.r.o., provozovna: Na návisi 11/5, Holásky, 620 00 Brno, IČ: 63471752, DIČ: CZ63471752, e-mail: info@dokadz.cz, www.dokadz.cz, mob.: 603 881 905

- Svislé dopravní značení
- Vodorovné dopravní značení
- Provizorní dopravní značení
- Projektování dopravního značení

VEDOUČÍ PROJEKTANT	Aleš TESAŘ		
ZODPOVĚDNÝ PROJEKTANT	Bc. Jakub LACH		
VYPRACOVAL	Bc. Matěj ČERVENÁK		
KRESLIL	Bc. Matěj ČERVENÁK		
Kontroloval	Jiří PEŠTA		
KRAJ: JIHO-MORAVSKÝ	OKRES: BRNO-VEVKOV	KÚ: ROSICE	
STAVBA:	I/23 Most ev. č. 23-059 Most přes výpust z rybníka v Rosicích		
NÁZEV VÝKRESU:	SITUACE PŘECHODNÉHO DOPRAVNÍHO ZNAČENÍ		
DATUM	4/2023	FORMÁT	5x A4
MĚŘÍTKO	-----	ÚČEL	RDS
ARCHIVNÍ ČÍS.	2023096	ČÍS. SOUPRAVY	ČÍS. PŘÍLOHY
			IV