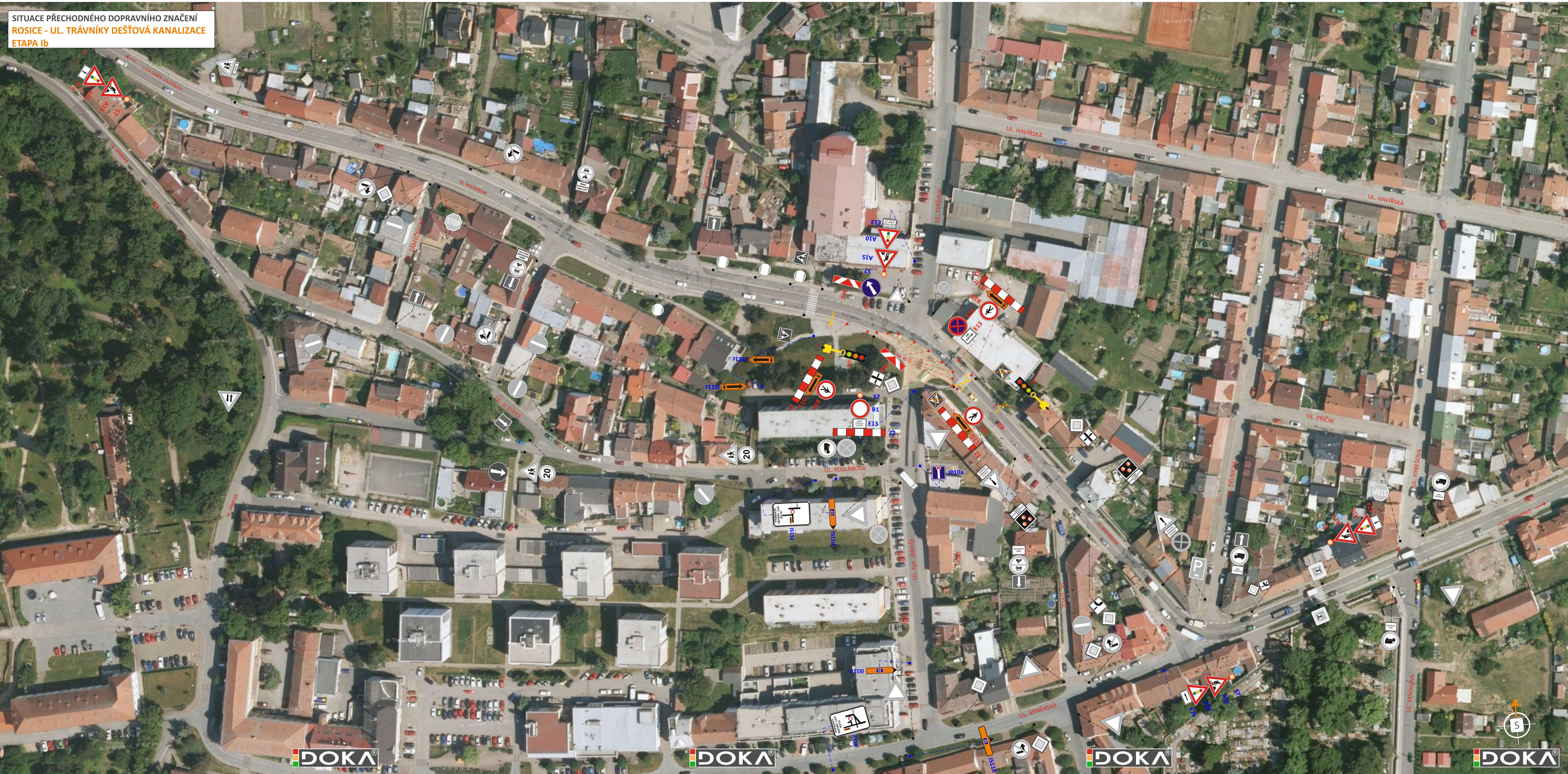


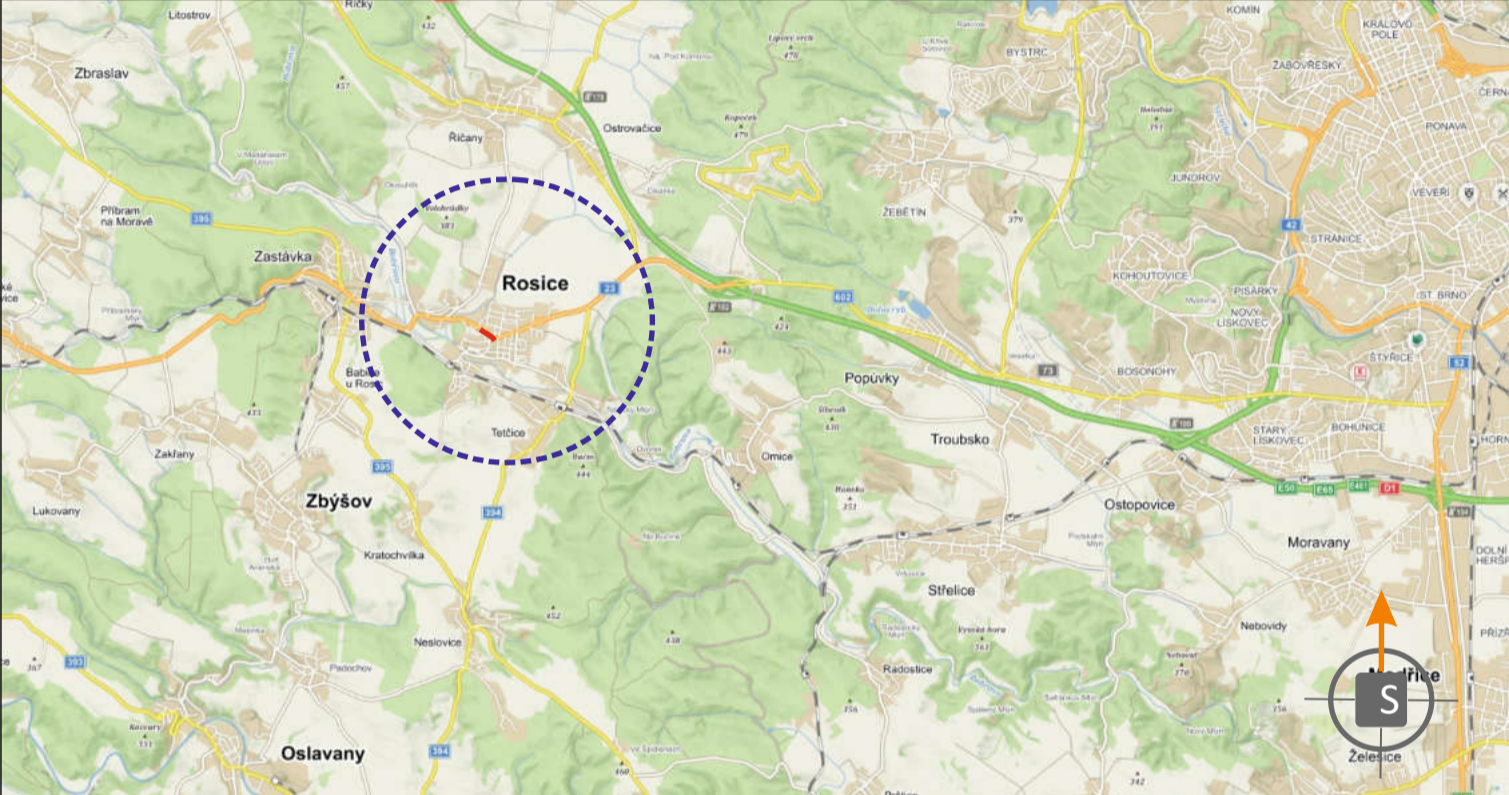
**SITUACE PŘECHODNÉHO DOPRAVNÍHO ZNAČENÍ  
ROSICE - UL. TRÁVNÍKY DEŠŤOVÁ KANALIZACE  
ETAPA Ib**



**LEGENDA:**

- TRVALÉ SVISLÉ DOPRAVNÍ ZNAČENÍ
- DOČASNĚ ZNEPLATNĚNÉ SVISLÉ DOPRAVNÍ ZNAČENÍ
- B28 - PŘECHODNÉ SVISLÉ DOPRAVNÍ ZNAČENÍ OSAZENO DLE TP 65 A 66 STANOVÍ KÚ JMK - OD
- E13 - PŘECHODNÉ SVISLÉ DOPRAVNÍ ZNAČENÍ OSAZENO DLE TP 65 A 66 STANOVÍ MŮ ROSICE - OD
- E3 - IS11d - PŘECHODNÉ SVISLÉ DOPRAVNÍ ZNAČENÍ OSAZENO DLE TP 65 A 66 STANOVÍ MŮ ROSICE - OD
- PRACOVNÍ ZÁBOR VOZOVKY DÉLKA 40 m
- PŘECHODNÉ VODOROVNÉ DOPRAVNÍ ZNAČENÍ, DLE TP 133 STANOVÍ KÚ JMK - OD
- SVĚTLNÉ SIGNALIZAČNÍ ZAŘÍZENÍ

**Poznámka:** Značení B28 bude osazeno 7 dní před začátkem uzavírky  
**Poznámka:** Přístup k nemovitostem bude umožněn



**POTVRZENÍ PLATNOSTI DOKUMENTACE:**  
 POLICE ČESKÉ REPUBLIKY - DOPRAVNÍ INSPEKTORÁT BRNO-VENKOV:

		<ul style="list-style-type: none"> <li>• Svislé dopravní značení</li> <li>• Vodorovné dopravní značení</li> <li>• Provizorní dopravní značení</li> <li>• Projektování dopravního značení</li> </ul>		
DOKA, s.r.o., provozovna: Na návsi 11/5, Holásky, 620 00 Brno, IČ: 63471752, DIČ: CZ63471752, e-mail: info@dokadz.cz, www.dokadz.cz, mob.: 603 881 905				
VEDOUČÍ PROJEKTANT	Aleš TESAŘ			
ZODPovědný PROJEKTANT	Bc. Jakub LACH			
VYPRACOVAL	Bc. Matěj ČERVENÁK		DOKA, s.r.o., Na návsi 11/5, Holásky, 620 00 Brno, IČ: 63471752, DIČ: CZ63471752, e-mail: info@dokadz.cz, www.dokadz.cz, mob.: 603 881 905	
KRESLIL	Bc. Matěj ČERVENÁK			
KONTROLOVAL	Jiří PĚŠTA		DATUM	
KRAJ: JIHO-MORAVSKÝ	OKRES: BRNO-VENKOV			KÚ: ROSICE
STAVBA:	<b>ROSICE - UL. TRÁVNÍKY DEŠŤOVÁ KANALIZACE I. ETAPA</b>		FORMÁT	8x A4
NÁZEV VÝKRESU:	SITUACE PŘECHODNÉHO DOPRAVNÍHO ZNAČENÍ		MĚŘÍTKO	-----
			ÚČEL	RDS
			ARCHIVNÍ ČÍS.	2023095
			ČÍS. SOUPRAVY	ČÍS. PŘÍLOHY
				II