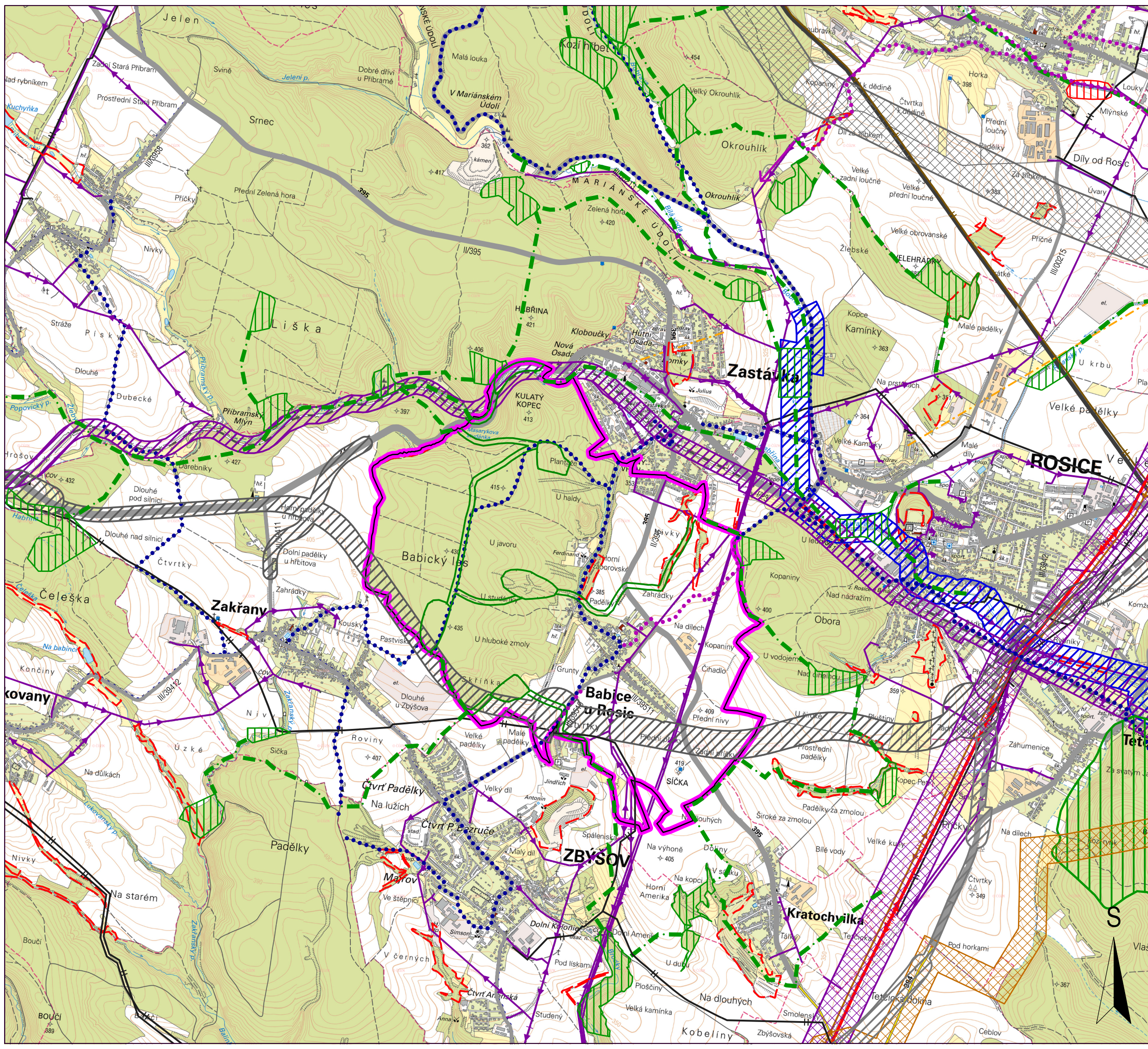


# ÚZEMNÍ PLÁN BABICE U ROSIC



| STAV | NÁVRH | POPIS  |
|------|-------|--|
|      |       | řešené území   |
|      |       | koridor celostátní železniční trati DZ03 Traf. č. 240 Brno – Zastávka u Brna – hranice kraje; optimalizace |
|      |       | koridor silnice I. třídy DS44 I/23 Rosice – Zákřany, přeložka s obchvaty sídel                             |
|      |       | koridor pro přestavbu silnice II. třídy DS48 II/394 Tetčice, obchvat; DS49 II/394 Neslovice, obchvat       |
|      |       | plocha pro protipovodňová opatření POP09 Opatření na vodním toku Bobrava                                   |
|      |       | silnice I. třídy   |
|      |       | silnice II., III. třídy a ostatní komunikace   |
|      |       | cyklotrasa, cyklostezka  |
|      |       | zásobovací vodovodní řad   |
|      |       | kanalizační výtlačk  |
|      |       | nadzemní vedení elektrické sítě vn   |
|      |       | nadzemní vedení elektrické sítě vvn 110 kV   |
|      |       | nadzemní vedení elektrické sítě vvn 220 kV   |
|      |       | nadzemní vedení elektrické sítě zvn 400 kV   |
|      |       | koridor vedení ZVN 400 kV TEE28 (Slavětice –) hranice kraje – Veverské Knínice, zdvojení vedení 400 kV     |
|      |       | VTL plynovod do 40 barů  |
|      |       | koridor VTL plynovodu TEP 05 VTL plynovod Kralice – Bezměřov; úsek severně od Brna                         |
|      |       | VTL vnitrostátní plynovod  |
|      |       | koridor horkovodu TET01 (JE Dukovany –) hranice kraje – Brno, horkovod z elektrárny Dukovany               |
|      |       | elektronické komunikační vedení – RR paprsek   |
|      |       | regionální biocentrum  |
|      |       | lokální biocentrum mimo řešené území   |
|      |       | lokální biokoridor mimo řešené území   |
|      |       | lokální biocentrum v řešeném území   |
|      |       | lokální biokoridor v řešeném území   |
|      |       | významný krajinný prvek  |

## VÝKRES ŠIRŠÍCH VZTAHŮ

|                            |  |       |
|----------------------------|--|-------|
| ÚZEMNÍ PLÁN BABICE U ROSIC |  |       |
| EVIDENČNÍ ČÍSLO :          | 219 - 001 - 887  |       |
| ZHOTOVITEL :               | URBANISTICKÉ STŘEDISKO BRNO, SPOL. S R. O.   |       |
| PROJEKTANTI :              | ING. ARCH. VANDA CIZNEROVÁ, ING. ARCH. EVA ŠIMARA, ING. MILOSLAVA ŠKVARILOVÁ, ING. PAVEL VESELY, MGR. MARTIN NOVOTNÝ, MGR. LUCIE BURYŠKOVÁ |       |
| POŘIZOVATEL :              | MĚSTSKÝ ÚŘAD BABICE U ROSIC  | II. 2 |
| MĚŘÍTKO :                  | 1: 25 000  |       |
| DATUM :                    | ČERVEN 2022  |       |