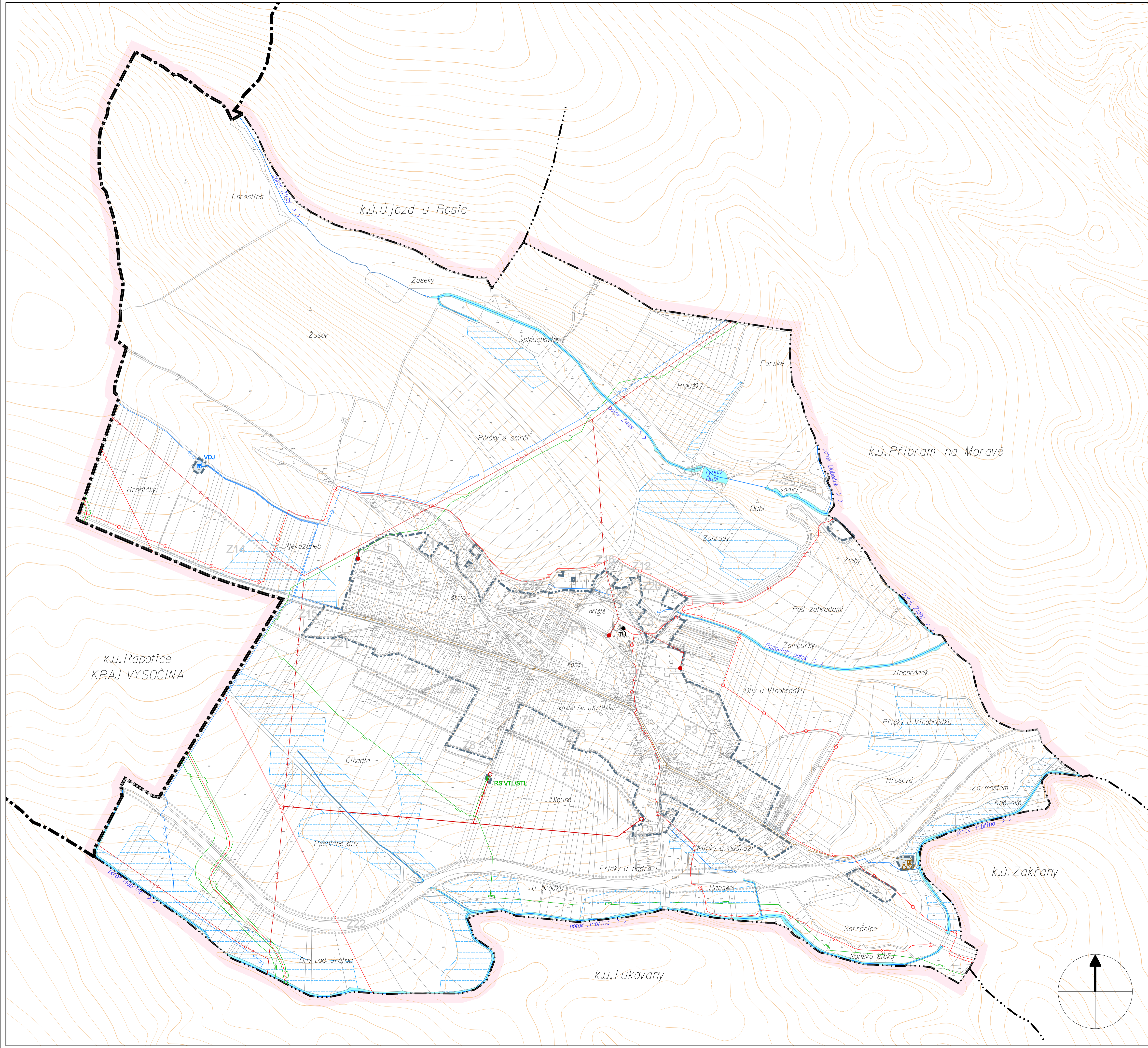


ÚPLNÉ ZNĚNÍ ÚZEMNÍHO PLÁNU VYSOKÉ POPOVICE PO VYDANÉ ZMĚNĚ č. 1



ZÁKLADNÍ ČLENĚNÍ ÚZEMÍ

	hranice kraje
	hranice katastru
	hranice řešeného území Vysoké Popovice
	hranice zastavěného území - aktualizace 03/2019
	hranice zastavitelných ploch Z1-22
	hranice ploch přestavby P1-3

KONCEPCE ZÁSOBOVÁNÍ ELEKTRICKOU ENERGIÍ

stav	návrh	
		vedení VN 22 kV elektrické energie
		trafostanice VN/NN 22/0,4 kV

KONCEPCE ZAŘÍZENÍ SPOJŮ

	dálkové optické sdělovací kabely
	telefonní ústředna
	telekomunikační kabel VTL plynovodů

KONCEPCE ZÁSOBOVÁNÍ PLYNEM

	tranzitní VTL plynovody
	zásobovací VTL plynovody
	regulační stanice VTL/STL plynu

KONCEPCE ZÁSOBOVÁNÍ VODOU

	skupinový vodovod Ivančice - Rosice
	vodojem a čerpací stanice skupinového vodovodu

KONCEPCE KANALIZACE A ODVODNĚNÍ ÚZEMÍ

	hlavní sběrač jednotné kanalizace
	čistička odpadních vod
	vodní plochy a vodní toky
	provedené meliorace - uměle odvodněná území

PLOCHY TECHNICKÉ INFRASTRUKTURY

	plochy technické infrastruktury
--	---------------------------------

Řešení uličních rozvodů a zařízení NN elektrické energie, vedení STL a NTL plynu, vedení vodovodu, kanalizace atd. bude předmětem dalšího řízení v území.

ZÁZNAM O ÚČINNOSTI

Poslední změnu č. 1 vydal správní orgán: Zastupitelstvo obce VYSOKÉ POPOVICE	
Datum nabytí účinnosti poslední změny č. 1:	
Pořizovatel: Městský úřad ROSICE Odbor stavební úřad úřad územního plánování	Úřední razítko:
Oprávněná úřední osoba: Ing. Daša Plucarová vedoucí odboru MěÚ Rosice	
Podpis:	

3 VÝKRES KONCEPCE TECHNICKÉ INFRASTRUKTURY

1 : 5 000