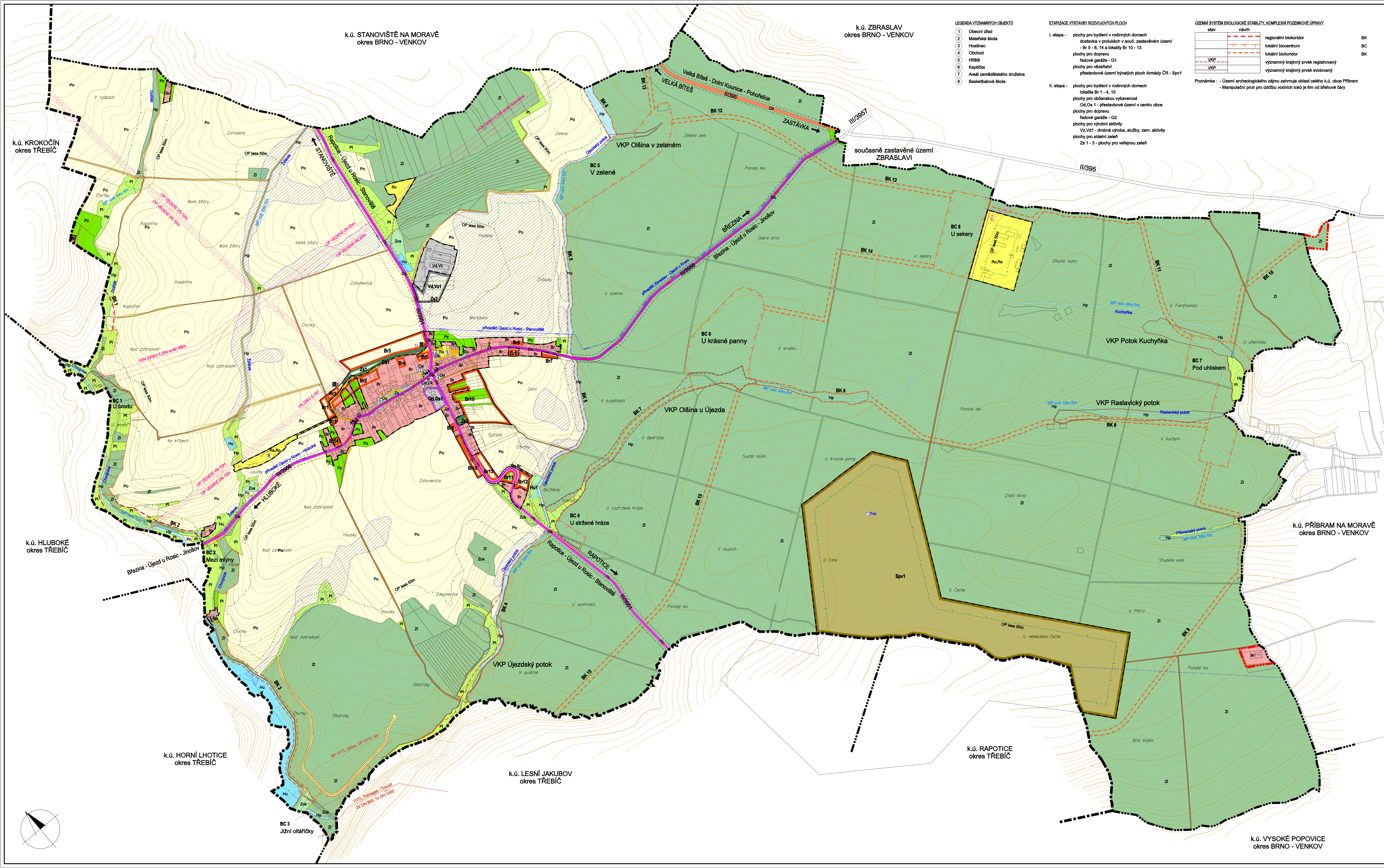


# ÚZEMNÍ PLÁN OBCE ÚJEZD U ROSIC

## NÁVRH HLAVNÍ VÝKRES



- ### LEGENDA VÝZNAMNÝCH OBJEKTŮ
- 1 Obecní úřad
  - 2 Mateřská škola
  - 3 Hostinec
  - 4 Obchod
  - 5 Hřbitov
  - 6 Kaplička
  - 7 Areal zemědělského družstva
  - 8 Basketbalová škola

- ### ETAPIZACE VYSTAVBY ROZVOJOVÝCH PLOCH
- I. etapa - plochy pro bydlení v rodinných domech dostavěné v průlucích v souč. zastavěném území  
Br 5 - 8, 14 a lokality Br 10 - 13  
plochy pro dopravu  
Fadové garáže - G1  
plochy pro vězeňství  
přestavbové území bývalých ploch Armády ČR - Spv1
- II. etapa - plochy pro bydlení v rodinných domech kategorie Br 1 - 4, 15  
plochy pro občanskou vybavenost  
Oš, Os 1 - přestavbové území v centru obce  
plochy pro dopravu  
Fadové garáže - G2  
plochy pro výrobní aktivity  
Vz, Vt1 - drobná výroba, služby, zem. aktivity  
plochy pro sídelní zeleň  
Za 1 - 3 - plochy pro veřejnou zeleň

- ### ÚZEMNÍ SYSTÉM EKOLOGICKÉ STABILITY, KOMPLEXNÍ POZEMKOVÉ ÚPRAVY
- | stav     | návrh    | regionální biokoridor                |
|----------|----------|--------------------------------------|
| [Symbol] | [Symbol] | lokální biocentrum                   |
| [Symbol] | [Symbol] | lokální biokoridor                   |
| [Symbol] | [Symbol] | významný krajinný prvek registrovaný |
| [Symbol] | [Symbol] | významný krajinný prvek evidovaný    |
- Poznámka: - Území archeologického zájmu zahrnuje oblast celého k.ú. obce Píbram - Manipulační pruh pro údržbu vodních toků je 6m od břehové čáry

- ### LEGENDA:
- | stav     | návrh    | hranice okresů                                   |
|----------|----------|--|
| [Symbol] | [Symbol] | hranice katastrálního území                      |
| [Symbol] | [Symbol] | hranice současně zastavěného / zastavěného území |
| [Symbol] | [Symbol] | významné objekty                                 |
| [Symbol] | [Symbol] | KfZ, boží muka                                   |
- 
- ### FUNKČNÍ VYUŽITÍ PLOCH V SOUČASNĚ ZASTAVĚNÉM A ZASTAVITELNÉM ÚZEMÍ OBCE
- | stav     | návrh    | bydlení  | Br                 |
|----------|----------|--|--------------------|
| [Symbol] | [Symbol] | objekty nezastavěné v mapovém podkladu <td>Os, Os, Ok, Od, Oc</td> | Os, Os, Ok, Od, Oc |
| [Symbol] | [Symbol] | občanská vybavenost <td>Vd, Vz</td>                                | Vd, Vz             |
| [Symbol] | [Symbol] | výrobní aktivity <td>Rs, Ro, Rv</td>                               | Rs, Ro, Rv         |
| [Symbol] | [Symbol] | sport a rekreace <td>Za</td>                                       | Za                 |
| [Symbol] | [Symbol] | veřejná zeleň <td></td>  |                    |
| [Symbol] | [Symbol] | výhrazená zeleň <td></td>  |                    |
| [Symbol] | [Symbol] | bývalé plochy Armády ČR <td></td>                                  |                    |
| [Symbol] | [Symbol] | přestavbová plocha specifická pro vězeňství <td>Spv</td>           | Spv                |
- 
- ### FUNKČNÍ VYUŽITÍ PLOCH VE VOLNĚM - NEZASTAVITELNÉM ÚZEMÍ
- #### ZÁVADNÁ ČÁST
- | stav     | návrh    | KRAJINNÁ PLOCHA PRODUKČNÍ - ZEMĚDĚLSKÁ   | SMĚRNÁ ČÁST - (funkční typ) |
|----------|----------|--|-----------------------------|
| [Symbol] | [Symbol] | zahrady a sady                           | Pz                          |
| [Symbol] | [Symbol] | kouliky a pastviny                       | PI                          |
| [Symbol] | [Symbol] | omá půda                                 | Po                          |
| [Symbol] | [Symbol] | KRAJINNÁ PLOCHA PŘÍRODNÍ                 |                             |
| [Symbol] | [Symbol] | les                                      | Zi les (OP 50m)             |
| [Symbol] | [Symbol] | ostatní plochy                           | Zos                         |
| [Symbol] | [Symbol] | VODNI PLOCHY A TOKY                      |                             |
| [Symbol] | [Symbol] | vodní plochy, toky                       | Hp přírodní                 |
| [Symbol] | [Symbol] | vodní plochy nezastavěné v map. podkladu | Hu umělé                    |
- 
- #### OBSLUHA ÚZEMÍ - DOPRAVA
- | stav     | návrh    | silnice II. třídy a plochy související (OP 15m)  | Da   |
|----------|----------|--|------|
| [Symbol] | [Symbol] | silnice III. třídy a plochy související (OP 15m) | Da   |
| [Symbol] | [Symbol] | místní komunikace a plochy související           | Da   |
| [Symbol] | [Symbol] | úložkové komunikace a plochy související         |      |
| [Symbol] | [Symbol] | parkoviště, garáže                               | P, G |
| [Symbol] | [Symbol] | zastávka autobusu                                |      |
| [Symbol] | [Symbol] | cyklistická trasa                                |      |
- 
- #### OBSLUHA ÚZEMÍ - INŽENYRSKÉ SÍTĚ
- | stav     | návrh    | venkovní elektrické vedení VVN        |     |
|----------|----------|---------------------------------------|-----|
| [Symbol] | [Symbol] | venkovní elektrické vedení VN         |     |
| [Symbol] | [Symbol] | trafostanice                          | Tr  |
| [Symbol] | [Symbol] | délkový kabel                         | Tvz |
| [Symbol] | [Symbol] | vodní zdroj                           |     |
| [Symbol] | [Symbol] | vodovodní přivaděč                    |     |
| [Symbol] | [Symbol] | plynovod VVTL                         |     |
| [Symbol] | [Symbol] | plynovod STL                          |     |
| [Symbol] | [Symbol] | kanalizační řad z obce na ČOV Hluboká |     |
- 
- #### LIMITY VYUŽITÍ ÚZEMÍ - OCHRANNÉ REŽIMY
- | stav     | návrh    | ochranné pásmo silnice II. a III. třídy 15m                 |  |
|----------|----------|---|--|
| [Symbol] | [Symbol] | bezpečnostní pásmo VVTL 200m                                |  |
| [Symbol] | [Symbol] | ochranné pásmo el. vedení VVN (20m) a VN (10m)              |  |
| [Symbol] | [Symbol] | ochranné pásmo lesa 50m                                     |  |
| [Symbol] | [Symbol] | manipulační pruh pro údržbu vodních toků 6m od břehové čáry |  |
| [Symbol] | [Symbol] | ochranné pásmo ZD   |  |
| [Symbol] | [Symbol] | ochranné pásmo vodního zdroje II. stupně - vnější           |  |
| [Symbol] | [Symbol] | odvodňené plochy  |  |

SCHVÁLOVACÍ DOLOŽKA			
Schválující orgán: Zastupitelstvo obce Újezd u Rosic	Nadřízený orgán územního plánování: Krajský úřad Středočeského kraje, odbor ÚP a stavebního řádu	Datum a číslo jednání stanoviska k návrhu ÚPD:	
Datum schválení:	Číslo usnesení:		
Pořizovatel: MÚO Rosice	Řad číslo:	Zpracovatel: ATELIER PROJEKTIS, Jarmila Haluzová, IČ 40458543, DIČ CZ45210197	Řad číslo:
Jméno a příjmení: Ing. Petr Kvočka	Funkce: vedoucí odboru	Jméno a příjmení: Ing. arch. Alena Durníková	Funkce: hlavní projektant
Podpis:		Podpis:	

ATELIÉR PROJEKTIS			
Zodp.proj:	Ing.arch. A. Durníková	Výpracovní CAD	J. Haluzová, A. Durníková, Roman Štaněk
Objednavatel:	Obec ÚJEZD U ROSIC	Zak.čís.	1042.14.
Ákce:	ÚZEMNÍ PLÁN OBCE ÚJEZD U ROSIC NÁVRH	Datum	05/2006
Název:	HLAVNÍ VÝKRES	Stupeň ÚPD	Měřítko 1 : 5 000
		Výkres	<b>1</b>