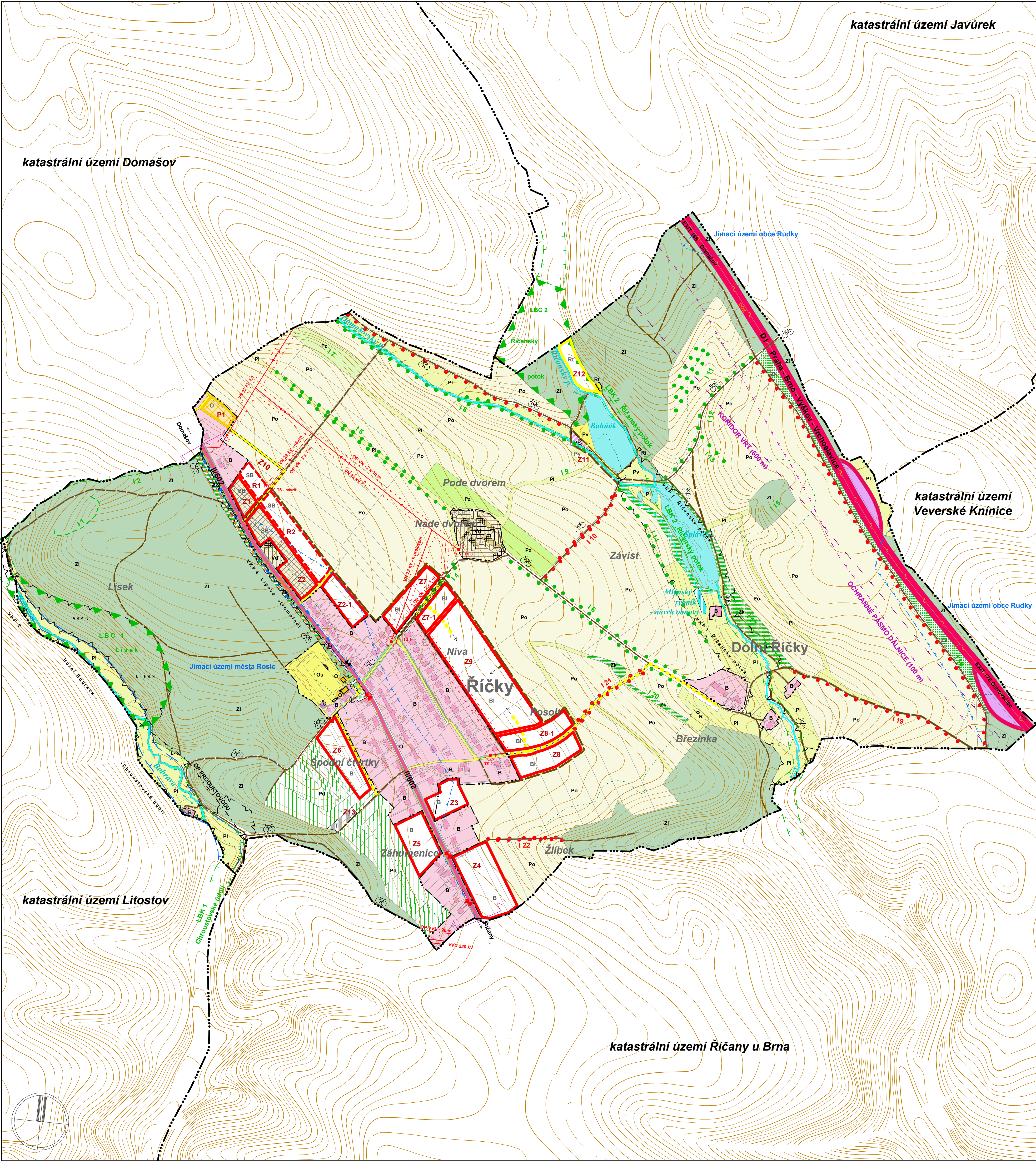


# ODŮVODNĚNÍ ÚZEMNÍHO PLÁNU

# Říčky

## Koordinační výkres



| PLOCHY STABILIZOVANÉ | PLOCHY ZMĚN | PLOCHY REZERVY |   |
|----------------------|-------------|----------------|---|
| B                    | B           |                | PLOCHY BYDLENÍ - VENKOVSKÉ  |
| BI                   | BI          |                | PLOCHY BYDLENÍ - PŘIMĚSTSKÉ   |
| O                    | SE          | SE             | PLOCHY BYDLENÍ - SMÍŠENÉ OBYTNÉ   |
| Rt Ri                | O           |                | PLOCHY OBČANSKÉHO VYBAVENÍ  |
| Os                   | Pv          |                | PLOCHY REKREACE<br>Rt - PLOCHY PRO LETNÍ TÁBORY DĚTÍ<br>Ri - PLOCHY INDIVIDUÁLNÍ REKREACE |
|                      | Z1 - Z13    |                | PLOCHY OBČANSKÉHO VYBAVENÍ - SPORT  |
| ZI                   |             |                | PLOCHY VEŘEJNÝCH PROSTRANSTVÍ   |
| Po                   |             |                | PLOCHY VÝROBY A SKLADOVÁNÍ - DROBNÁ A ŘEMESLNÁ VÝROBA                                     |
| Pl                   |             |                | PLOCHY NAVRHOVANÉ K ZÁSTAVBĚ  |
| Pd                   |             |                | PLOCHY LESNÍ  |
| Zp                   | Zp          |                | PLOCHY ZEMĚDĚLSKÉ - ORNÁ PŮDA   |
| Zk                   | Zk          |                | PLOCHY ZEMĚDĚLSKÉ - LOUKY   |
|                      |             |                | PLOCHY ZEMĚDĚLSKÉ - ZAHRADY   |
|                      |             |                | PLOCHY ZEMĚDĚLSKÉ - DROBNÁ DRŽBA  |
|                      |             |                | PLOCHY ZELENĚ - VEŘEJNÉ   |
|                      |             |                | PLOCHY PŘÍRODNÍ - KRAJINNÁ ZELENĚ   |
|                      |             |                | PLOCHY DOPRAVNÍ INFRASTRUKTURY - PARKOVIŠTĚ   |
|                      |             |                | PLOCHY DOPRAVNÍ INFRASTRUKTURY - HROMADNÁ DOPRAVA   |
|                      |             |                | PLOCHY DOPRAVNÍ INFRASTRUKTURY - CYKLOTRASA   |
|                      |             |                | PLOCHY VODNÍ A VODOHOSPODÁŘSKÉ - VODNÍ PLOCHY A TOKY                                      |
|                      |             |                | PLOCHY TECHNICKÉ INFRASTRUKTURY   |

| STAV | NÁVRH |   |
|------|-------|---|
|      |       | DÁLNIČE   |
|      |       | SILNIČNICE II. TŘÍDY                            |
|      |       | MÍSTNÍ KOMUNIKACE                               |
|      |       | ZKLIDNĚNÁ KOMUNIKACE                            |
|      |       | ZEMĚDĚLSKÁ A ÚČELOVÁ KOMUNIKACE                 |
|      |       | ZASTÁVKA AUTOBUSU                               |
|      |       | OCHRANNÉ PÁSNO DÁLNIČE                          |
|      |       | KORIDOR VYSOKORYCHLOSTNÍ ŽELEZNICE - VRT        |
|      |       | VODOVODNÍ PŘÍVADĚČ                              |
|      |       | VODNÍ TOK; SVODNICE, OBČANSNÝ TOK               |
|      |       | OCHRANNÉ PÁSNO VODNÍHO ZDROJE II. STUPNĚ VNĚJŠÍ |
|      |       | VEDENÍ VVN 220 KV                               |
|      |       | VEDENÍ VN 22 KV                                 |
|      |       | TRANSFORMAČNÍ STANICE                           |
|      |       | OCHRANNÉ PÁSNO VEDENÍ VVN                       |
|      |       | OCHRANNÉ PÁSNO VEDENÍ VN                        |
|      |       | OCHRANNÉ PÁSNO PRODUKTOVODU                     |
|      |       | DÁLKOVÝ OPTICKÝ KABEL, DÁLKOVÝ KABEL            |
|      |       | OCHRANNÉ PÁSNO LESA                             |
|      |       | HRANICE ZÁPLAVOVÉHO ÚZEMÍ VODNÍHO TOKU BOBRAVA  |
|      |       | INTERAKČNÍ PRVEK                                |
|      |       | EKOLOGICKÝ VÝZNAMNÝ SEGMENT KRAJINY             |
|      |       | LOKÁLNÍ BIOCENTRUM                              |
|      |       | LOKÁLNÍ BIKORIDOR                               |
|      |       | HRANICE KATASTRÁLNÍHO ÚZEMÍ                     |
|      |       | HRANICE ZASTAVĚNÉHO ÚZEMÍ K 31.1.2008           |
|      |       | HRANICE ZASTAVITELNÝCH PLOCH                    |

Ochranné pásmo silnice II. třídy je 15 m od osy silnice.  
 Ochranné a provozní pásmo pro údržbu vodních toků a ploch je 6 m od běhové linie.  
 Ochranné pásmo lesa pro umístování staveb je 50 m.

**ATELIER ÚZEMNÍHO PLÁNOVÁNÍ A ARCHITEKTURY**  
 Ing.arch. Vlasta ŠILHAVÁ, Stomplův 22, 624 00 BRNO  
 tel.: 541 224 917 e-mail: v.silhava@emall.cz

Polizovatel: Městský úřad Rosice  
 Objednatel: Obecní úřad Říčky

Zakázkové číslo: 8 - 2007  
 Datum: 1 / 2009  
 Měřítko: 1 : 5000

**Autorský kolektiv:**  
 Ing.arch. Vlasta ŠILHAVÁ  
 Ing. Milošava ŠKVARILOVÁ  
 Ing. Jiří VYSOUDIL  
 Ing. Pavel ŠILHAVÝ, Ph.D.  
 Ing. Jaroslava BUČKOVÁ  
 Agroprojekt PSO, s.r.o.  
 Mgr. Dušan ADÁM, Ph.D.

**Zodpovědný projektant:**  
 Doprovodní řešení  
 Zásobování vodou a kanalizace  
 Zásobování elektřinou, plynem a teplem  
 Přírodní památky  
 Genem ÚSES  
 Digitální zpracování

Výkres je převzat z ZABAGED © ČEZ, Praha.  
 BPP2 převzat z SMO16 © ČEZ, Praha.

