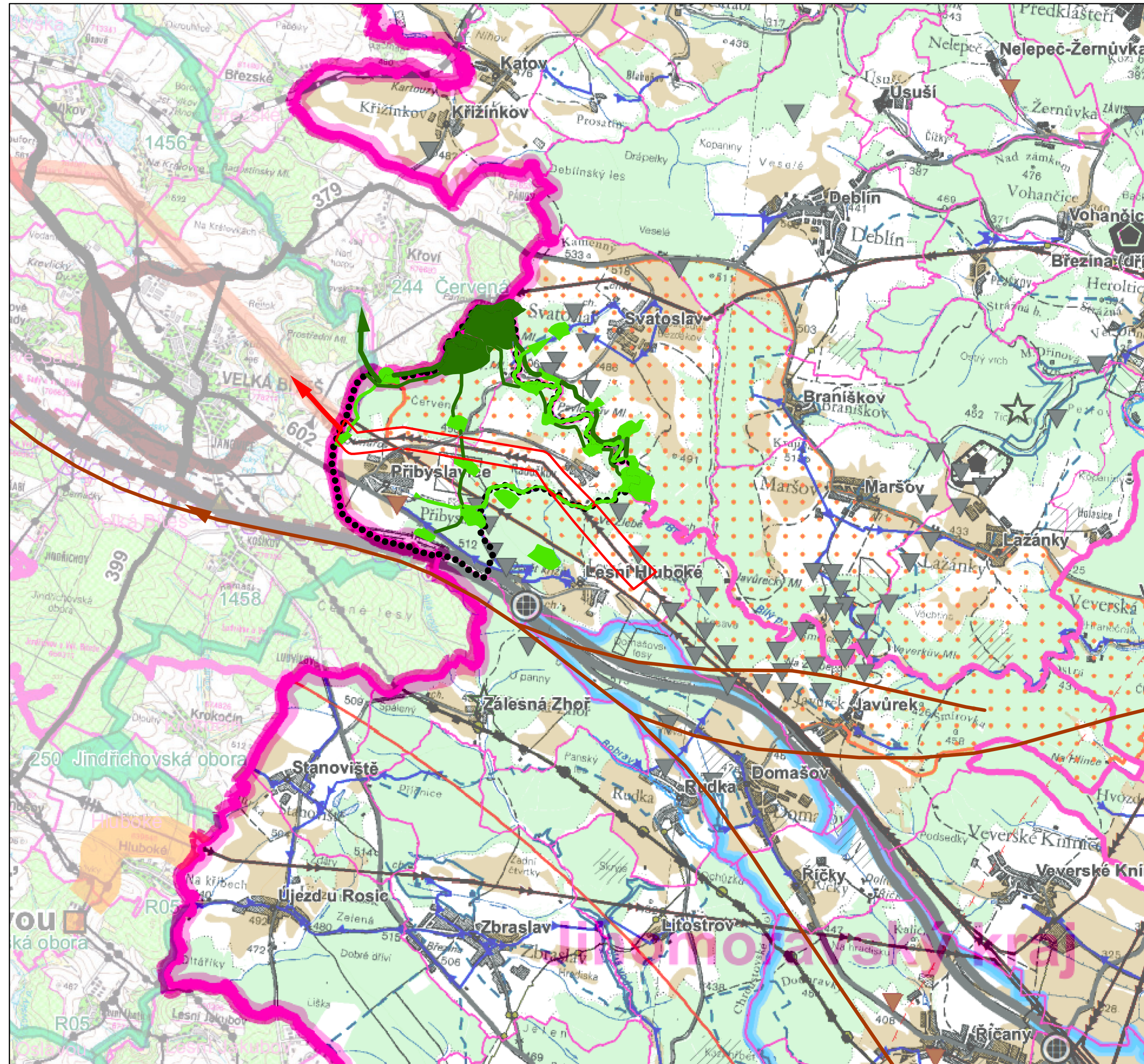


ÚZEMNÍ PLÁN PŘIBYSLAVICE

VÝKRES ŠIRŠÍCH VZTAHŮ



Základní členění území

Hranice řešeného území

Záměry přesahující řešené území

Dopravní infrastruktura

Vysokorychlostní železniční trať

Technická infrastruktura

Venkovní vedení elektrické sítě ZVN 400 kV

Venkovní vedení elektrické sítě ZVN 400 kV

Územní systém ekologické stability

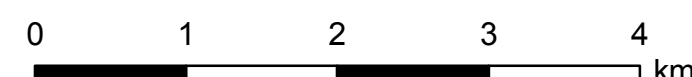
Regionální biocentrum

Regionální biokoridor

Lokální biocentrum

Lokální biokoridor

Podkladová mapa: ÚAP JMK; A.2 Výkres limitů využití území M 1 : 100 000, 2011;
Zásady územního rozvoje kraje Vysočina, právní stav po vydání aktualizace č. 1; Výkres ploch a koridorů nadmístního významu M 1 : 100 000, 2012



Projekt byl podpořen dotací z rozpočtu Jihomoravského kraje.



ODŮVODNĚNÍ ÚZEMNÍHO PLÁNU PŘIBYSLAVICE

Objednatel:	Obec Přibyslavice	Požizovatel:	Obecní úřad Přibyslavice
Zhotovitel:	Institút regionálních informací, s.r.o. IRI		
Osoba oprávněná podle zvláštního právního předpisu k projektové činnosti ve výstavbě:	Ing. arch. Michal Hadlač		
Číslo autorizace:	03 497		
Projektanti:	Mgr. Vladimíra Macurová Ing. Štěpán Malach		
Projektant ÚSES:	Ing. Štěpán Malach		

VÝKRES ŠIRŠÍCH VZTAHŮ

Měřítko
1 : 50 000

D2