

# ÚZEMNÍ PLÁN PŘIBYSLAVICE

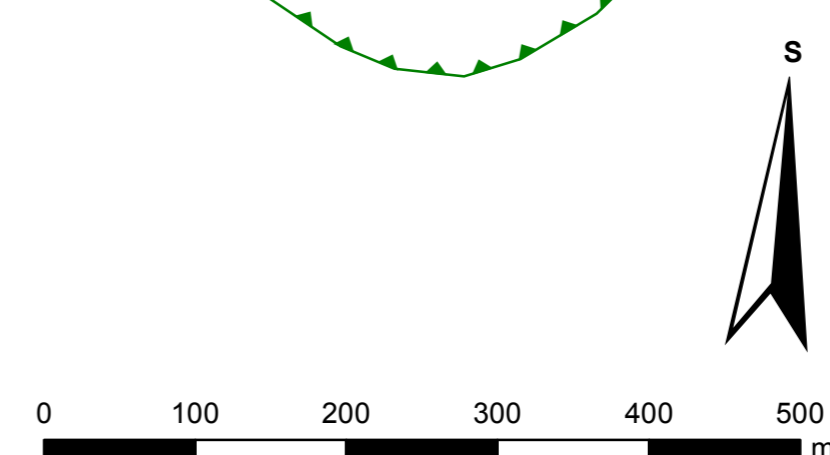
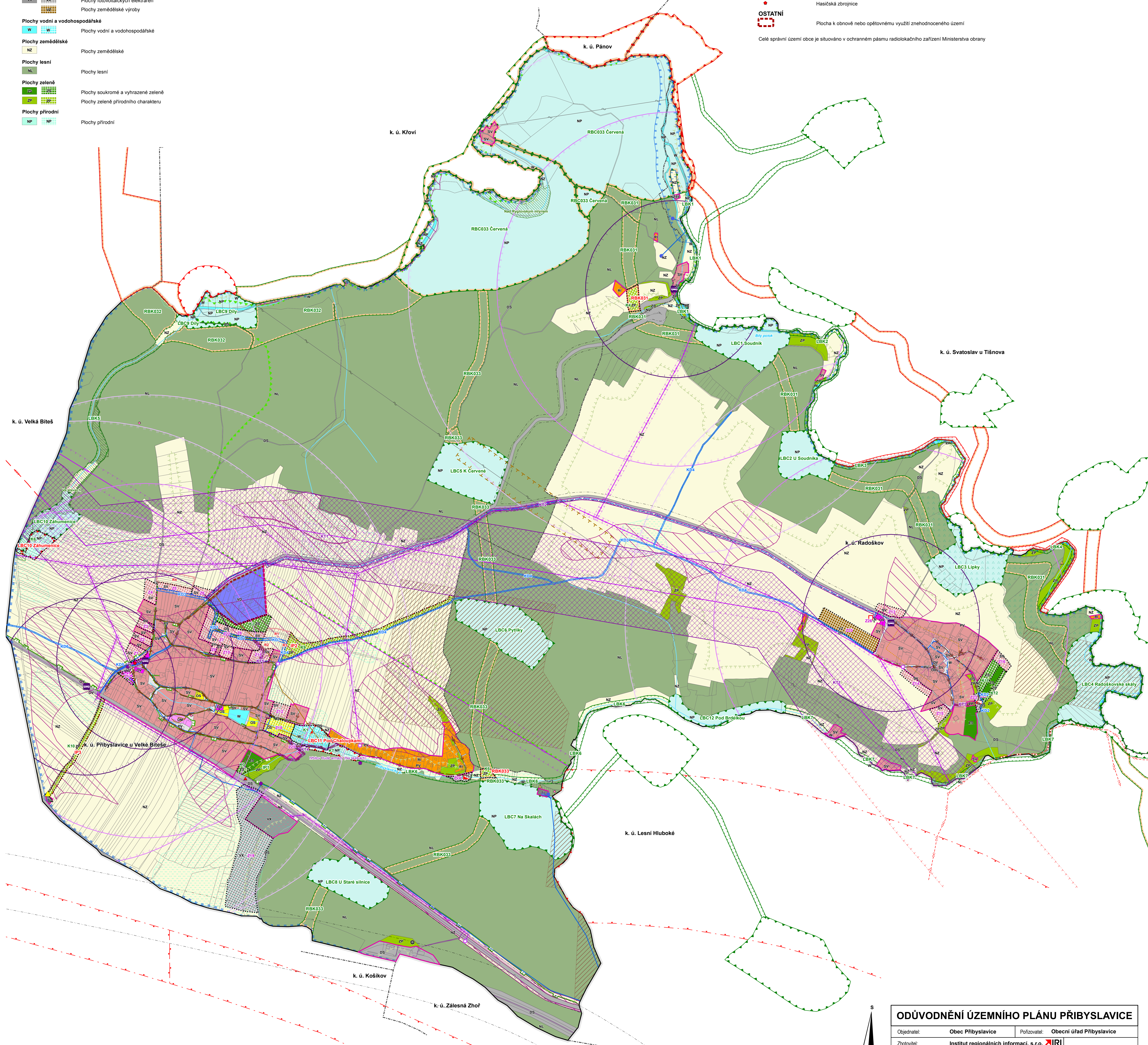
## KOORDINAČNÍ VÝKRES

- stav návrh územní rezerva
- ### ZÁKLADNÍ ČLENĚNÍ ÚZEMÍ
- Hranice řešeného území - shodně s hranicemi obce
  - Hranice katastrálního území
  - Zastavěné území k 4. 2. 2013
  - Zastavitelné plochy
  - Plochy s navrženou změnou využití v krajině
- ### PLOCHY S ROZDÍLNÝM ZPŮSOBEM VYUŽITÍ
- #### Plochy rekreace
- Plochy staveb pro rodinnou rekreaci
- #### Plochy občanského vybavení
- Plochy veřejné infrastruktury
  - Plochy komerčních zařízení malých a středních
  - Plochy tělovýchovných a sportovních zařízení
- #### Plochy veřejných prostranství
- Plochy veřejných prostranství
- #### Plochy smíšené obytné
- Plochy smíšené obytné venkovské
- #### Plochy dopravní infrastruktury
- Plochy silniční dopravy
- #### Plochy technické infrastruktury
- Plochy inženýrských sítí
- #### Plochy výroby a skladování
- Plochy drobné a řemeslné výroby
  - Plochy fotovoltaických elektráren
  - Plochy zemědělské výroby
- #### Plochy vodní a vodohospodářské
- Plochy vodní a vodohospodářské
- #### Plochy zemědělské
- Plochy zemědělské
- #### Plochy lesní
- Plochy lesní
- #### Plochy zelené
- Plochy soukromé a vyhrazené zelené
  - Plochy zelené přírodního charakteru
- #### Plochy přírodní
- Plochy přírodní

- stav návrh územní rezerva
- ### ÚZEMNÍ SYSTÉM EKOLOGICKÉ STABILITY
- Regionální biocentrum
  - Regionální biokoridor
  - Lokální biocentrum
  - Lokální biokoridor
  - Interakční prvek
- ### PLOCHY A KORIDORY DOPRAVNÍ A TECHNICKÉ INFRASTRUKTURY
- Koridor dopravní infrastruktury
  - Koridor technické infrastruktury
- ### PLOCHY A KORIDORY ÚZEMNÍCH REZERV
- Plocha územní rezervy pro plochy smíšené obytné venkovské
  - Plocha územní rezervy pro silniční dopravu
- ### DOPRAVA
- Zastávka hromadné autobusové dopravy
  - Izochrona časové dostupnosti pro pěší z autobusové zastávky - 5 min.
  - Izochrona časové dostupnosti pro pěší z autobusové zastávky - 10 min.
  - Izochrona časové dostupnosti pro pěší z autobusové zastávky - 15 min.
  - Ochranné pásmo silnice
  - Cyklotrasa
  - Koridor vysokorychlostní tratě

- stav návrh
- ### TECHNICKÁ INFRASTRUKTURA
- Vodojem
  - Vodovodní řad
  - ČOV
  - Splásková kanalizace
  - Dešťová kanalizace
  - Plynovod STL
  - Ochranné pásmo plynovodu
  - Trafostanice
  - Venkovní vedení elektrické sítě ZVN 400 kV
  - Venkovní vedení elektrické sítě VVN 220 kV
  - Venkovní vedení elektrické sítě VN 1-35 kV
  - Ochranné pásmo nadzemního a podzemního elektrického vedení
  - Koridor vedení elektrické sítě ZVN 400 kV
  - Základnová stanice
  - Radioreléový vysílač
  - Ostatní zařízení na telekomunikační síti
  - Telekomunikační kabel
  - Radioreléová trasa
  - Ochranné pásmo elektronického komunikačního zařízení komunikační sítě
  - Ochranné pásmo radioreléové trasy
- ### OCHRANA PAMÁTEK
- Nemovitá kulturní památka
  - Archeologické naleziště - II. typu

- stav návrh
- ### OCHRANA ZEMĚDĚLSKÉHO PŮDNIHO FONDU
- Bonitovaná půdně ekologická jednotka - I. třída ochrany
  - Bonitovaná půdně ekologická jednotka - II. třída ochrany
  - Plocha odvodněná
- ### URBANISTICKÉ HODNOTY
- Historicky významná stavba, soubor
  - Významný vyhlídkový bod
- ### OCHRANA VODNÍCH ZDROJŮ
- Vodní zdroj podzemní vody
  - Ochranné pásmo vodního zdroje I. stupně
  - Ochranné pásmo vodního zdroje II. stupně
  - Ochranné pásmo vodního zdroje III. stupně
  - Vodní tok
- ### OCHRANA ÚZEMÍ PŘED NEPŘÍZŮVNÝMI GEOLOGICKÝMI JEVY
- Sesuvné území
  - Poddolované území (bod)
  - Poddolované území (plocha)
- ### OCHRANA POZEMKŮ URČENÝCH K PLNĚNÍ FUNKCÍ LESA
- Vzdálenost 50 m od okraje lesa
  - Lesy zvláštního určení
- ### OCHRANA PŘÍRODY
- Přírodní park
  - Významný krajinný prvek registrovaný
- ### OCHRANA OBYVATELSTVA
- Hasičská zbrojnice
- ### OSTATNÍ
- Plocha k obnově nebo opětovnému využití znehodnoceného území
- Celé správní území obce je situováno v ochranném pásmu radiolokačního zařízení Ministerstva obrany



ODŮVODNĚNÍ ÚZEMNÍHO PLÁNU PŘIBYSLAVICE		
Objednatel:	Obec Přibyslavice	Pořizovatel: Obecní úřad Přibyslavice
Zhotovitel:	Institut regionálních informací, s.r.o. IRI	
Činnost ve výstavbě:	Občasná opatření podle zvláštního předpisu; k. projektové činnosti ve výstavbě;	
Číslo autorizace:	Ing. arch. Michal Hadiač	
Projektant:	03 497	
Projektant ÚSES:	Mgr. Vladimíra Macurová	
	Ing. Štěpán Malach	
	Ing. Štěpán Malach	
KOORDINAČNÍ VÝKRES		Měřítko 1 : 5 000
		D1